

全新一代 YBX3 系列高效率隔爆型  
三相异步电动机

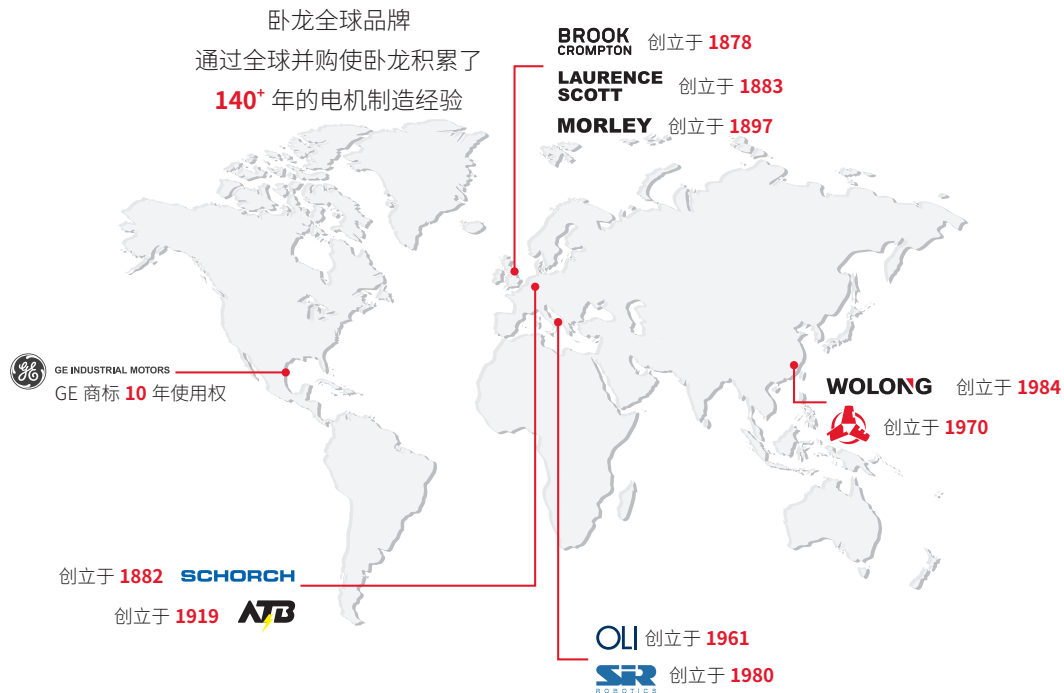
卧龙电气南阳防爆集团股份有限公司  
WoLong Electric Nanyang Explosion Protection Group Co., Ltd.

# 全新一代 YBX3 系列高效率隔爆型三相异步电动机

## 2 关于我们

### 卧龙集团简介

作为全球知名的电机及驱动解决方案的制造商，卧龙集团创建于 1984 年，经过三十多年的创新发展，已在中国、越南、英国、德国、奥地利、意大利、波兰、塞尔维亚、墨西哥、印度拥有 39 个制造工厂和 4 个研发中心，员工 15000 余人。公司主要生产各类电动机、发电机、控制驱动及工业自动化等产品，在油气、石化、电力、采矿、轨道交通、建筑楼宇、环保及水处理、设备自动化、新能源汽车等领域，为客户提供最佳的解决方案和服务。



### 卧龙电气南阳防爆集团

卧龙电气南阳防爆集团股份有限公司是国家防爆电机科研生产基地、国家机电产品出口基地、国家创新型企业、国家高新技术企业、中国电器工业协会防爆电机分会理事长单位。主要生产高低压各类防爆电机、普通电机、电动 / 发电机、轻型发电机、防爆风机、防爆电器及监控仪表等。产品主要应用于石油、煤炭、化工、冶金、电力、军工、核电、港口等领域。产品市场占有率、经济效益综合指数在全国同行业名列前茅。

### 产品描述

全新一代 YBX3 系列高效率隔爆型三相异步电动机，是由德国技术团队和中国技术团队联合开发，充分吸收欧洲防爆电机设计的优秀基因，全新外观造型设计，提升电机安全性能、扩大了防爆种类、增强变频能力。该产品是卧龙面向全球倾力推出的全新升级换代产品。

## 产品用途

煤炭



石油



矿井



化工



## 技术说明

在石油、化工、煤炭等一些工业部门，常常需要生产、加工、储存、运输或使用可燃性气体或液体，这些可燃性液体或气体可以通过容器或管道裂缝，密封失效的接缝，操作孔，阀门等泄漏到周围环境中，它们与环境中的空气混合，形成爆炸性危险环境。如果在环境中也存在点燃源，就会产生燃烧或爆炸。

为了防止产生爆炸和火灾危险，应该在上述场所中采取防爆措施。防爆措施在工程上分为两大类：

- (1) 一次 (primary) 防爆措施 ---- 避免场所环境中存在爆炸性危险环境。
- (2) 二次 (secondary) 防爆措施 ---- 在爆炸危险环境避免点燃源。

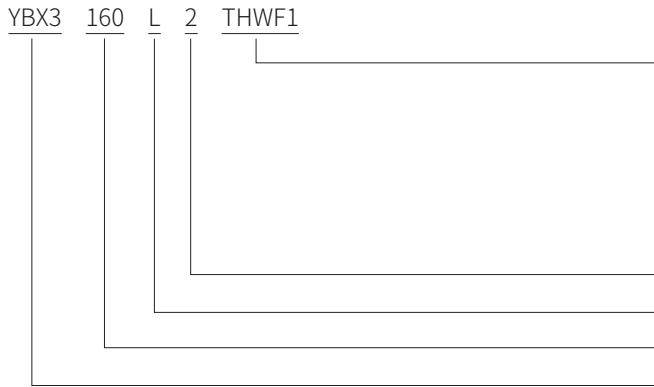
国家标准及国际标准均有规定，在爆炸危险场所必须使用防爆电气产品，来规避爆炸和火灾危险对人员和物资造成的损坏，这就属于二次防爆措施。

隔爆外壳型“d”是电气设备的一种防爆型式，其外壳能够承受通过外壳任何接合面或结构间隙进入外壳内部的爆炸性混合物在内部爆炸而不损坏，并且不会引起外部由一种、多种气体或蒸汽形成的爆炸性气体环境的点燃，从而保证了环境的安全。

# 全新一代 YBX3 系列高效率隔爆型三相异步电动机

## 4 产品概述

### 电机型号的意义解释如下



使用环境代号

(默认缺省时为户内, 其余如下)

F1- 户内防中等腐蚀型      F2- 户内防强腐蚀性  
WF1- 户外防中等腐蚀型      WF2- 户外防强腐蚀性  
TH- 湿热带                      G- 高原

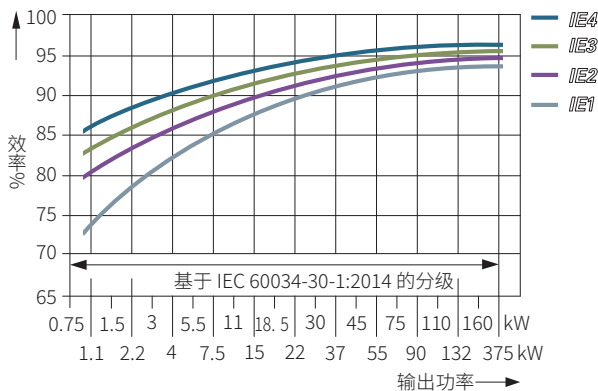
极数 (2 极)

机座长度 (举例: S 表示短机座, L 表示长机座)

中心高 (160mm)

YBX3 防爆系列, 能效等级 IE3

### 能效等级



能效提升 (IE3 效率平均值比 IE2 高 1.5%, 比 IE1 高 4.1%)

### 铭牌

|                         |                 |                      |           |                |  |
|-------------------------|-----------------|----------------------|-----------|----------------|--|
|                         |                 | <b>高效率隔爆型三相异步电动机</b> |           |                |  |
| 型号 YBX3-160L-2          |                 | 标准编号 Q/NF215.7-2019  |           | 50 Hz    IP 55 |  |
| 18.5 kW                 | 热分级 155(F)      | 33.2/19.2A           | 380/660 V | 接法 $\Delta/Y$  |  |
| 2938 r/min              | Lw/Lp75 67dB(A) | cos $\phi$ 0.89      | 效率 92.4%  | 工作制 S1         |  |
| 防爆合格证 CNEC19.3217X      |                 | 安全标志: --             |           | 2020年 1月       |  |
| 出品编号 20A1234AN000       |                 | 防爆标志 Ex d IIB T4 Gb  |           |                |  |
| 轴伸端轴承 6309/C3           | 非轴伸端轴承 6307/C3  | 206kg                |           |                |  |
| <b>卧龙电气南阳防爆集团股份有限公司</b> |                 |                      |           |                |  |

例: YBX3-160L-2 18.5kW 380/660V Ex dIIB T4 Gb

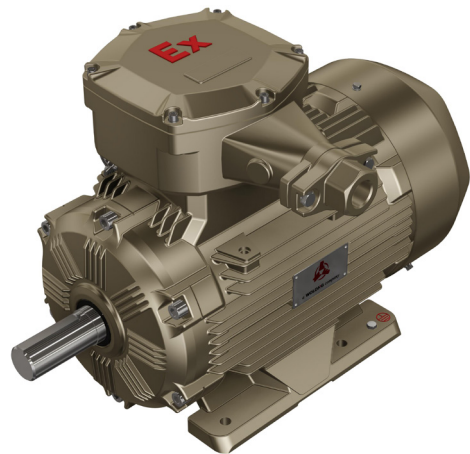
### 运行条件

- 环境空气温度:  $-40^{\circ}\text{C} \sim +60^{\circ}\text{C}$ ;
- 海拔: 不超过 1000m;

注: 当环境空气温度、海拔与上述规定不同时按 GB/T 755 规定)

- 湿度: 月平均最高相对湿度不超过 90%

注: 电机可根据用户使用环境的要求进行定制。



CCC 中国国家强制性产品认证



CCC-Ex dI Mb



CCC-Ex dIIBT4 Gb



CCC-Ex dIICT4 Gb

防爆证书



煤安证 Ex dI Mb

隔爆型 Ex dIIBT4 Gb、Ex dIICT4 Gb

- 适用场所：煤矿井下非采掘工作面
- 机座号：H80-H355
- 极数：2, 4, 6, 8, 10
- 功率：0.37kW-315kW
- 电压：380/660V, 660/1140V
- 频率：50Hz

- 适用场所：除煤矿瓦斯气体之外的爆炸性气体环境，II类设备
- 机座号：H80-H355
- 极数：2, 4, 6, 8, 10, 12, 14, 16
- 功率：0.37kW-375kW
- 电压：200V ~ 720V
- 频率：50Hz, 60Hz
- 环温：-40℃ ~ +60℃

# 全新一代 YBX3 系列高效率隔爆型三相异步电动机

## 6 爆炸性气体环境

### 电动机防爆标志代表的意义



### 隔爆型电气设备分类

| 气体              | 类别 | 级别 | 代表性气体 | 设备保护级别                       |
|-----------------|----|----|-------|------------------------------|
| 煤矿瓦斯<br>气体环境    | I  | /  | 甲烷    | Ma (很高)<br>Mb (高)            |
| 除煤矿瓦斯之外的爆炸性气体环境 | II | A  | 丙烷    | Ga (很高)<br>Gb (高)<br>Gc (一般) |
|                 |    | B  | 乙烯    |                              |
|                 |    | C  | 氢气    |                              |

| 温度组别 | 气体或蒸气的引燃温度 (°C)    | 电气设备的最高表面温度 (°C) |
|------|--------------------|------------------|
| T1   | $T > 450$          | 450              |
| T2   | $450 \geq T > 300$ | 300              |
| T3   | $300 \geq T > 200$ | 200              |
| T4   | $200 \geq T > 135$ | 135              |
| T5   | $135 \geq T > 100$ | 100              |
| T6   | $100 \geq T > 85$  | 85               |

全新一代 YBX3 系列高效率隔爆型三相异步电动机 (H80-355) 符合中国防爆标准 GB 3836.1、GB 3836.2, 电机性能满足中国防爆电机的行业标准 JB/T12628-2016《YBX3 系列高效率隔爆型三相异步电动机技术条件 (机座号 63-355)》, 效率符合 GB18613-2012 中 2 级能效标准。安装尺寸符合 YBX3 系列行业标准, 并符合 IEC 标准和国家标准, 客户可实现快速切换。

全新一代 YBX3 系列电机具有接线盒容积大、安全性可靠性提升、容量加大、增加煤矿专用、变频能力、专业的外观设计的优势大大提高了防爆电机产品的市场竞争力。

## 技术特征

| 规格                 | 标准配置  | 可选配置 (需与制造商联系)   |
|--------------------|---|--|
| 机座号                | H80-H355                                    | -  |
| 额定功率               | 0.37 kW ~ 375kW                             | -  |
| 效率等级               | GB18613-2012, 2 级                           | -  |
| 极数                 | 2P、4P、6P、8P                                 | 10P、12P、14P、16P  |
| 电压                 | 380V, 660V, 380/660V, 660/1140V             | 其他电压可定制  |
| 频率                 | 50Hz  | 60Hz   |
| 工作方式               | S1  | S2-S10   |
| 环境温度               | -15~+40°C                                   | 高温不超过 60°C, 低温不低于 -40°C, 可定制                                   |
| 海拔                 | 不超过 1000m                                   | 其它海拔可定制  |
| 湿度                 | 月平均最高相对湿度不超过 90%                            | -  |
| 安装方式 <sup>a</sup>  | B3、B5、B35、V1                                | B14, B34, V6 等   |
| 接线盒 <sup>b</sup>   | 从轴伸端看, 位于电机顶部, 右出线, 可以实现 90 度旋转。            | 从轴伸端看, 位于电机水平左或水平右   |
| 进线口方式              | 喇叭口   | 螺纹口, 葛兰头结构   |
| 进线口数量              | 80 ~ 280: 单口; 315, 355: 双口                  | 200, 225, 250, 280: 双口   |
| 电缆固定方式             | OT 类接线端子                                    | 压紧螺母   |
| 防护等级               | IP55  | IP66, IP56, IP65   |
| 变频能力               | -   | 25-50Hz, 恒转矩 TN; 5-50Hz, 75%TN<br>50-75Hz, 恒功率; 5Hz-50Hz 平方降转矩 |
| 绝缘等级               | F 级   | H 级  |
| 冷却方式               | IC411                                       | -  |
| 轴伸键                | B 型键  | A 型键   |
| 轴承 <sup>c</sup>    | H132 及以下为密封轴承;<br>H160 及以上为开式轴承。            | H160-H280 密封轴承   |
| 接线方式               | 3kW 及以下 380V "Y" 接;<br>大于 3kW 电机 380V "△" 接 | -  |
| 风扇                 | 防静电塑料风扇                                     | 铸铝风扇   |
| 旋转方向 (从轴伸端看)       | 顺时针   | 如需要, 用户可自行调整为逆时针   |
| 定子测温 <sup>d</sup>  | -   | PTC(H80-355), 在主接线盒内<br>PT100 (H160-H355), 独立测温接线盒             |
| 轴承测温 <sup>e</sup>  | -   | PT100 (H160-H355), 独立测温接线盒                                     |
| 加热带 <sup>d,f</sup> | -   | H80-H355, 在主接线盒内   |
| 测振                 | -   | H160-H355, 测振探头用螺纹   |
| 防腐等级               | C3  | C4, C5, CX   |
| 面漆颜色               | 联邦标准 595B, 色卡号 33303, 光泽度 45                | 可定制  |

注 a: 安装方式见第 22 页

注 b: 接线盒见第 24 页

注 c: 轴承见第 26 页

注 d: 定子测温 (选配件) 见第 28 页

H80-H132 在主接线盒内, PTC 定子测温和加热带只能选一种方式。

注 e: 轴承测温 (选配件) 见第 29 页

注 f: 加热带 (选配件) 见第 29 页

# 全新一代 YBX3 系列高效率隔爆型三相异步电动机

## 8 参考标准

### 设计参考标准

| 标准 | 名称  | 国家标准号        | IEC 标准号          |
|----|---|--------------|------------------|
|    | 爆炸性环境第 1 部分：设备 通用要求                             | GB 3836.1    | IEC 60079-0      |
|    | 爆炸性环境第 2 部分：由隔爆外壳“d”保护的 设备                      | GB 3836.2    | IEC 60079-1      |
|    | 爆炸性环境第 3 部分：由增安型“e”保护的 设备                       | GB 3836.3    | IEC 60079-7      |
|    | 爆炸和火灾危险环境电力装置设计规范                               | GB 50058     | -                |
|    | 中小型旋转电机通用安全要求                                   | GB/T 14711   | -                |
|    | 中小型三相异步电动机能效限定值及能效等级                            | GB 18613     | IEC 60034-30-1   |
|    | 三相异步电机试验方法                                      | GB/T 1032    | IEC 60034-2-1    |
|    | 旋转电机：定额和性能                                      | GB/T 755     | IEC 60034-1      |
|    | 旋转电机：（牵引电机除外）确定损耗和效率的 试验方法                      | GB/T 25442   | IEC 60034-2-1    |
|    | 旋转电机结构型式、安装型式及接线盒位置的 分类（IM 代码）                  | GB/T 997     | IEC 60034-7, IDT |
|    | 产品几何量技术规范（GPS）形状和位置公差 检测规定                      | GB 1958      | -                |
|    | 旋转电机线端标志与旋转方向                                   | GB 1971      | IEC 60034-8      |
|    | 旋转电机冷却方法  | GB/T 1993    | IEC 60034-6      |
|    | 电工电子产品环境试验第 2 部分：试验方法 试验 Db 交变湿热（12h+12h 循环）    | GB/T 2423.4  | IEC 60068-2-30   |
|    | 旋转电机尺寸和输出功率等级第 1 部分：机座号 56 ~ 400 和凸缘号 55 ~ 1080 | GB/T 4772.1  | IEC 60072-1      |
|    | 旋转电机整体结构的防护等级（IP 代码）- 分级                        | GB/T 4942.1  | IEC 60034-5      |
|    | 轴中心高为 56mm 及以上电机的机械振动振动的测量、评定及限值                | GB 10068     | IEC 60034-14     |
|    | 转电机噪声测定方法及限值第 1 部分：旋转电机噪声测定方法                   | GB/T 10069.1 | ISO 1680         |
|    | 旋转电机噪声测定方法及限制第 3 部分：噪声限值                        | GB/T 10069.3 | IEC 60034-9      |
|    | 电机在一般环境条件下使用的湿热试验要求                             | GB/T 12665   | -                |
|    | 电气绝缘耐热性和表示方法                                    | GB/T 11021   | IEC 60085        |
|    | 交流低压电机散嵌绕组匝间绝缘第 1 部分：试验方法                       | GB/T 22719.1 | -                |
|    | 交流低压电机散嵌绕组匝间绝缘第 2 部分：试验限值                       | GB/T 22719.2 | -                |
|    | 电工电子产品自然环境条件 温度和湿度                              | GB/T 4797.1  | IEC 60721-2-1    |
|    | 标准电压  | GB/T 156     | IEC 60038        |
|    | 包装储运图示标志  | GB/T 191     | ISO 780          |

## 电动机型谱

| 机座号    | 同步转速 r/min |      |      |      |      |      |      |     |
|--------|------------|------|------|------|------|------|------|-----|
|        | 3000       | 1500 | 1000 | 750  | 600  | 500  | 429  | 375 |
|        | 功率 (kW)    |      |      |      |      |      |      |     |
| 80M1   | 0.75       | 0.55 | 0.37 | -    |      |      |      |     |
| 80M2   | 1.1        | 0.75 | 0.55 | -    |      |      |      |     |
| 90S    | 1.5        | 1.1  | 0.75 | -    |      |      |      |     |
| 90L    | 2.2        | 1.5  | 1.1  | -    |      |      |      |     |
| 100L1  | 3          | 2.2  | 1.5  | 0.75 |      |      |      |     |
| 100L2  | 3          | 3    | 1.5  | 1.1  |      |      |      |     |
| 112M   | 4          | 4    | 2.2  | 1.5  |      |      |      |     |
| 132S1  | 5.5        | 5.5  | 3    | 2.2  |      |      |      |     |
| 132S2  | 7.5        | 5.5  | 3    | 2.2  |      |      |      |     |
| 132M1  | -          | 7.5  | 4    | 3    |      |      |      |     |
| 132M2  | -          | 7.5  | 5.5  | 3    |      |      |      |     |
| 160M1  | 11         | 11   | 7.5  | 4    |      |      |      |     |
| 160M2  | 15         | 11   | 7.5  | 5.5  |      |      |      |     |
| 160L   | 18.5       | 15   | 11   | 7.5  |      |      |      |     |
| 180M   | 22         | 18.5 | -    | -    |      |      |      |     |
| 180L   | -          | 22   | 15   | 11   |      |      |      |     |
| 200L1  | 30         | 30   | 18.5 | 15   |      |      |      |     |
| 200L2  | 37         | 30   | 22   | 15   |      |      |      |     |
| 225S   | -          | 37   | -    | 18.5 | 15   |      |      |     |
| 225M   | 45         | 45   | 30   | 22   | 18.5 |      |      |     |
| 250M   | 55         | 55   | 37   | 30   | 22   | 18.5 |      |     |
| 280S   | 75         | 75   | 45   | 37   | 30   | 22   | 18.5 |     |
| 280M   | 90         | 90   | 55   | 45   | 37   | 30   | 22   |     |
| 315S   | 110        | 110  | 75   | 55   | 45   | 37   | 30   | 22  |
| 315M   | 132        | 132  | 90   | 75   | 55   | 45   | 37   | 30  |
| 315L1  | 160        | 160  | 110  | 90   | 75   | 55   | 45   | 37  |
| 315L   | 185        | 185  | -    | -    | -    | -    | -    | -   |
| 315L2  | 200        | 200  | 132  | 110  | 90   | 75   | 55   | 45  |
| 355S1  | 185        | 185  | 160  | 132  | 90   | 75   | 75   | 55  |
| 355S2  | 200        | 200  | 160  | 132  | 90   | 75   | 75   | 55  |
| 355M1  | 220        | 220  | 185  | 160  | 110  | 90   | 90   | 75  |
| 355M2  | 250        | 250  | 200  | 160  | 132  | 110  | 110  | 90  |
| 355L1  | 280        | 280  | 220  | 185  | 160  | 132  | 132  | 110 |
| 355L2  | 315        | 315  | 250  | 200  | 185  | 160  | 132  | 110 |
| 355LX1 | 355        | 355  | 280  | 220  | 200  | 185  | 160  | 132 |
| 355LX2 | 375        | 375  | 315  | 250  | -    | -    | -    | -   |

注：S、M、L后面的数字1、2分别代表同一机座号和转速下的不同功率。

# 全新一代 YBX3 系列高效率隔爆型三相异步电动机

## 10 电气性能参数

### 2 极 50Hz 3000rpm

| 产品型号     | 功率 (kW) | 额定电流 $I_N$ |          |           | 额定转速<br>n (rpm) | 效率<br>$\eta$ (%) | 功率因数<br>$\cos\phi$ | 额定转矩<br>$T_N$ (N.m) | 堵转电流<br>额定电流<br>$I_{st}/I_N$ | 堵转转矩<br>额定转矩<br>$T_{st}/T_N$ | 最大转矩<br>额定转矩<br>$T_m/T_N$ | 噪声<br>Lw/Lp<br>dB(A) | 转动惯量<br>J<br>(kg·m <sup>2</sup> ) | 重量<br>(kg) |
|----------|---------|------------|----------|-----------|-----------------|------------------|--------------------|---------------------|------------------------------|------------------------------|---------------------------|----------------------|-----------------------------------|------------|
|          |         | 380V (A)   | 415V (A) | 1140V (A) |                 |                  |                    |                     |                              |                              |                           |                      |                                   |            |
| 80M1-2   | 0.75    | 1.7        | 1.6      | 0.6       | 2864            | 80.7             | 0.83               | 2.5                 | 6.6                          | 3.1                          | 3.2                       | 64/56                | 0.0012                            | 32         |
| 80M2-2   | 1.1     | 2.4        | 2.2      | 0.8       | 2852            | 82.7             | 0.83               | 3.7                 | 6.6                          | 3.1                          | 3.2                       | 64/56                | 0.0014                            | 34         |
| 90S-2    | 1.5     | 3.2        | 2.9      | 1.1       | 2881            | 84.2             | 0.84               | 5                   | 7.3                          | 2.9                          | 3.4                       | 72/64                | 0.0016                            | 40         |
| 90L-2    | 2.2     | 4.9        | 4.5      | 1.6       | 2881            | 85.9             | 0.85               | 7.3                 | 7.9                          | 3.6                          | 3.73                      | 72/64                | 0.0018                            | 42         |
| 100L-2   | 3       | 6.1        | 5.6      | 2.0       | 2907            | 87.1             | 0.87               | 9.9                 | 8.2                          | 2.6                          | 3.135                     | 76/68                | 0.0058                            | 63         |
| 112M-2   | 4       | 7.9        | 7.2      | 2.6       | 2903            | 88.1             | 0.88               | 13.2                | 7.6                          | 2.5                          | 3.55                      | 77/69                | 0.0076                            | 63         |
| 132S1-2  | 5.5     | 10.8       | 9.9      | 3.6       | 2916            | 89.2             | 0.88               | 18                  | 8.7                          | 3.0                          | 3.9                       | 76/68                | 0.0159                            | 80         |
| 132S2-2  | 7.5     | 14.5       | 13.3     | 4.8       | 2909            | 90.1             | 0.89               | 24.6                | 8.4                          | 2.95                         | 3.77                      | 76/68                | 0.0195                            | 87         |
| 160M1-2  | 11      | 20.8       | 19.0     | 6.9       | 2943            | 91.2             | 0.89               | 35.7                | 7.9                          | 2.9                          | 3.8                       | 75/67                | 0.05                              | 174        |
| 160M2-2  | 15      | 28.0       | 25.6     | 9.3       | 2940            | 91.9             | 0.89               | 48.7                | 8.0                          | 2.9                          | 3.6                       | 75/67                | 0.057                             | 184        |
| 160L-2   | 18.5    | 33.2       | 30.4     | 11.1      | 2938            | 92.4             | 0.89               | 60.1                | 8.1                          | 2.9                          | 3.5                       | 75/67                | 0.067                             | 206        |
| 180M-2   | 22      | 40.6       | 37.2     | 13.5      | 2953            | 92.7             | 0.89               | 71.1                | 8.2                          | 2.2                          | 2.3                       | 85/77                | 0.098                             | 238        |
| 200L1-2  | 30      | 56         | 51       | 19        | 2970            | 93.3             | 0.89               | 96.5                | 7.5                          | 2.2                          | 2.3                       | 87/79                | 0.20                              | 310        |
| 200L2-2  | 37      | 67         | 61       | 22        | 2968            | 93.7             | 0.89               | 119                 | 7.5                          | 2.2                          | 2.3                       | 87/79                | 0.23                              | 320        |
| 225M-2   | 45      | 82         | 75       | 27        | 2966            | 94.0             | 0.89               | 145                 | 7.6                          | 2.2                          | 2.3                       | 89/82                | 0.41                              | 460        |
| 250M-2   | 55      | 100        | 92       | 33        | 2969            | 94.3             | 0.89               | 177                 | 7.6                          | 2.2                          | 2.3                       | 89/82                | 0.48                              | 510        |
| 280S-2   | 75      | 136        | 125      | 45        | 2978            | 94.7             | 0.89               | 241                 | 6.9                          | 2.0                          | 2.3                       | 91/83                | 0.89                              | 630        |
| 280M-2   | 90      | 162        | 148      | 54        | 2978            | 95.0             | 0.89               | 289                 | 7.0                          | 2.0                          | 2.3                       | 91/83                | 1.08                              | 705        |
| 315S-2   | 110     | 197        | 180      | 66        | 2975            | 95.2             | 0.89               | 353                 | 7.1                          | 1.9                          | 2.2                       | 95/85                | 1.76                              | 1070       |
| 315M-2   | 132     | 236        | 216      | 79        | 2975            | 95.4             | 0.89               | 424                 | 7.1                          | 1.9                          | 2.2                       | 95/85                | 1.88                              | 1100       |
| 315L1-2  | 160     | 273        | 250      | 91        | 2975            | 95.6             | 0.89               | 514                 | 7.1                          | 1.9                          | 2.2                       | 95/85                | 2.077                             | 1175       |
| 315L-2   | 185     | 330        | 302      | 110       | 2976            | 95.7             | 0.89               | 594                 | 7.1                          | 1.9                          | 2.2                       | 95/85                | 2.35                              | 1235       |
| 315L2-2  | 200     | 351        | 321      | 117       | 2979            | 95.8             | 0.89               | 641                 | 7.1                          | 1.9                          | 2.2                       | 95/85                | 2.77                              | 1395       |
| 355S1-2  | 185     | 330        | 302      | 110       | 2987            | 95.8             | 0.89               | 591                 | 7.1                          | 1.9                          | 2.2                       | 98/88                | 3.46                              | 1535       |
| 355S2-2  | 200     | 351        | 321      | 117       | 2987            | 95.8             | 0.89               | 639                 | 7.1                          | 1.9                          | 2.2                       | 98/88                | 4.38                              | 1690       |
| 355M1-2  | 220     | 392        | 359      | 131       | 2986            | 95.8             | 0.89               | 704                 | 7.1                          | 1.8                          | 2.2                       | 98/88                | 4.38                              | 1690       |
| 355M2-2  | 250     | 441        | 404      | 147       | 2987            | 95.8             | 0.9                | 799                 | 7.1                          | 1.8                          | 2.2                       | 98/88                | 4.96                              | 1785       |
| 355L1-2  | 280     | 493        | 451      | 164       | 2985            | 95.8             | 0.9                | 896                 | 7.1                          | 1.8                          | 2.2                       | 98/88                | 4.97                              | 1865       |
| 355L2-2  | 315     | 547        | 501      | 182       | 2987            | 95.8             | 0.9                | 1007                | 7.1                          | 1.8                          | 2.2                       | 98/88                | 5.95                              | 2025       |
| 355LX1-2 | 355     | 623        | 570      | 208       | 2988            | 95.8             | 0.9                | 1135                | 7.1                          | 1.8                          | 2.2                       | 98/88                | 6.7                               | 2165       |
| 355LX2-2 | 375     | 661        | 605      | 220       | 2987            | 95.8             | 0.9                | 1199                | 7.1                          | 1.8                          | 2.2                       | 98/88                | 6.7                               | 2180       |

## 4 极 50Hz 1500rpm

| 产品型号     | 功率<br>(kW) | 额定电流 $I_N$  |             |              | 额定转速<br>n<br>(rpm) | 效率<br>$\eta$<br>(%) | 功率因数<br>$\cos\phi$ | 额定转矩<br>$T_N$<br>(N.m) | 堵转电流<br>额定电流<br>$\frac{I_{st}}{I_N}$ | 堵转转矩<br>额定转矩<br>$\frac{T_{st}}{T_N}$ | 最大转矩<br>额定转矩<br>$\frac{T_m}{T_N}$ | 噪声<br>$L_w/L_p$<br>dB(A) | 转动惯量<br>J<br>( $\text{kg} \cdot \text{m}^2$ ) | 重量<br>(kg) |
|----------|------------|-------------|-------------|--------------|--------------------|---------------------|--------------------|------------------------|--------------------------------------|--------------------------------------|-----------------------------------|--------------------------|---|------------|
|          |            | 380V<br>(A) | 415V<br>(A) | 1140V<br>(A) |                    |                     |                    |                        |                                      |                                      |                                   |                          |   |            |
| 80M1-4   | 0.55       | 1.4         | 1.3         | 0.5          | 1430               | 76.5                | 0.75               | 3.7                    | 6.3                                  | 2.3                                  | 2.3                               | 58/50                    | 0.0024  | 34         |
| 80M2-4   | 0.75       | 1.9         | 1.7         | 0.6          | 1435               | 82.5                | 0.75               | 5                      | 6.5                                  | 2.3                                  | 2.3                               | 58/50                    | 0.003   | 36         |
| 90S-4    | 1.1        | 2.7         | 2.5         | 0.9          | 1422               | 84.1                | 0.75               | 7.4                    | 6.6                                  | 2.3                                  | 2.3                               | 61/53                    | 0.0036  | 41         |
| 90L-4    | 1.5        | 3.6         | 3.3         | 1.2          | 1421               | 85.3                | 0.75               | 10.1                   | 6.9                                  | 2.3                                  | 2.3                               | 61/53                    | 0.0045  | 46         |
| 100L1-4  | 2.2        | 4.8         | 4.4         | 1.6          | 1447               | 86.7                | 0.81               | 14.5                   | 7.5                                  | 2.3                                  | 2.3                               | 64/56                    | 0.011   | 45         |
| 100L2-4  | 3          | 6.4         | 5.9         | 2.1          | 1442               | 87.7                | 0.82               | 19.9                   | 7.6                                  | 2.3                                  | 2.3                               | 64/56                    | 0.014   | 55         |
| 112M-4   | 4          | 8.4         | 7.7         | 2.8          | 1433               | 88.6                | 0.82               | 26.7                   | 7.8                                  | 2.5                                  | 3.2                               | 65/57                    | 0.02  | 68         |
| 132S-4   | 5.5        | 11.4        | 10.4        | 3.8          | 1457               | 89.6                | 0.82               | 36                     | 7.5                                  | 2                                    | 2.3                               | 65/57                    | 0.033   | 91         |
| 132M-4   | 7.5        | 15.7        | 14.4        | 5.2          | 1455               | 90.4                | 0.83               | 49.2                   | 7.4                                  | 2                                    | 2.3                               | 65/57                    | 0.037   | 98         |
| 160M-4   | 11         | 21.5        | 19.7        | 7.2          | 1469               | 91.4                | 0.85               | 71.5                   | 7.5                                  | 2.2                                  | 2.3                               | 74/66                    | 0.094   | 187        |
| 160L-4   | 15         | 29.4        | 26.9        | 9.8          | 1469               | 92.1                | 0.86               | 97.5                   | 7.5                                  | 2.2                                  | 2.3                               | 74/66                    | 0.11  | 210        |
| 180M-4   | 18.5       | 35.5        | 32.5        | 11.8         | 1479               | 92.6                | 0.86               | 119                    | 7.0                                  | 2.3                                  | 2.8                               | 76/68                    | 0.21  | 249        |
| 180L-4   | 22         | 42          | 38.5        | 14.0         | 1479               | 93                  | 0.86               | 142                    | 7.0                                  | 2.3                                  | 2.8                               | 76/68                    | 0.23  | 267        |
| 200L-4   | 30         | 57          | 52          | 19           | 1478               | 93.6                | 0.86               | 194                    | 7.2                                  | 2.2                                  | 2.3                               | 79/71                    | 0.42  | 300        |
| 225S-4   | 37         | 69          | 63          | 23           | 1480               | 93.9                | 0.86               | 239                    | 7.6                                  | 2.7                                  | 2.6                               | 73/65                    | 0.49  | 430        |
| 225M-4   | 45         | 83          | 76          | 28           | 1479               | 94.2                | 0.86               | 291                    | 7.4                                  | 2.7                                  | 2.6                               | 73/65                    | 0.55  | 460        |
| 250M-4   | 55         | 100         | 92          | 33           | 1482               | 94.6                | 0.86               | 354                    | 6.6                                  | 2.5                                  | 2.6                               | 78/70                    | 0.89  | 520        |
| 280S-4   | 75         | 136         | 125         | 45           | 1486               | 95                  | 0.88               | 482                    | 7.8                                  | 3.3                                  | 3.3                               | 85/77                    | 1.55  | 655        |
| 280M-4   | 90         | 168         | 154         | 56           | 1486               | 95.2                | 0.88               | 578                    | 7.9                                  | 3.4                                  | 3.3                               | 85/77                    | 1.86  | 730        |
| 315S-4   | 110        | 197         | 180         | 66           | 1488               | 95.4                | 0.89               | 706                    | 6.5                                  | 1.9                                  | 3.2                               | 89/77                    | 3.57  | 1105       |
| 315M-4   | 132        | 236         | 216         | 79           | 1489               | 95.6                | 0.89               | 847                    | 6.9                                  | 2.2                                  | 3.4                               | 89/77                    | 4.20  | 1185       |
| 315L1-4  | 160        | 285         | 261         | 95           | 1487               | 95.8                | 0.89               | 1028                   | 5.9                                  | 1.8                                  | 2.9                               | 90/78                    | 4.66  | 1270       |
| 315L-4   | 185        | 329         | 301         | 110          | 1487               | 95.9                | 0.89               | 1188                   | 5.9                                  | 1.9                                  | 2.9                               | 90/78                    | 4.83  | 1290       |
| 315L2-4  | 200        | 356         | 326         | 119          | 1487               | 96.0                | 0.89               | 1284                   | 5.9                                  | 1.9                                  | 2.9                               | 90/78                    | 5.42  | 1420       |
| 355S1-4  | 185        | 329         | 301         | 110          | 1490               | 96.0                | 0.89               | 1186                   | 6.9                                  | 2.0                                  | 2.2                               | 94/82                    | 6.88  | 1660       |
| 355S2-4  | 200        | 356         | 326         | 119          | 1490               | 96.0                | 0.89               | 1282                   | 6.9                                  | 2.0                                  | 2.2                               | 94/82                    | 7.63  | 1740       |
| 355M1-4  | 220        | 391         | 358         | 130          | 1490               | 96.0                | 0.89               | 1410                   | 6.9                                  | 2.0                                  | 2.2                               | 94/82                    | 8.17  | 1775       |
| 355M2-4  | 250        | 445         | 407         | 148          | 1490               | 96.0                | 0.89               | 1602                   | 6.9                                  | 2.0                                  | 2.2                               | 94/82                    | 8.57  | 1830       |
| 355L1-4  | 280        | 498         | 456         | 166          | 1489               | 96.0                | 0.89               | 1796                   | 6.9                                  | 2.0                                  | 2.2                               | 94/82                    | 8.56  | 1910       |
| 355L2-4  | 315        | 560         | 513         | 187          | 1489               | 96.0                | 0.89               | 2020                   | 6.9                                  | 2.0                                  | 2.2                               | 94/82                    | 9.85  | 2040       |
| 355LX1-4 | 355        | 631         | 578         | 210          | 1489               | 96.0                | 0.89               | 2277                   | 6.9                                  | 2.0                                  | 2.2                               | 94/82                    | 10.60   | 2115       |
| 355LX2-4 | 375        | 667         | 611         | 222          | 1490               | 96.0                | 0.89               | 2403                   | 6.9                                  | 2.0                                  | 2.2                               | 94/82                    | 12.43   | 2295       |

# 全新一代 YBX3 系列高效率隔爆型三相异步电动机

## 12 电气性能参数

### 6P 50Hz 1000rpm

| 产品型号     | 功率 (kW) | 额定电流 $I_N$ |          |           | 额定转速<br>n (rpm) | 效率<br>$\eta$ (%) | 功率因数<br>$\cos\phi$ | 额定转矩<br>$T_N$ (N.m) | 堵转电流<br>额定电流<br>$I_{st}/I_N$ | 堵转转矩<br>额定转矩<br>$T_{st}/T_N$ | 最大转矩<br>额定转矩<br>$T_m/T_N$ | 噪声<br>$L_w/L_p$<br>dB(A) | 转动惯量<br>J<br>( $\text{kg} \cdot \text{m}^2$ ) | 重量<br>(kg) |
|----------|---------|------------|----------|-----------|-----------------|------------------|--------------------|---------------------|------------------------------|------------------------------|---------------------------|--------------------------|---|------------|
|          |         | 380V (A)   | 415V (A) | 1140V (A) |                 |                  |                    |                     |                              |                              |                           |                          |   |            |
| 80M1-6   | 0.37    | 1.1        | 1.0      | 0.4       | 908             | 71.4             | 0.7                | 3.9                 | 4.7                          | 1.9                          | 2                         | 57/49                    | 0.0031  | 25         |
| 80M2-6   | 0.55    | 1.5        | 1.4      | 0.5       | 914             | 74.2             | 0.72               | 5.7                 | 4.7                          | 1.9                          | 2.1                       | 57/49                    | 0.004   | 29         |
| 90S-6    | 0.75    | 2.1        | 1.9      | 0.7       | 945             | 78.9             | 0.72               | 7.6                 | 5.8                          | 2.1                          | 2.1                       | 57/49                    | 0.0058  | 42         |
| 90L-6    | 1.1     | 2.8        | 2.6      | 0.9       | 939             | 81               | 0.73               | 11.2                | 5.9                          | 2.1                          | 2.1                       | 57/49                    | 0.0074  | 47         |
| 100L-6   | 1.5     | 3.7        | 3.4      | 1.2       | 953             | 82.5             | 0.74               | 15                  | 6.0                          | 2.1                          | 2.1                       | 61/53                    | 0.016   | 64         |
| 112M-6   | 2.2     | 5.4        | 4.9      | 1.8       | 945             | 84.3             | 0.74               | 22.2                | 6.0                          | 2.1                          | 2.1                       | 65/57                    | 0.021   | 67         |
| 132S-6   | 3       | 6.8        | 6.2      | 0.0       | 957             | 85.6             | 0.74               | 29.8                | 6.2                          | 2.0                          | 2.1                       | 69/62                    | 0.025   | 75         |
| 132M1-6  | 4       | 9          | 8.2      | 3.0       | 958             | 86.8             | 0.74               | 39.7                | 6.8                          | 2.0                          | 2.1                       | 69/62                    | 0.035   | 89         |
| 132M2-6  | 5.5     | 12.3       | 11.3     | 4.1       | 960             | 88               | 0.75               | 54.5                | 7.1                          | 2.0                          | 2.1                       | 69/62                    | 0.048   | 100        |
| 160M-6   | 7.5     | 16.4       | 15.0     | 5.5       | 971             | 89.1             | 0.78               | 73.5                | 6.7                          | 2.1                          | 2.1                       | 70/62                    | 0.12  | 179        |
| 160L-6   | 11      | 23.7       | 21.7     | 7.9       | 971             | 90.3             | 0.79               | 108                 | 6.9                          | 2.1                          | 2.1                       | 70/62                    | 0.17  | 224        |
| 180L-6   | 15      | 31.9       | 29.2     | 10.6      | 976             | 91.2             | 0.81               | 146                 | 7.2                          | 2.0                          | 2.1                       | 70/62                    | 0.27  | 270        |
| 200L1-6  | 18.5    | 40         | 36.6     | 13.3      | 982             | 91.7             | 0.81               | 179                 | 7.2                          | 2.1                          | 2.1                       | 76/68                    | 0.41  | 285        |
| 200L2-6  | 22      | 44         | 40.3     | 14.7      | 981             | 92.2             | 0.82               | 214                 | 7.3                          | 2.1                          | 2.1                       | 76/68                    | 0.47  | 312        |
| 225M-6   | 30      | 61         | 55.9     | 20.3      | 980             | 92.9             | 0.81               | 389                 | 7.1                          | 2.0                          | 2.1                       | 76/68                    | 0.97  | 450        |
| 250M-6   | 37      | 72         | 66       | 24        | 986             | 93.3             | 0.84               | 357                 | 7.1                          | 2.1                          | 2.1                       | 78/70                    | 1.29  | 510        |
| 280S-6   | 45      | 87         | 80       | 29        | 988             | 93.7             | 0.86               | 434                 | 7.2                          | 2.1                          | 2.0                       | 80/72                    | 2.71  | 630        |
| 280M-6   | 55      | 103        | 94       | 34        | 988             | 94.1             | 0.86               | 530                 | 7.2                          | 2.1                          | 2.0                       | 80/72                    | 3.35  | 705        |
| 315S-6   | 75      | 142        | 130      | 47        | 987             | 94.6             | 0.85               | 723                 | 6.7                          | 2.0                          | 2.0                       | 85/73                    | 4.12  | 1090       |
| 315M-6   | 90      | 168        | 154      | 56        | 987             | 94.9             | 0.84               | 868                 | 6.7                          | 2.0                          | 2.0                       | 85/73                    | 4.87  | 1170       |
| 315L1-6  | 110     | 207        | 190      | 69        | 987             | 95.1             | 0.85               | 1061                | 6.7                          | 2.0                          | 2.0                       | 85/73                    | 5.42  | 1255       |
| 315L2-6  | 132     | 244        | 223      | 81        | 987             | 95.4             | 0.86               | 1273                | 6.7                          | 2.0                          | 2.0                       | 85/73                    | 6.44  | 1420       |
| 355S-6   | 160     | 292        | 267      | 97        | 991             | 95.6             | 0.87               | 1537                | 6.7                          | 2.0                          | 2.0                       | 91/79                    | 10.10   | 1750       |
| 355M1-6  | 185     | 338        | 309      | 113       | 990             | 95.7             | 0.87               | 1779                | 6.7                          | 2.0                          | 2.0                       | 91/79                    | 11.26   | 1840       |
| 355M2-6  | 200     | 365        | 334      | 122       | 991             | 95.8             | 0.87               | 1922                | 6.7                          | 2.0                          | 2.0                       | 91/79                    | 12.45   | 1930       |
| 355L1-6  | 220     | 415        | 380      | 138       | 991             | 95.8             | 0.87               | 2114                | 6.7                          | 2.0                          | 2.0                       | 91/79                    | 13.18   | 2075       |
| 355L2-6  | 250     | 456        | 418      | 152       | 991             | 95.8             | 0.87               | 2402                | 6.7                          | 2.0                          | 2.0                       | 91/79                    | 14.82   | 2195       |
| 355LX1-6 | 280     | 516        | 472      | 172       | 991             | 95.8             | 0.87               | 2690                | 6.7                          | 2.0                          | 2.0                       | 91/79                    | 15.52   | 2250       |
| 355LX2-6 | 315     | 595        | 545      | 198       | 991             | 95.8             | 0.87               | 3026                | 6.7                          | 2.0                          | 2.0                       | 91/79                    | 15.99   | 2290       |

## 8P 50Hz 750rpm

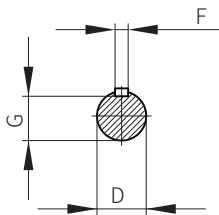
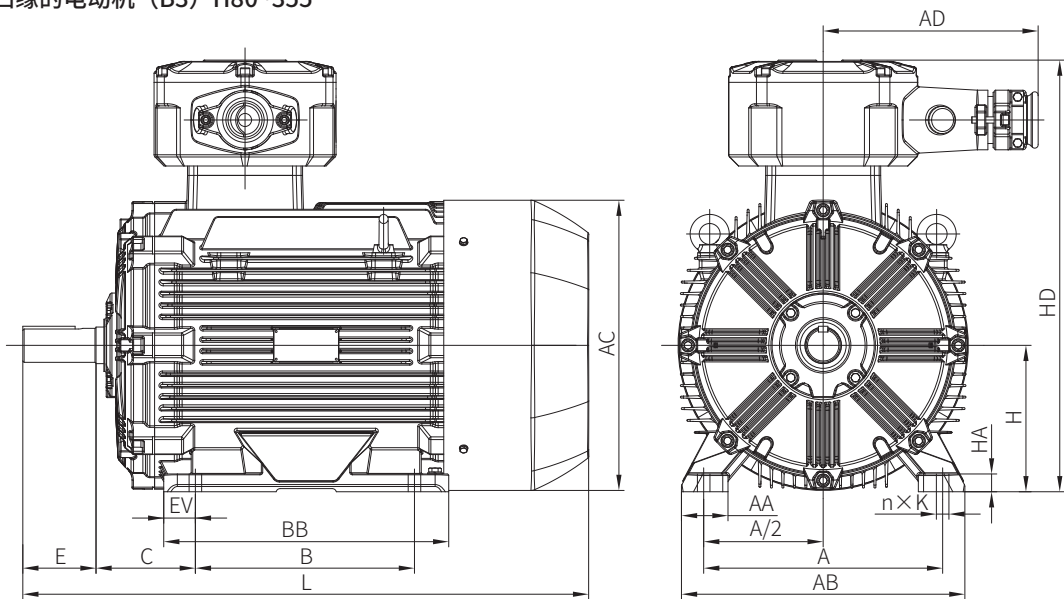
| 产品型号     | 功率<br>(kW) | 额定电流 $I_N$  |             |              | 额定转速<br>n<br>(rpm) | 效率<br>$\eta$<br>(%) | 功率因数<br>$\cos\phi$ | 额定转矩<br>$T_N$<br>(N.m) | 堵转电流<br>额定电流<br>$\frac{I_{st}}{I_N}$ | 堵转转矩<br>额定转矩<br>$\frac{T_{st}}{T_N}$ | 最大转矩<br>额定转矩<br>$\frac{T_m}{T_N}$ | 噪声<br>$L_w/L_p$<br>dB(A) | 转动惯量<br>J<br>( $kg \cdot m^2$ ) | 重量<br>(kg) |
|----------|------------|-------------|-------------|--------------|--------------------|---------------------|--------------------|------------------------|--------------------------------------|--------------------------------------|-----------------------------------|--------------------------|---------------------------------|------------|
|          |            | 380V<br>(A) | 415V<br>(A) | 1140V<br>(A) |                    |                     |                    |                        |                                      |                                      |                                   |                          |                                 |            |
| 100L1-8  | 0.75       | 2.3         | 2.1         | 0.8          | 703                | 68.7                | 0.67               | 10.2                   | 4                                    | 1.8                                  | 2.0                               | 59/51                    | 0.012                           | 65         |
| 100L2-8  | 1.1        | 3.2         | 2.9         | 1.1          | 714                | 70.7                | 0.67               | 14.7                   | 5                                    | 1.8                                  | 2.0                               | 59/51                    | 0.016                           | 72         |
| 112M-8   | 1.5        | 4.1         | 3.8         | 1.4          | 719                | 72.8                | 0.71               | 19.9                   | 5                                    | 1.8                                  | 2.0                               | 61/53                    | 0.023                           | 64         |
| 132S-8   | 2.2        | 5.8         | 5.3         | 1.9          | 712                | 77.9                | 0.71               | 29.5                   | 6                                    | 1.8                                  | 2.0                               | 64/56                    | 0.029                           | 103        |
| 132M-8   | 3          | 7.5         | 6.9         | 2.5          | 713                | 78.9                | 0.73               | 40.2                   | 6                                    | 1.8                                  | 2.0                               | 64/56                    | 0.04                            | 122        |
| 160M1-8  | 4          | 9.8         | 9.0         | 3.3          | 727                | 79.9                | 0.73               | 52.5                   | 6                                    | 1.9                                  | 2.0                               | 68/60                    | 0.082                           | 155        |
| 160M2-8  | 5.5        | 13.1        | 12.0        | 4.4          | 726                | 82                  | 0.74               | 72.3                   | 6                                    | 1.9                                  | 2.0                               | 68/60                    | 0.1                             | 169        |
| 160L-8   | 7.5        | 17.4        | 15.9        | 5.8          | 728                | 84                  | 0.75               | 98.4                   | 6                                    | 1.9                                  | 2.0                               | 68/60                    | 0.14                            | 206        |
| 180L-8   | 11         | 25.2        | 23.1        | 8.4          | 734                | 86.4                | 0.75               | 143                    | 6.5                                  | 2                                    | 2.0                               | 70/62                    | 0.26                            | 268        |
| 200L-8   | 15         | 33.5        | 30.7        | 11.2         | 734                | 86.9                | 0.76               | 195                    | 6.6                                  | 2                                    | 2.0                               | 73/65                    | 0.51                            | 359        |
| 225S-8   | 18.5       | 41          | 37.5        | 13.7         | 737                | 89.1                | 0.76               | 240                    | 6.6                                  | 1.9                                  | 2.0                               | 73/65                    | 0.76                            | 431        |
| 225M-8   | 22         | 52          | 48          | 17           | 737                | 89.6                | 0.78               | 285                    | 6.6                                  | 1.9                                  | 2.0                               | 73/65                    | 0.87                            | 392        |
| 250M-8   | 30         | 63          | 58          | 21           | 739                | 90.4                | 0.79               | 388                    | 6.5                                  | 1.9                                  | 2.0                               | 75/67                    | 1.34                            | 480        |
| 280S-8   | 37         | 78          | 71          | 26           | 742                | 90.9                | 0.79               | 476                    | 6.6                                  | 1.9                                  | 2.0                               | 76/67                    | 2.48                            | 615        |
| 280M-8   | 45         | 94          | 86          | 31           | 743                | 91.4                | 0.79               | 578                    | 6.6                                  | 1.9                                  | 2.0                               | 76/67                    | 3.00                            | 630        |
| 315S-8   | 55         | 116         | 106         | 39           | 741                | 92.3                | 0.80               | 709                    | 6.6                                  | 1.8                                  | 2.0                               | 82/70                    | 4.41                            | 1045       |
| 315M-8   | 75         | 153         | 140         | 51           | 741                | 93.2                | 0.80               | 967                    | 6.2                                  | 1.8                                  | 2.0                               | 82/70                    | 5.66                            | 1155       |
| 315L1-8  | 90         | 183         | 168         | 61           | 741                | 93.5                | 0.80               | 1160                   | 6.4                                  | 1.8                                  | 2.0                               | 82/70                    | 6.74                            | 1280       |
| 315L2-8  | 110        | 218         | 200         | 73           | 741                | 93.8                | 0.82               | 1418                   | 6.4                                  | 1.8                                  | 2.0                               | 82/70                    | 8.00                            | 1440       |
| 355S-8   | 132        | 255         | 233         | 85           | 745                | 94                  | 0.82               | 1692                   | 6.4                                  | 1.8                                  | 2.0                               | 89/77                    | 12.69                           | 1790       |
| 355M-8   | 160        | 314         | 288         | 105          | 745                | 94                  | 0.82               | 2051                   | 6.4                                  | 1.8                                  | 2.0                               | 89/77                    | 14.51                           | 1910       |
| 355L1-8  | 185        | 363         | 332         | 121          | 745                | 94.2                | 0.82               | 2371                   | 6.4                                  | 1.8                                  | 2.0                               | 89/77                    | 16.09                           | 2080       |
| 355L2-8  | 200        | 387         | 354         | 129          | 745                | 94.2                | 0.83               | 2564                   | 6.4                                  | 1.8                                  | 2.0                               | 89/77                    | 17.52                           | 2180       |
| 355LX1-8 | 220        | 426         | 390         | 142          | 745                | 94.2                | 0.83               | 2820                   | 6.4                                  | 1.8                                  | 2.0                               | 89/77                    | 17.80                           | 2200       |
| 355LX2-8 | 250        | 484         | 443         | 161          | 744                | 94.2                | 0.83               | 3209                   | 6.4                                  | 1.8                                  | 2.0                               | 89/77                    | 20.32                           | 2365       |

# 全新一代 YBX3 系列高效率隔爆型三相异步电动机

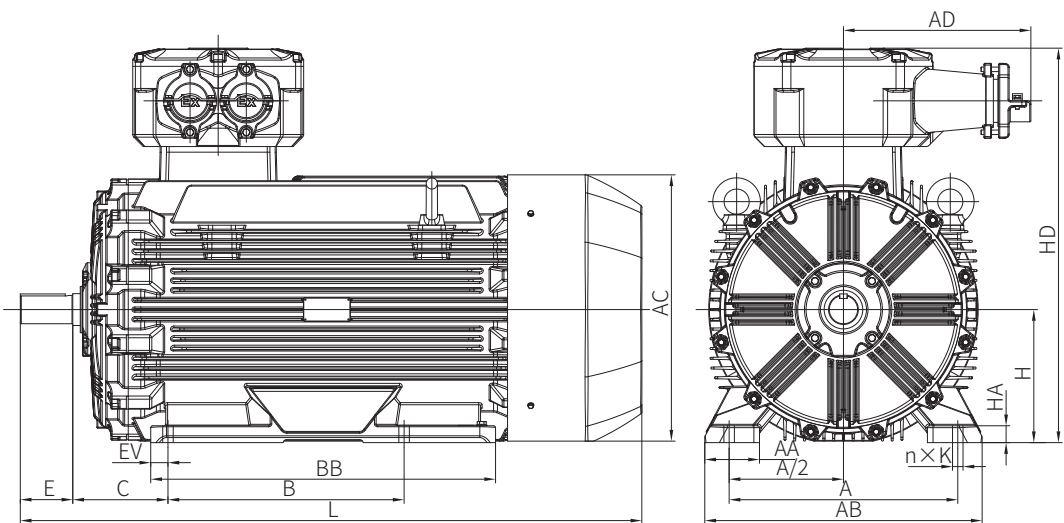
## 14 电机外形及安装尺寸

机座带底脚、端盖无凸缘的电动机 (B3) H80~H280

IM B3  
IM 1001  
H80-H280



IM B3  
IM 1001  
H315~H355



## 机座带底脚、端盖无凸缘的电动机 (B3)

| 机座号   | 极数    | 安装尺寸 (mm) |       |     |     |     |    |     |    |      |     |   |      | 外形尺寸 (mm) |    |     |     |    |     |     |      |      |  |
|-------|-------|-----------|-------|-----|-----|-----|----|-----|----|------|-----|---|------|-----------|----|-----|-----|----|-----|-----|------|------|--|
|       |       | A         | A/2   | B1  | B   | C   | D  | E   | F  | G    | H   | n | K    | AA        | EV | AB  | BB  | HA | AC  | AD  | HD   | L    |  |
| 80M   | 2~8   | 125       | 62.5  | /   | 100 | 50  | 19 | 40  | 6  | 15.5 | 80  | 4 | 10   | 32        | 15 | 157 | 160 | 10 | 162 | 180 | 271  | 360  |  |
| 90S   | 2~8   | 140       | 70    | /   | 100 | 56  | 24 | 50  | 8  | 20   | 90  | 4 | 10   | 37        | 12 | 172 | 200 | 12 | 175 | 180 | 273  | 396  |  |
| 90L   | 2~8   | 140       | 70    | /   | 125 | 56  | 24 | 50  | 8  | 20   | 90  | 4 | 10   | 37        | 12 | 172 | 200 | 12 | 175 | 180 | 273  | 426  |  |
| 100L  | 2~8   | 160       | 80    | /   | 140 | 63  | 28 | 60  | 8  | 24   | 100 | 4 | 12   | 45        | 18 | 200 | 215 | 15 | 212 | 180 | 298  | 465  |  |
| 112M  | 2~8   | 190       | 95    | /   | 140 | 70  | 28 | 60  | 8  | 24   | 112 | 4 | 12   | 45        | 17 | 228 | 210 | 15 | 225 | 248 | 348  | 485  |  |
| 132S  | 2~8   | 216       | 108   | /   | 140 | 89  | 38 | 80  | 10 | 33   | 132 | 4 | 12   | 56        | 22 | 262 | 250 | 18 | 249 | 248 | 371  | 515  |  |
| 132M  | 2~8   | 216       | 108   | /   | 178 | 89  | 38 | 80  | 10 | 33   | 132 | 4 | 12   | 56        | 26 | 262 | 285 | 18 | 249 | 248 | 371  | 565  |  |
| 160M  | 2~8   | 254       | 127   | /   | 210 | 108 | 42 | 110 | 12 | 37   | 160 | 4 | 14.5 | 65        | 22 | 314 | 320 | 20 | 315 | 266 | 467  | 668  |  |
| 160L  | 2~8   | 254       | 127   | /   | 254 | 108 | 42 | 110 | 12 | 37   | 160 | 4 | 14.5 | 65        | 22 | 314 | 380 | 20 | 315 | 266 | 467  | 726  |  |
| 180M  | 2~8   | 279       | 139.5 | /   | 241 | 121 | 48 | 110 | 14 | 42.5 | 180 | 4 | 14.5 | 68        | 27 | 349 | 350 | 22 | 358 | 266 | 512  | 690  |  |
| 180L  | 2~8   | 279       | 139.5 | /   | 279 | 121 | 48 | 110 | 14 | 42.5 | 180 | 4 | 14.5 | 68        | 27 | 349 | 350 | 22 | 358 | 266 | 512  | 690  |  |
| 200L  | 2~8   | 318       | 159   | /   | 305 | 133 | 55 | 110 | 16 | 49   | 200 | 4 | 18.5 | 84        | 28 | 388 | 400 | 25 | 396 | 292 | 577  | 832  |  |
| 225S  | 4、8   | 356       | 178   | /   | 286 | 149 | 60 | 140 | 18 | 53   | 225 | 4 | 18.5 | 84        | 33 | 431 | 425 | 28 | 445 | 292 | 625  | 925  |  |
| 225M  | 2     | 356       | 178   | /   | 311 | 149 | 55 | 110 | 16 | 49   | 225 | 4 | 18.5 | 84        | 33 | 431 | 465 | 28 | 445 | 292 | 625  | 935  |  |
| 225M  | 4、6、8 | 356       | 178   | /   | 311 | 149 | 60 | 140 | 18 | 53   | 225 | 4 | 18.5 | 84        | 33 | 431 | 465 | 28 | 445 | 292 | 625  | 965  |  |
| 250M  | 2     | 406       | 203   | /   | 349 | 168 | 60 | 140 | 18 | 53   | 250 | 4 | 24   | 82        | 48 | 484 | 465 | 30 | 496 | 411 | 768  | 968  |  |
| 250M  | 4、6、8 | 406       | 203   | /   | 349 | 168 | 65 | 140 | 18 | 58   | 250 | 4 | 24   | 82        | 48 | 484 | 465 | 30 | 496 | 411 | 768  | 968  |  |
| 280S  | 2     | 457       | 228.5 | /   | 368 | 190 | 65 | 140 | 18 | 58   | 280 | 4 | 24   | 89        | 61 | 542 | 495 | 34 | 555 | 411 | 825  | 1035 |  |
| 280S  | 4、6、8 | 457       | 228.5 | /   | 368 | 190 | 75 | 140 | 20 | 67.5 | 280 | 4 | 24   | 89        | 61 | 542 | 495 | 34 | 555 | 411 | 825  | 1035 |  |
| 280M  | 2     | 457       | 228.5 | /   | 419 | 190 | 65 | 140 | 18 | 58   | 280 | 4 | 24   | 89        | 61 | 542 | 545 | 34 | 555 | 411 | 825  | 1085 |  |
| 280M  | 4、6、8 | 457       | 228.5 | /   | 419 | 190 | 75 | 140 | 20 | 67.5 | 280 | 4 | 24   | 89        | 61 | 542 | 545 | 34 | 555 | 411 | 825  | 1085 |  |
| 315S  | 2     | 508       | 254   | 406 | 457 | 216 | 65 | 140 | 18 | 58   | 315 | 6 | 28   | 114       | 50 | 628 | 620 | 40 | 627 | 500 | 979  | 1230 |  |
| 315S  | 4、6、8 | 508       | 254   | 406 | 457 | 216 | 80 | 170 | 22 | 71   | 315 | 6 | 28   | 114       | 50 | 628 | 620 | 40 | 627 | 500 | 979  | 1260 |  |
| 315M  | 2     | 508       | 254   | 406 | 457 | 216 | 65 | 140 | 18 | 58   | 315 | 6 | 28   | 114       | 50 | 628 | 620 | 40 | 627 | 500 | 979  | 1230 |  |
| 315M  | 4、6、8 | 508       | 254   | 406 | 457 | 216 | 80 | 170 | 22 | 71   | 315 | 6 | 28   | 114       | 50 | 628 | 620 | 40 | 627 | 500 | 979  | 1260 |  |
| 315L1 | 2     | 508       | 254   | 457 | 508 | 216 | 65 | 140 | 18 | 58   | 315 | 6 | 28   | 114       | 50 | 628 | 680 | 40 | 627 | 500 | 979  | 1290 |  |
| 315L1 | 4、6、8 | 508       | 254   | 457 | 508 | 216 | 80 | 170 | 22 | 71   | 315 | 6 | 28   | 114       | 50 | 628 | 680 | 40 | 627 | 500 | 979  | 1320 |  |
| 315L  | 2     | 508       | 254   | /   | 508 | 216 | 65 | 140 | 18 | 58   | 315 | 4 | 28   | 114       | 50 | 628 | 800 | 40 | 627 | 500 | 979  | 1410 |  |
| 315L  | 4     | 508       | 254   | /   | 508 | 216 | 80 | 170 | 22 | 71   | 315 | 4 | 28   | 114       | 50 | 628 | 680 | 40 | 627 | 500 | 979  | 1440 |  |
| 315L2 | 2     | 508       | 254   | /   | 508 | 216 | 65 | 140 | 18 | 58   | 315 | 4 | 28   | 114       | 50 | 628 | 800 | 40 | 627 | 500 | 979  | 1410 |  |
| 315L2 | 4、8   | 508       | 254   | /   | 508 | 216 | 80 | 170 | 22 | 71   | 315 | 4 | 28   | 114       | 50 | 628 | 800 | 40 | 627 | 500 | 979  | 1440 |  |
| 315L2 | 6     | 508       | 254   | 457 | 508 | 216 | 80 | 170 | 22 | 71   | 315 | 6 | 28   | 114       | 50 | 628 | 680 | 40 | 627 | 500 | 979  | 1320 |  |
| 355S  | 2     | 610       | 305   | 500 | 560 | 254 | 75 | 140 | 20 | 67.5 | 355 | 6 | 28   | 146       | 81 | 740 | 810 | 45 | 720 | 500 | 1052 | 1500 |  |
| 355S  | 4、6、8 | 610       | 305   | 500 | 560 | 254 | 95 | 170 | 25 | 86   | 355 | 6 | 28   | 146       | 81 | 740 | 810 | 45 | 720 | 500 | 1052 | 1530 |  |
| 355M  | 2     | 610       | 305   | 500 | 560 | 254 | 75 | 140 | 20 | 67.5 | 355 | 6 | 28   | 146       | 81 | 740 | 810 | 45 | 720 | 500 | 1052 | 1500 |  |
| 355M  | 4、6、8 | 610       | 305   | 500 | 560 | 254 | 95 | 170 | 25 | 86   | 355 | 6 | 28   | 146       | 81 | 740 | 810 | 45 | 720 | 500 | 1052 | 1530 |  |
| 355L  | 2     | 610       | 305   | /   | 630 | 254 | 75 | 140 | 20 | 67.5 | 355 | 4 | 28   | 146       | 46 | 740 | 920 | 45 | 720 | 500 | 1052 | 1660 |  |
| 355L* | 4、6、8 | 610       | 305   | /   | 630 | 254 | 95 | 170 | 25 | 86   | 355 | 4 | 28   | 146       | 46 | 740 | 920 | 45 | 720 | 500 | 1052 | 1690 |  |

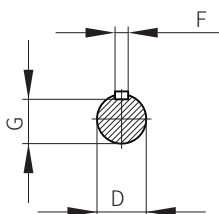
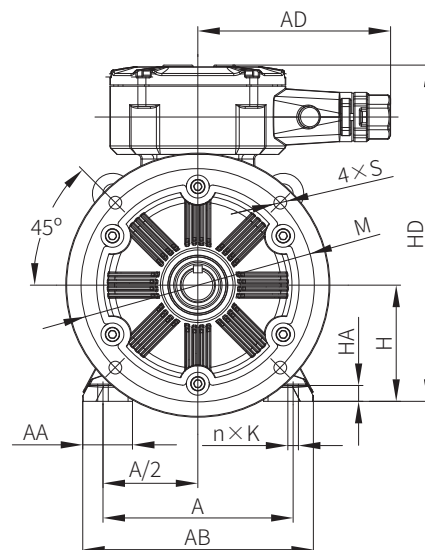
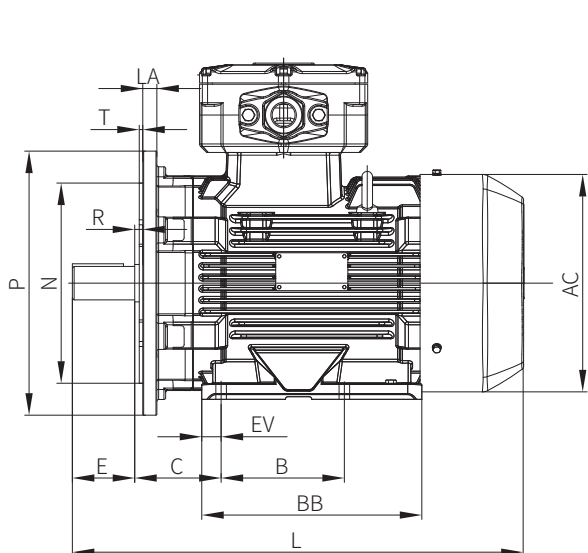
注: 355L\* 包括 355L1, 355L2, 355LX1, 355LX2

# 全新一代 YBX3 系列高效率隔爆型三相异步电动机

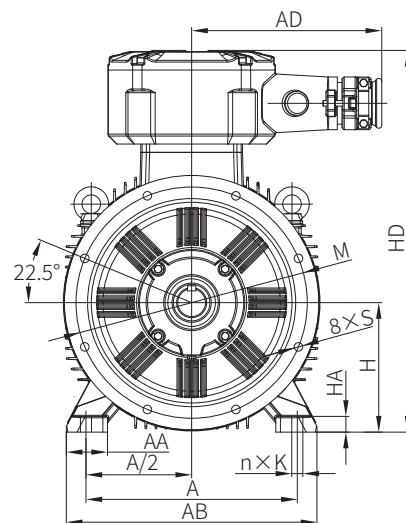
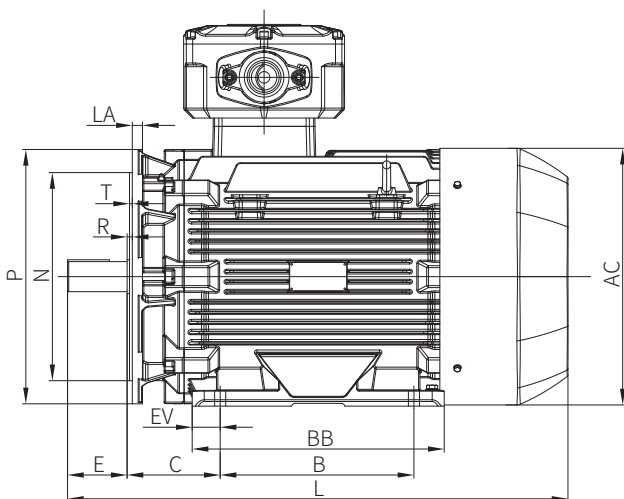
## 16 电机外形及安装尺寸

机座带底脚、端盖带凸缘的电动机 (B35)H80~355

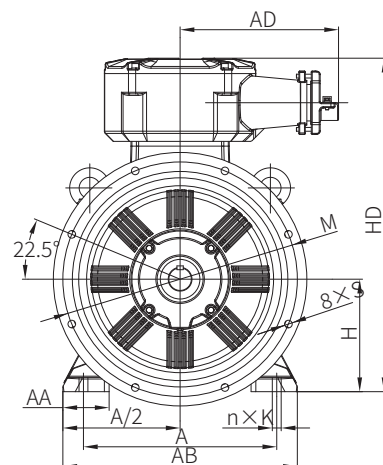
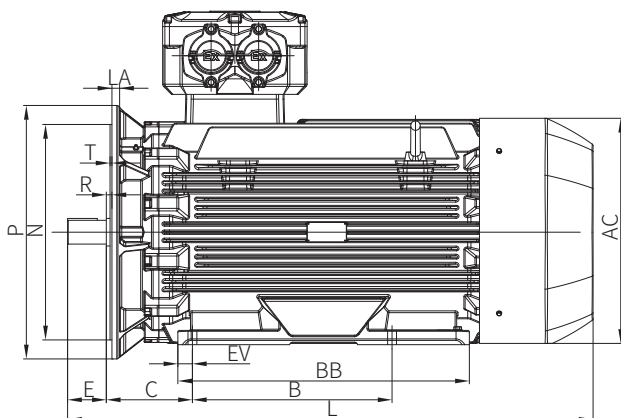
IM B35  
IM 2001  
H80~H200



IM B35  
IM 2001  
H225~H280



IM B35  
IM 2001  
H315~H355



机座带底脚、端盖带凸缘<sup>a</sup>的电动机 (B35)H80~355

| 机座号               | 极数    | 安装尺寸 (mm) |       |     |     |     |    |     |    |      |     |   |      |     |     |     |   | 外形尺寸 (mm) |     |     |    |    |     |     |    |     |     |      |      |
|-------------------|-------|-----------|-------|-----|-----|-----|----|-----|----|------|-----|---|------|-----|-----|-----|---|-----------|-----|-----|----|----|-----|-----|----|-----|-----|------|------|
|                   |       | A         | A/2   | B1  | B   | C   | D  | E   | F  | G    | H   | n | K    | M   | N   | P   | R | S         | T   | AA  | EV | LA | AB  | BB  | HA | AC  | AD  | HD   | L    |
| 80M               | 2~8   | 125       | 62.5  | /   | 100 | 50  | 19 | 40  | 6  | 15.5 | 80  | 4 | 10   | 165 | 130 | 200 | 0 | 12        | 3.5 | 32  | 15 | 12 | 157 | 160 | 10 | 162 | 180 | 271  | 360  |
| 90S               | 2~8   | 140       | 70    | /   | 100 | 56  | 24 | 50  | 8  | 20   | 90  | 4 | 10   | 165 | 130 | 200 | 0 | 12        | 3.5 | 37  | 12 | 10 | 172 | 200 | 12 | 175 | 180 | 273  | 396  |
| 90L               | 2~8   | 140       | 70    | /   | 125 | 56  | 24 | 50  | 8  | 20   | 90  | 4 | 10   | 165 | 130 | 200 | 0 | 12        | 3.5 | 37  | 12 | 10 | 172 | 200 | 12 | 175 | 180 | 273  | 426  |
| 100L              | 2~8   | 160       | 80    | /   | 140 | 63  | 28 | 60  | 8  | 24   | 100 | 4 | 12   | 215 | 180 | 250 | 0 | 14.5      | 4   | 45  | 18 | 13 | 200 | 212 | 15 | 212 | 180 | 298  | 465  |
| 112M              | 2~8   | 190       | 95    | /   | 140 | 70  | 28 | 60  | 8  | 24   | 112 | 4 | 12   | 215 | 180 | 250 | 0 | 14.5      | 4   | 45  | 17 | 13 | 228 | 225 | 15 | 225 | 248 | 348  | 485  |
| 132S              | 2~8   | 216       | 108   | /   | 140 | 89  | 38 | 80  | 10 | 33   | 132 | 4 | 12   | 265 | 230 | 300 | 0 | 14.5      | 4   | 56  | 22 | 16 | 262 | 250 | 18 | 249 | 248 | 371  | 515  |
| 132M              | 2~8   | 216       | 108   | /   | 178 | 89  | 38 | 80  | 10 | 33   | 132 | 4 | 12   | 265 | 230 | 300 | 0 | 14.5      | 4   | 56  | 26 | 16 | 262 | 285 | 18 | 249 | 248 | 371  | 565  |
| 160M              | 2~8   | 254       | 127   | /   | 210 | 108 | 42 | 110 | 12 | 37   | 160 | 4 | 14.5 | 300 | 250 | 350 | 0 | 18.5      | 5   | 65  | 22 | 16 | 314 | 320 | 20 | 315 | 266 | 467  | 668  |
| 160L              | 2~8   | 254       | 127   | /   | 254 | 108 | 42 | 110 | 12 | 37   | 160 | 4 | 14.5 | 300 | 250 | 350 | 0 | 18.5      | 5   | 65  | 22 | 16 | 314 | 380 | 20 | 315 | 266 | 467  | 726  |
| 180M              | 2~8   | 279       | 139.5 | /   | 241 | 121 | 48 | 110 | 14 | 42.5 | 180 | 4 | 14.5 | 300 | 250 | 350 | 0 | 18.5      | 5   | 68  | 27 | 15 | 349 | 350 | 22 | 358 | 266 | 512  | 690  |
| 180L              | 2~8   | 279       | 139.5 | /   | 279 | 121 | 48 | 110 | 14 | 42.5 | 180 | 4 | 14.5 | 300 | 250 | 350 | 0 | 18.5      | 5   | 68  | 27 | 15 | 349 | 350 | 22 | 358 | 266 | 512  | 690  |
| 200L              | 2~8   | 318       | 159   | /   | 305 | 133 | 55 | 110 | 16 | 49   | 200 | 4 | 18.5 | 350 | 300 | 400 | 0 | 18.5      | 5   | 84  | 28 | 17 | 388 | 400 | 25 | 396 | 292 | 577  | 832  |
| 225S              | 4、8   | 356       | 178   | /   | 286 | 149 | 60 | 140 | 18 | 53   | 225 | 4 | 18.5 | 400 | 350 | 450 | 0 | 18.5      | 5   | 84  | 33 | 22 | 431 | 425 | 28 | 445 | 292 | 625  | 925  |
| 225M              | 2     | 356       | 178   | /   | 311 | 149 | 55 | 110 | 16 | 49   | 225 | 4 | 18.5 | 400 | 350 | 450 | 0 | 18.5      | 5   | 84  | 33 | 22 | 431 | 465 | 28 | 445 | 292 | 625  | 935  |
| 225M              | 4、6、8 | 356       | 178   | /   | 311 | 149 | 60 | 140 | 18 | 53   | 225 | 4 | 18.5 | 400 | 350 | 450 | 0 | 18.5      | 5   | 84  | 33 | 22 | 431 | 465 | 28 | 445 | 292 | 625  | 965  |
| 250M              | 2     | 406       | 203   | /   | 349 | 168 | 60 | 140 | 18 | 53   | 250 | 4 | 24   | 500 | 450 | 550 | 0 | 18.5      | 5   | 82  | 48 | 22 | 484 | 465 | 30 | 496 | 411 | 768  | 968  |
| 250M              | 4、6、8 | 406       | 203   | /   | 349 | 168 | 65 | 140 | 18 | 58   | 250 | 4 | 24   | 500 | 450 | 550 | 0 | 18.5      | 5   | 82  | 48 | 22 | 484 | 465 | 30 | 496 | 411 | 768  | 968  |
| 280S              | 2     | 457       | 228.5 | /   | 368 | 190 | 65 | 140 | 18 | 58   | 280 | 4 | 24   | 500 | 450 | 550 | 0 | 18.5      | 5   | 89  | 61 | 22 | 542 | 495 | 34 | 555 | 411 | 825  | 1035 |
| 280S              | 4、6、8 | 457       | 228.5 | /   | 368 | 190 | 75 | 140 | 20 | 67.5 | 280 | 4 | 24   | 500 | 450 | 550 | 0 | 18.5      | 5   | 89  | 61 | 22 | 542 | 495 | 34 | 555 | 411 | 825  | 1035 |
| 280M              | 2     | 457       | 228.5 | /   | 419 | 190 | 65 | 140 | 18 | 58   | 280 | 4 | 24   | 500 | 450 | 550 | 0 | 18.5      | 5   | 89  | 61 | 22 | 542 | 545 | 34 | 555 | 411 | 825  | 1085 |
| 280M              | 4、6、8 | 457       | 228.5 | /   | 419 | 190 | 75 | 140 | 20 | 67.5 | 280 | 4 | 24   | 500 | 450 | 550 | 0 | 18.5      | 5   | 89  | 61 | 22 | 542 | 545 | 34 | 555 | 411 | 825  | 1085 |
| 315S              | 2     | 508       | 254   | 406 | 457 | 216 | 65 | 140 | 18 | 58   | 315 | 6 | 28   | 600 | 550 | 660 | 0 | 24        | 6   | 114 | 50 | 22 | 628 | 620 | 40 | 627 | 500 | 979  | 1230 |
| 315S              | 4、6、8 | 508       | 254   | 406 | 457 | 216 | 80 | 170 | 22 | 71   | 315 | 6 | 28   | 600 | 550 | 660 | 0 | 24        | 6   | 114 | 50 | 22 | 628 | 620 | 40 | 627 | 500 | 979  | 1260 |
| 315M              | 2     | 508       | 254   | 406 | 457 | 216 | 65 | 140 | 18 | 58   | 315 | 6 | 28   | 600 | 550 | 660 | 0 | 24        | 6   | 114 | 50 | 22 | 628 | 620 | 40 | 627 | 500 | 979  | 1230 |
| 315M              | 4、6、8 | 508       | 254   | 406 | 457 | 216 | 80 | 170 | 22 | 71   | 315 | 6 | 28   | 600 | 550 | 660 | 0 | 24        | 6   | 114 | 50 | 22 | 628 | 620 | 40 | 627 | 500 | 979  | 1260 |
| 315L1             | 2     | 508       | 254   | 457 | 508 | 216 | 65 | 140 | 18 | 58   | 315 | 6 | 28   | 600 | 550 | 660 | 0 | 24        | 6   | 114 | 50 | 22 | 628 | 680 | 40 | 627 | 500 | 979  | 1290 |
| 315L1             | 4、6、8 | 508       | 254   | 457 | 508 | 216 | 80 | 170 | 22 | 71   | 315 | 6 | 28   | 600 | 550 | 660 | 0 | 24        | 6   | 114 | 50 | 22 | 628 | 680 | 40 | 627 | 500 | 979  | 1320 |
| 315L              | 2     | 508       | 254   | /   | 508 | 216 | 65 | 140 | 18 | 58   | 315 | 4 | 28   | 600 | 550 | 660 | 0 | 24        | 6   | 114 | 50 | 22 | 628 | 800 | 40 | 627 | 500 | 979  | 1410 |
| 315L              | 4     | 508       | 254   | /   | 508 | 216 | 80 | 170 | 22 | 71   | 315 | 4 | 28   | 600 | 550 | 660 | 0 | 24        | 6   | 114 | 50 | 22 | 628 | 680 | 40 | 627 | 500 | 979  | 1440 |
| 315L2             | 2     | 508       | 254   | /   | 508 | 216 | 65 | 140 | 18 | 58   | 315 | 4 | 28   | 600 | 550 | 660 | 0 | 24        | 6   | 114 | 50 | 22 | 628 | 800 | 40 | 627 | 500 | 979  | 1410 |
| 315L2             | 4、8   | 508       | 254   | /   | 508 | 216 | 80 | 170 | 22 | 71   | 315 | 4 | 28   | 600 | 550 | 660 | 0 | 24        | 6   | 114 | 50 | 22 | 628 | 800 | 40 | 627 | 500 | 979  | 1440 |
| 315L2             | 6     | 508       | 254   | 457 | 508 | 216 | 80 | 170 | 22 | 71   | 315 | 6 | 28   | 600 | 550 | 660 | 0 | 24        | 6   | 114 | 50 | 22 | 628 | 680 | 40 | 627 | 500 | 979  | 1320 |
| 355S              | 2     | 610       | 305   | 500 | 560 | 254 | 75 | 140 | 20 | 67.5 | 355 | 6 | 28   | 740 | 680 | 800 | 0 | 24        | 6   | 146 | 81 | 25 | 740 | 810 | 45 | 720 | 500 | 1052 | 1500 |
| 355S              | 4、6、8 | 610       | 305   | 500 | 560 | 254 | 95 | 170 | 25 | 86   | 355 | 6 | 28   | 740 | 680 | 800 | 0 | 24        | 6   | 146 | 81 | 25 | 740 | 810 | 45 | 720 | 500 | 1052 | 1530 |
| 355M              | 2     | 610       | 305   | 500 | 560 | 254 | 75 | 140 | 20 | 67.5 | 355 | 6 | 28   | 740 | 680 | 800 | 0 | 24        | 6   | 146 | 81 | 25 | 740 | 810 | 45 | 720 | 500 | 1052 | 1500 |
| 355M              | 4、6、8 | 610       | 305   | 500 | 560 | 254 | 95 | 170 | 25 | 86   | 355 | 6 | 28   | 740 | 680 | 800 | 0 | 24        | 6   | 146 | 81 | 25 | 740 | 810 | 45 | 720 | 500 | 1052 | 1530 |
| 355L              | 2     | 610       | 305   | /   | 630 | 254 | 75 | 140 | 20 | 67.5 | 355 | 4 | 28   | 740 | 680 | 800 | 0 | 24        | 6   | 146 | 46 | 25 | 740 | 920 | 45 | 720 | 500 | 1052 | 1660 |
| 355L <sup>b</sup> | 4、6、8 | 610       | 305   | /   | 630 | 254 | 95 | 170 | 25 | 86   | 355 | 4 | 28   | 740 | 680 | 800 | 0 | 24        | 6   | 146 | 46 | 25 | 740 | 920 | 45 | 720 | 500 | 1052 | 1690 |

注: a. 默认法兰为整圆结构, 如用户因安装空间受限, 需要法兰底部切边, 须在采购协议中注明。

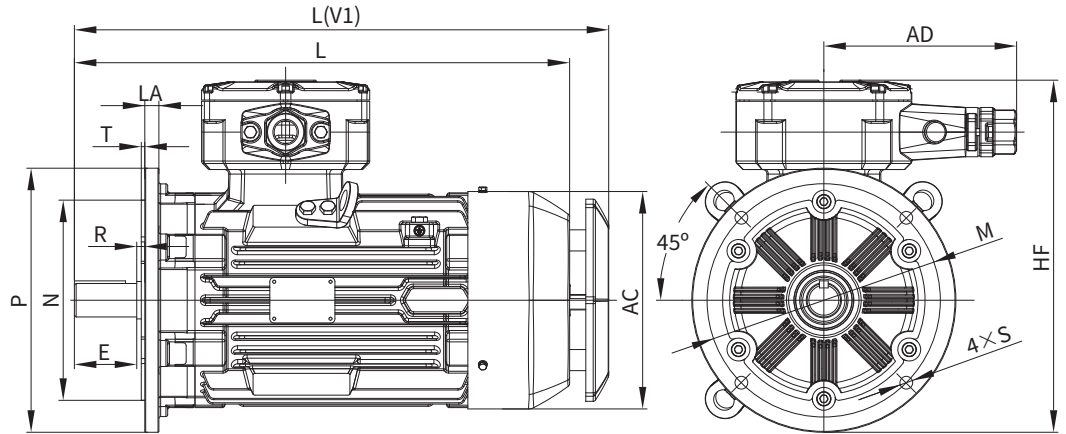
b. 355L 包括 355L1, 355L2, 355LX1, 355LX2

# 全新一代 YBX3 系列高效率隔爆型三相异步电动机

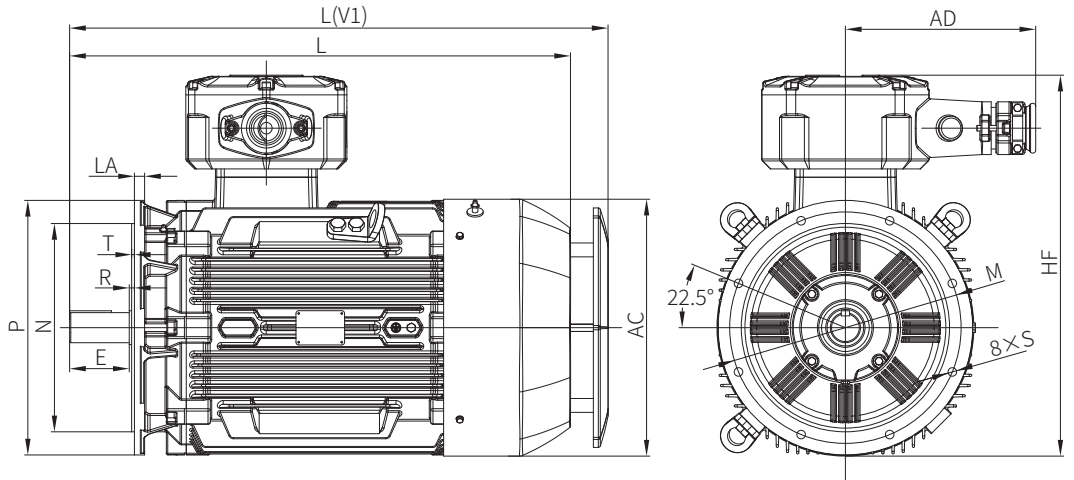
## 18 电机外形及安装尺寸

机座不带底脚、端盖上带凸缘 (通孔) 的电动机 (B5、V1)H80~355

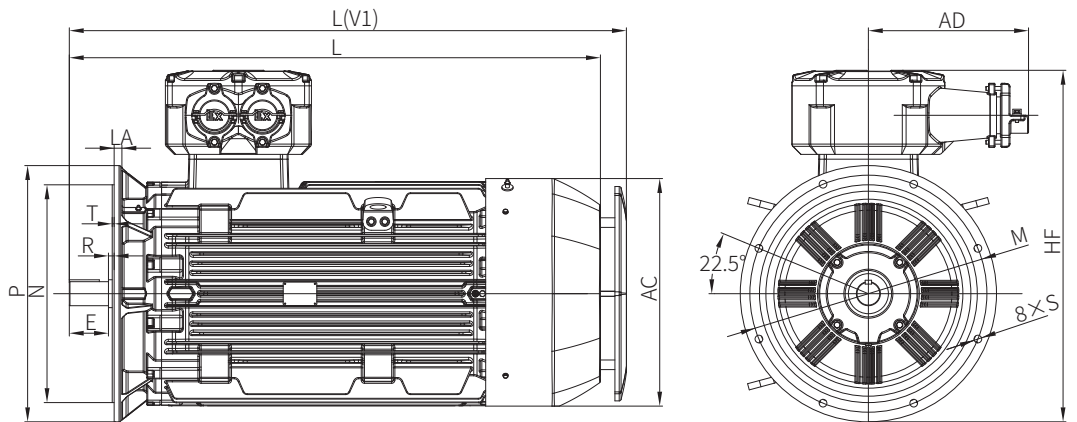
IMB5/IMV1  
IM3001/IM3011  
H80~H200



IMB5/IMV1  
IM3001/IM3011  
H225~H280



IMV1  
IM3011  
H315~H355



**机座带底脚、端盖带凸缘<sup>a</sup>的电动机 (B5、V1) H80~355**

| 机座号               | 极数    | 安装尺寸 (mm) |     |    |      |     |     |     |     |   |      |     | 外形尺寸 (mm) |     |     |      |      |       |
|-------------------|-------|-----------|-----|----|------|-----|-----|-----|-----|---|------|-----|-----------|-----|-----|------|------|-------|
|                   |       | D         | E   | F  | G    | H   | M   | N   | P   | R | S    | T   | LA        | AC  | AD  | HF   | L    | L(V1) |
| 80M               | 2~8   | 19        | 40  | 6  | 15.5 | 80  | 165 | 130 | 200 | 0 | 12   | 3.5 | 12        | 162 | 180 | 295  | 360  | 385   |
| 90S               | 2~8   | 24        | 50  | 8  | 20   | 90  | 165 | 130 | 200 | 0 | 12   | 3.5 | 10        | 175 | 180 | 283  | 426  | 455   |
| 90L               | 2~8   | 24        | 50  | 8  | 20   | 90  | 165 | 130 | 200 | 0 | 12   | 3.5 | 10        | 175 | 180 | 283  | 426  | 455   |
| 100L              | 2~8   | 28        | 60  | 8  | 24   | 100 | 215 | 180 | 250 | 0 | 14.5 | 4   | 13        | 212 | 180 | 323  | 465  | 490   |
| 112M              | 2~8   | 28        | 60  | 8  | 24   | 112 | 215 | 180 | 250 | 0 | 14.5 | 4   | 13        | 225 | 248 | 361  | 485  | 520   |
| 132S              | 2~8   | 38        | 80  | 10 | 33   | 132 | 265 | 230 | 300 | 0 | 14.5 | 4   | 16        | 249 | 248 | 389  | 515  | 560   |
| 132M              | 2~8   | 38        | 80  | 10 | 33   | 132 | 265 | 230 | 300 | 0 | 14.5 | 4   | 16        | 249 | 248 | 389  | 563  | 610   |
| 160M              | 2~8   | 42        | 110 | 12 | 37   | 160 | 300 | 250 | 350 | 0 | 18.5 | 5   | 16        | 315 | 266 | 482  | 670  | 730   |
| 160L              | 2~8   | 42        | 110 | 12 | 37   | 160 | 300 | 250 | 350 | 0 | 18.5 | 5   | 16        | 315 | 266 | 482  | 730  | 786   |
| 180M              | 2~8   | 48        | 110 | 14 | 42.5 | 180 | 300 | 250 | 350 | 0 | 18.5 | 5   | 15        | 358 | 266 | 507  | 690  | 750   |
| 180L              | 2~8   | 48        | 110 | 14 | 42.5 | 180 | 300 | 250 | 350 | 0 | 18.5 | 5   | 15        | 358 | 266 | 507  | 690  | 750   |
| 200L              | 2~8   | 55        | 110 | 16 | 49   | 200 | 350 | 300 | 400 | 0 | 18.5 | 5   | 17        | 396 | 292 | 577  | 830  | 910   |
| 225S              | 4、8   | 60        | 140 | 18 | 53   | 225 | 400 | 350 | 450 | 0 | 18.5 | 5   | 22        | 445 | 292 | 625  | 965  | 1021  |
| 225M              | 2     | 55        | 110 | 16 | 49   | 225 | 400 | 350 | 450 | 0 | 18.5 | 5   | 22        | 445 | 292 | 625  | 935  | 990   |
| 225M              | 4、6、8 | 60        | 140 | 18 | 53   | 225 | 400 | 350 | 450 | 0 | 18.5 | 5   | 22        | 445 | 292 | 625  | 965  | 1020  |
| 250M              | 2     | 60        | 140 | 18 | 53   | 250 | 500 | 450 | 550 | 0 | 18.5 | 5   | 22        | 496 | 411 | 793  | 970  | 1050  |
| 250M              | 4、6、8 | 65        | 140 | 18 | 58   | 250 | 500 | 450 | 550 | 0 | 18.5 | 5   | 22        | 496 | 411 | 793  | 970  | 1050  |
| 280S              | 2     | 65        | 140 | 18 | 58   | 280 | 500 | 450 | 550 | 0 | 18.5 | 5   | 22        | 555 | 411 | 820  | 1085 | 1195  |
| 280S              | 4、6、8 | 75        | 140 | 20 | 67.5 | 280 | 500 | 450 | 550 | 0 | 18.5 | 5   | 22        | 555 | 411 | 820  | 1085 | 1195  |
| 280M              | 2     | 65        | 140 | 18 | 58   | 280 | 500 | 450 | 550 | 0 | 18.5 | 5   | 22        | 555 | 411 | 820  | 1085 | 1165  |
| 280M              | 4、6、8 | 75        | 140 | 20 | 67.5 | 280 | 500 | 450 | 550 | 0 | 18.5 | 5   | 22        | 555 | 411 | 820  | 1085 | 1165  |
| 315S              | 2     | 65        | 140 | 18 | 58   | 315 | 600 | 550 | 660 | 0 | 24   | 6   | 22        | 627 | 500 | 994  | 1295 | 1375  |
| 315S              | 4、6、8 | 80        | 170 | 22 | 71   | 315 | 600 | 550 | 660 | 0 | 24   | 6   | 22        | 627 | 500 | 994  | 1325 | 1405  |
| 315M              | 2     | 65        | 140 | 18 | 58   | 315 | 600 | 550 | 660 | 0 | 24   | 6   | 22        | 627 | 500 | 994  | 1295 | 1375  |
| 315M              | 4、6、8 | 80        | 170 | 22 | 71   | 315 | 600 | 550 | 660 | 0 | 24   | 6   | 22        | 627 | 500 | 994  | 1325 | 1405  |
| 315L              | 2     | 65        | 140 | 18 | 58   | 315 | 600 | 550 | 660 | 0 | 24   | 6   | 22        | 627 | 500 | 994  | 1415 | 1495  |
| 315L              | 4、6、8 | 80        | 170 | 22 | 71   | 315 | 600 | 550 | 660 | 0 | 24   | 6   | 22        | 627 | 500 | 994  | 1415 | 1525  |
| 355S              | 2     | 75        | 140 | 20 | 67.5 | 355 | 740 | 680 | 800 | 0 | 24   | 6   | 25        | 720 | 500 | 1097 | 1500 | 1580  |
| 355S              | 4、6、8 | 95        | 170 | 25 | 86   | 355 | 740 | 680 | 800 | 0 | 24   | 6   | 25        | 720 | 500 | 1097 | 1530 | 1610  |
| 355M              | 2     | 75        | 140 | 20 | 67.5 | 355 | 740 | 680 | 800 | 0 | 24   | 6   | 25        | 720 | 500 | 1097 | 1500 | 1580  |
| 355M              | 4、6、8 | 95        | 170 | 25 | 86   | 355 | 740 | 680 | 800 | 0 | 24   | 6   | 25        | 720 | 500 | 1097 | 1530 | 1610  |
| 355L              | 2     | 75        | 140 | 20 | 67.5 | 355 | 740 | 680 | 800 | 0 | 24   | 6   | 25        | 720 | 500 | 1097 | 1660 | 1740  |
| 355L <sup>b</sup> | 4、6、8 | 95        | 170 | 25 | 86   | 355 | 740 | 680 | 800 | 0 | 24   | 6   | 25        | 720 | 500 | 1097 | 1690 | 1770  |

注: a. 默认法兰为整圆结构, 如用户因安装空间受限, 需要法兰底部切边, 须在采购协议中注明。

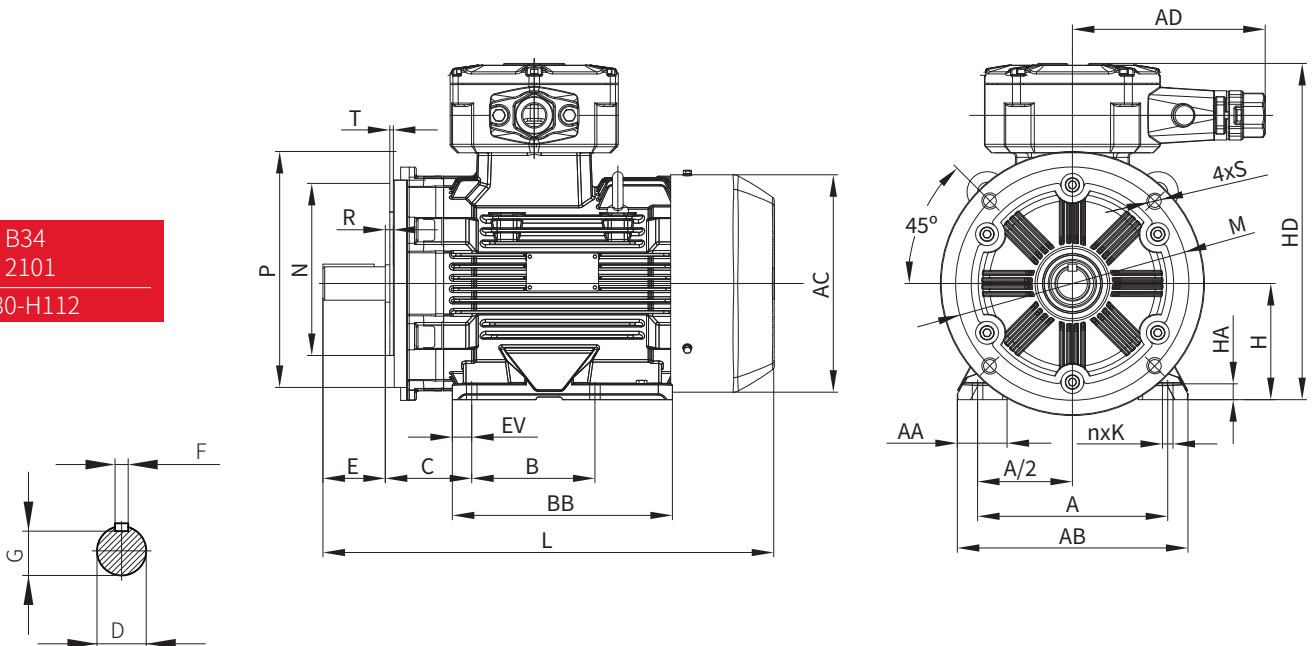
b. 355L 包括 355L1, 355L2, 355LX1, 355LX2

# 全新一代 YBX3 系列高效率隔爆型三相异步电动机

## 20 电机外形及安装尺寸

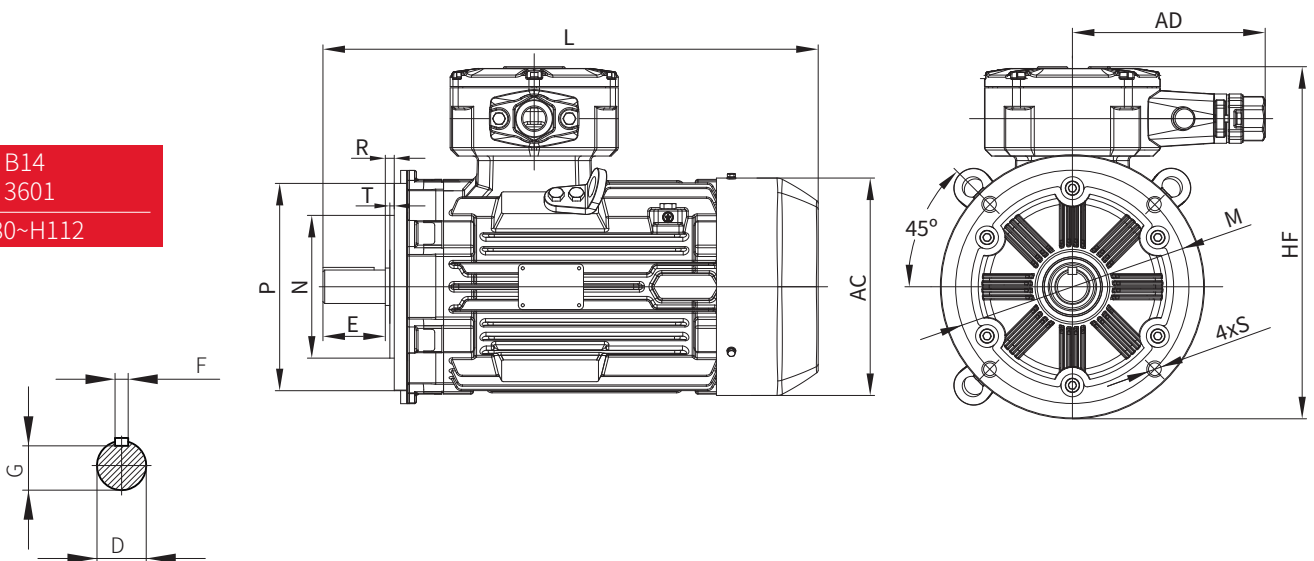
机座带底脚、端盖上带凸缘（螺孔）的电动机 (B34)H80~112

IM B34  
IM 2101  
H80-H112



机座不带底脚、端盖上带凸缘（螺孔）的电动机 (B14)H80~112

IM B14  
IM 3601  
H80~H112



**机座带底脚、端盖上带凸缘（螺孔）的电动机 (B34)H80~112**

| 机座号  | 极数  | 安装尺寸 (mm) |      |    |     |    |    |    |   |      |     |   |    |     |     |     |   |    | 外形尺寸 (mm) |    |    |     |     |    |     |     |     |     |
|------|-----|-----------|------|----|-----|----|----|----|---|------|-----|---|----|-----|-----|-----|---|----|-----------|----|----|-----|-----|----|-----|-----|-----|-----|
|      |     | A         | A/2  | B1 | B   | C  | D  | E  | F | G    | H   | n | K  | M   | N   | P   | R | S  | T         | AA | EV | AB  | BB  | HA | AC  | AD  | HD  | L   |
| 80M  | 2~8 | 125       | 62.5 | /  | 100 | 50 | 19 | 40 | 6 | 15.5 | 80  | 4 | 10 | 100 | 80  | 120 | 0 | M6 | 3.0       | 32 | 15 | 157 | 160 | 10 | 162 | 180 | 258 | 360 |
| 90S  | 2~8 | 140       | 70   | /  | 100 | 56 | 24 | 50 | 8 | 20   | 90  | 4 | 10 | 115 | 95  | 140 | 0 | M8 | 3.0       | 37 | 12 | 172 | 164 | 12 | 175 | 180 | 273 | 396 |
| 90L  | 2~8 | 140       | 70   | /  | 125 | 56 | 24 | 50 | 8 | 20   | 90  | 4 | 10 | 115 | 95  | 140 | 0 | M8 | 3.0       | 37 | 12 | 172 | 200 | 12 | 175 | 180 | 273 | 426 |
| 100L | 2~8 | 160       | 80   | /  | 140 | 63 | 28 | 60 | 8 | 24   | 100 | 4 | 12 | 130 | 110 | 160 | 0 | M8 | 3.5       | 45 | 18 | 200 | 212 | 15 | 212 | 180 | 298 | 465 |
| 112M | 2~8 | 190       | 95   | /  | 140 | 70 | 28 | 60 | 8 | 24   | 112 | 4 | 12 | 130 | 110 | 160 | 0 | M8 | 3.5       | 45 | 17 | 228 | 225 | 15 | 225 | 248 | 348 | 485 |

**机座不带底脚、端盖上带凸缘（螺孔）的电动机 (B14)H80~112**

| 机座号  | 极数  | 安装尺寸 (mm) |    |   |      |     |     |     |     |   |    |     | 外形尺寸 (mm) |     |     |     |
|------|-----|-----------|----|---|------|-----|-----|-----|-----|---|----|-----|-----------|-----|-----|-----|
|      |     | D         | E  | F | G    | H   | M   | N   | P   | R | S  | T   | AC        | AD  | HF  | L   |
| 80M  | 2~8 | 19        | 40 | 6 | 15.5 | 80  | 100 | 80  | 120 | 0 | M6 | 3.0 | 162       | 180 | 258 | 329 |
| 90S  | 2~8 | 24        | 50 | 8 | 20   | 90  | 115 | 95  | 140 | 0 | M8 | 3.0 | 175       | 180 | 273 | 396 |
| 90L  | 2~8 | 24        | 50 | 8 | 20   | 90  | 115 | 95  | 140 | 0 | M8 | 3.0 | 175       | 180 | 273 | 396 |
| 100L | 2~8 | 28        | 60 | 8 | 24   | 100 | 130 | 110 | 160 | 0 | M8 | 3.5 | 212       | 180 | 298 | 425 |
| 112M | 2~8 | 28        | 60 | 8 | 24   | 112 | 130 | 110 | 160 | 0 | M8 | 3.5 | 225       | 248 | 348 | 448 |

**键安装尺寸及公差**

| 机座号 | 极数    | 键安装尺寸及公差 |             |    |            |     |
|-----|-------|----------|-------------|----|------------|-----|
|     |       | b        |             | h  |            | l   |
| 80  | 2~8   | 6        | 0<br>-0.018 | 6  | 0<br>-0.03 | 28  |
| 90  | 2~8   | 8        | 0<br>-0.022 | 7  | 0<br>-0.09 | 40  |
| 100 | 2~8   | 8        | 0<br>-0.022 | 7  | 0<br>-0.09 | 50  |
| 112 | 2~8   | 8        | 0<br>-0.022 | 7  | 0<br>-0.09 | 50  |
| 132 | 2~8   | 10       | 0<br>-0.022 | 8  | 0<br>-0.09 | 70  |
| 160 | 2~8   | 12       | 0<br>-0.027 | 8  | 0<br>-0.09 | 80  |
| 180 | 2~8   | 14       | 0<br>-0.027 | 9  | 0<br>-0.09 | 100 |
| 200 | 2~8   | 16       | 0<br>-0.027 | 10 | 0<br>-0.09 | 90  |
| 225 | 2     | 16       | 0<br>-0.027 | 10 | 0<br>-0.09 | 90  |
| 225 | 4、6、8 | 18       | 0<br>-0.027 | 11 | 0<br>-0.11 | 100 |
| 250 | 2~8   | 18       | 0<br>-0.027 | 11 | 0<br>-0.11 | 100 |
| 280 | 2     | 18       | 0<br>-0.027 | 11 | 0<br>-0.11 | 100 |
| 280 | 4、6、8 | 20       | 0<br>-0.033 | 12 | 0<br>-0.11 | 110 |
| 315 | 2     | 18       | 0<br>-0.027 | 11 | 0<br>-0.11 | 120 |
| 315 | 4、6、8 | 22       | 0<br>-0.033 | 14 | 0<br>-0.11 | 140 |
| 355 | 2     | 20       | 0<br>-0.033 | 12 | 0<br>-0.11 | 120 |
| 355 | 4、6、8 | 25       | 0<br>-0.033 | 14 | 0<br>-0.11 | 140 |

# 全新一代 YBX3 系列高效率隔爆型三相异步电动机

## 22

### 电机安装型式和结构

#### 安装型式

| 基本结构型式 | 机座带底脚，端盖上无凸缘 |          |    |    |    |    |
|--------|--------------|----------|----|----|----|----|
| 安装型式代号 | B3           | B6       | B7 | B8 | V5 | V6 |
| 示意图    |              |          |    |    |    |    |
| 机座号    | H80~H355     | H80~H160 |    |    |    |    |

| 基本结构型式 | 机座无底脚，端盖上有凸缘 |          |          | 机座带底脚，端盖上有凸缘 |          |     |
|--------|--------------|----------|----------|--------------|----------|-----|
| 安装型式代号 | B5           | V1       | V3       | B35          | V15      | V36 |
| 示意图    |              |          |          |              |          |     |
| 机座号    | H80~H280     | H80~H355 | H80~H160 | H80~H355     | H80~H160 |     |

| 基本结构型式 | 机座无底脚，端盖上有小凸缘 |     | 机座带底脚，端盖上有小凸缘 |
|--------|---------------|-----|---------------|
| 安装型式代号 | B14           | V18 | B34           |
| 示意图    |               |     |               |
| 机座号    | H80~H112      |     |               |

#### 防护等级

YBX3 系列标配防护等级 IP55，风罩默认防护等级 IP20，防止人员手指接触机壳内旋转部件造成人员伤害。

外壳防护等级主要是防止人体触电或接近壳内带电部分或转动部件，防固体异物进入和防止由于进水、进油而引起有害影响，符合 GB/T 4942.1 及 IEC60034-5 规定。电机外壳防护等级的表示方法由表征字母 (IP) 和两位表征数字两部分组成，防护形式的代号及含义如下表

| 表征字母 | 含义   | 第一位表征数字 | 含义            | 第二位表征数字 | 含义  |
|------|------|---------|---------------|---------|-----|
| IP   | 防护形式 | 2       | 防护大于 12mm 的固体 | 0       | 无防护 |
|      |      | 5       | 防尘            | 5       | 防喷水 |
|      |      | 6       | 尘密            | 6       | 防海浪 |

注：其它如 IP56、IP65、IP66 等防护等级可根据客户需求定制。

## 冷却方式

电机冷却方式的表示方法由冷却回路布置、冷却介质和推动方法组成。例如 IC411 为全封闭自扇冷结构，代码表示如下：

| 国际通用冷却符号<br>IC | 冷却回路形式<br>4 | 初级冷却介质<br>(A) | 初级冷却介质推动方式<br>1 | 次级冷却介质<br>(A) | 次级冷却介质推动方式<br>1 |
|----------------|-------------|---------------|-----------------|---------------|-----------------|
|                | 机壳表面冷却      | 空气冷却          | 自循环             | 空气冷却          | 自循环             |

次级冷却介质推动方式：0- 自由流 1- 自循环 6- 外装式独立部件

注：1、空气冷却时代码可忽略不写；

2、用户特殊需求时可以提供 IC410、416 冷却方式。

## 绝缘等级和温升限值

YBX3 系列采用 F 级绝缘，温升按 B 级考核。可选用纳米绝缘浸渍树脂，以进一步提高在复杂供电环境和使用环境下的寿命。

电机为了可靠运行，在带电部件与壳体之间或带电部件之间需要用绝缘材料加以隔离，而绝缘材料的使用寿命与其本身的绝缘等级及使用温度有很大关系。电机作为一个能量转换或信号转换元件，在运转过程中本身存在着能量损耗，有部分能量损耗造成自身温度升高，在一般状态下，绝缘等级、承受最高使用极限温度和用电阻法测量的电机温升限值之间符合下表规定，在此温升限值内电机应能正常工作。

| 绝缘等级 | 使用极限温度 $^{\circ}\text{C}$ | 温升限值 K |
|------|---------------------------|--------|
| B    | 130                       | 80     |
| F    | 155                       | 105    |
| H    | 180                       | 125    |

## 噪声

噪声值根据 DIN EN ISO 1680 标准在噪音室测得。表面声压级噪声  $L_p$  计算表示单位为 dB(A)。声压级噪声的空间平均值是在其测量面上测得的。测量面是距离电机 1 米的测量包络面。声功率级噪声用  $L_w$  来表示，单位为 dB(A)。噪声值见选型数据表，选型数据表中的噪声值仅适用于全封闭自扇冷却（冷却方式：IC411）。电动机在 50Hz 电源供电空载运行时，噪音容差为 +3dB。当在 60Hz 电源下空载运行时，声功率级值增加：2P: +5dB(A), 4P 及以上 : +3dB(A)。

## 振动

| 振动等级 | 安装方式 | 轴中心高 H (mm)          |            |                    |            |
|------|------|----------------------|------------|--------------------|------------|
|      |      | $56 \leq H \leq 132$ |            | $H > 132$          |            |
|      |      | 位移 / $\mu\text{m}$   | 速度 /(mm/s) | 位移 / $\mu\text{m}$ | 速度 /(mm/s) |
| A    | 自由悬置 | 45                   | 2.8        | 45                 | 2.8        |
|      | 刚性安装 | -                    | -          | 37                 | 2.3        |
| B    | 自由悬置 | 18                   | 1.1        | 29                 | 1.8        |
|      | 刚性安装 | -                    | -          | 24                 | 1.5        |

注：等级 "A" 适用于对振动无特殊要求的电机，为默认配置；等级 "B" 适用于对振动有特殊要求的电机

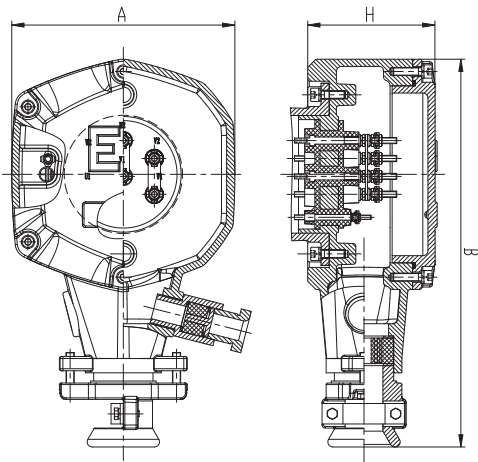
# 全新一代 YBX3 系列高效率隔爆型三相异步电动机

## 24 接线盒

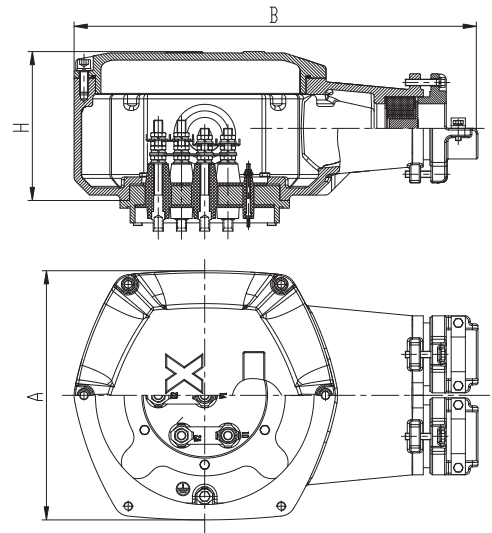
### 主接线盒

| 接线盒规格 | 防爆等级       | 机座号      | 外形尺寸<br>AxBxH (mm) | 喇叭口进线孔<br>数量 | 进线电缆直径<br>(mm) | 螺纹口进线孔<br>数量及尺寸 | 葛兰头进线孔<br>数量及尺寸 | 接线端子螺纹 |
|-------|------------|----------|--------------------|--------------|----------------|-----------------|-----------------|--------|
| 小 M5  | dI、IIB、IIC | H80-H100 | 150x260x81         | 1            | Φ12 ~ Φ20      | 1-M30X2         | 1-M25x1.5       | M5     |
| M5    | dI、IIB、IIC | H112-132 | 191x345x100        | 1            | Φ14 ~ Φ30      | 1-M30X2         | 1-M32X1.5       | M5     |
| M6    | dI、IIB、IIC | H160-180 | 218x379x126        | 1            | Φ14 ~ Φ35      | 1-M36X2         | 1-M40x1.5       | M6     |
| M8    | dI、IIB、IIC | H200-225 | 240x416x148        | 1            | Φ20 ~ Φ42      | 1-M48X2         | 1-M50x1.5       | M8     |
| M10   | dI、IIB     | H250-280 | 348x593x220        | 1            | Φ25 ~ Φ50      | 1-M64X2         | 1-M63x1.5       | M10    |
|       | IIC        |          | 348x593x225        | 1            |                |                 |                 |        |
| M16   | dI、IIB     | H315-355 | 456x739x262        | 2            | Φ35 ~ Φ70      | 2-M72X2         | 2-M63x1.5       | M16    |
|       | IIC        |          | 456x739x272        | 2            |                |                 |                 |        |

单口接线盒（喇叭口）

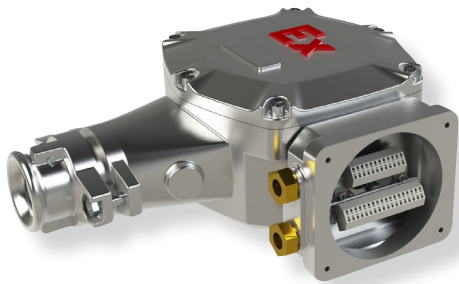


双口接线盒（喇叭口）



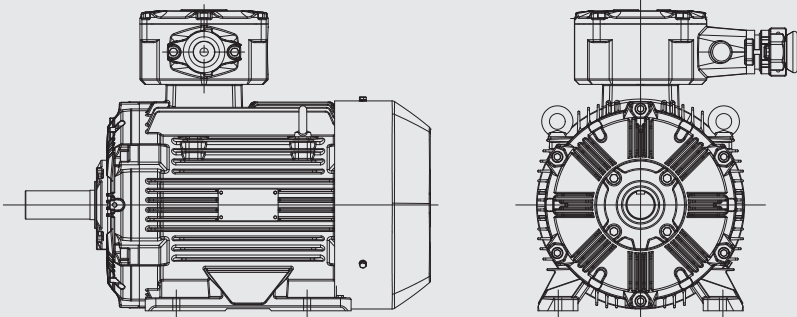
- 注：1、M6~M10 接线盒默认单口，如果用户电缆直接过大或其它特殊用途可以选配双口接线盒；  
 2、小 M5 接线盒（6 端子）使用最大电压 ≤ 660V，小 M5 接线盒（3 端子）使用最大电压 ≤ 1140V；  
 3、M5~M16 接线盒（6 端子）使用最大电压 ≤ 1140V；  
 4、电机默认为喇叭口出线形式，如果用户需要螺纹口和葛兰结构，请与制造商联系。

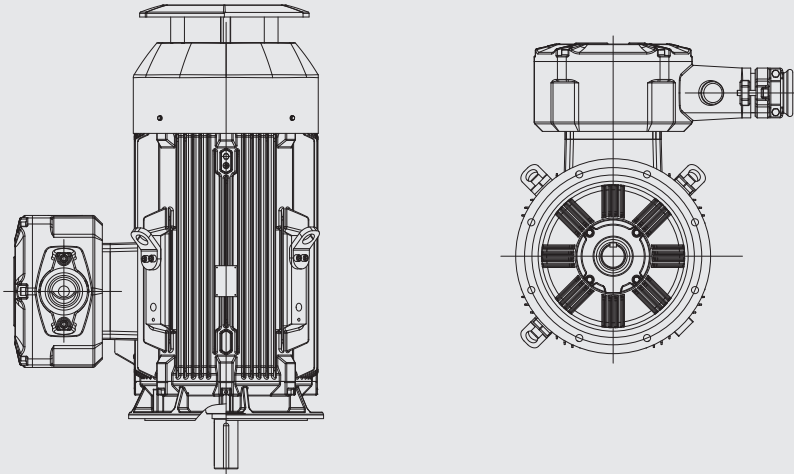
### 辅助接线盒



- 按 30 个端子设计，一排 12 端子、一排 18 端子。
- 定子测温 PT100 三用三备、轴承测温一用一备。
- 端子排适用引线面积 0.08~1.5mm<sup>2</sup>。（最大可选配 2.5mm<sup>2</sup> 端子）
- 端子正面斜向上 60°，便于安装。

**吊环**

| 机座号      | 吊环  | 水平安装 (B3 B35) |  |
|----------|-----|---------------|--|
|          |     | 数量            | 位置   |
| H80      | M6  | 2             |  |
| H90~112  | M8  |               |  |
| H132     | M10 |               |  |
| H160-180 | M12 |               |  |
| H200-225 | M16 |               |  |
| H250-280 | M20 |               |  |
| H315     | M30 |               |  |
| H355     | M36 |               |  |

| 机座号           | 吊环 | 水平安装 B5、立式安装 V1 |  |
|---------------|----|-----------------|--|
|               |    | 数量              | 位置   |
| H80-H280 (B5) | 自制 | 2               |  |
| H80-H355(V1)  | 自制 | 3               |  |

# 全新一代 YBX3 系列高效率隔爆型三相异步电动机

## 26 轴承系统

### 轴承选型

| 机座号  | 极数  | 标准配置        |              | 选配一         |              | 选配二         |              | 选配三         |              |
|------|-----|-------------|--------------|-------------|--------------|-------------|--------------|-------------|--------------|
|      |     | 驱动端<br>轴承型号 | 非驱动端<br>轴承型号 | 驱动端<br>轴承型号 | 非驱动端<br>轴承型号 | 驱动端<br>轴承型号 | 非驱动端<br>轴承型号 | 驱动端<br>轴承型号 | 非驱动端<br>轴承型号 |
| H80  | 2~8 | 6204-2Z     | 6204-2Z      | -           | -            | -           | -            | -           | -            |
| H90  | 2~8 | 6205-2Z     | 6203-2Z      | -           | -            | -           | -            | -           | -            |
| H100 | 2~8 | 6206-2Z     | 6205-2Z      | -           | -            | -           | -            | -           | -            |
| H112 | 2~8 | 6206-2Z     | 6206-2Z      | -           | -            | -           | -            | -           | -            |
| H132 | 2~8 | 6208-2Z     | 6305-2Z      | -           | -            | -           | -            | -           | -            |
| H160 | 2~8 | 6309/C3     | 6307/C3      | 6309-2Z     | 6307-2Z      | 7309        | 6307         | NU309       | 6307         |
| H180 | 2~8 | 6310/C3     | 6308/C3      | 6310-2Z     | 6308-2Z      | 7310        | 6308         | NU310       | 6308         |
| H200 | 2~8 | 6312/C3     | 6212/C3      | 6312-2Z     | 6212-2Z      | 7312        | 6212         | NU312       | 6212         |
| H225 | 2   | 6312/C3     | 6312/C3      | 6312-2Z     | 6312-2Z      | 7312        | 6312         | NU312       | 6312         |
|      | 4~8 | 6313/C3     | 6312/C3      | 6313-2Z     | 6312-2Z      | 7313        | 6312         | NU313       | 6312         |
| H250 | 2   | 6313/C3     | 6313/C3      | 6313-2Z     | 6313-2Z      | 7313        | 6313         | NU313       | 6313         |
|      | 4~8 | 6314/C3     | 6313/C3      | 6314-2Z     | 6313-2Z      | 7314        | 6313         | NU314       | 6313         |
| H280 | 2   | 6314/C3     | 6314/C3      | 6314-2Z     | 6314-2Z      | 7314        | 6314         | NU314       | 6314         |
|      | 4~8 | 6317/C3     | 6314/C3      | 6317-2Z     | 6314-2Z      | 7317        | 6314         | NU317       | 6314         |
| H315 | 2   | 6316/C3     | 6316/C3      | -           | -            | 7316        | 6316         | NU316       | 6316         |
|      | 4~8 | 6319/C3     | 6319/C3      | -           | -            | 7319        | 6319         | NU319       | 6319         |
| H355 | 2   | 6318/C3     | 6318/C3      | -           | -            | 7318        | 6318         | NU318       | 6318         |
|      | 4~8 | 6322/C3     | 6322/C3      | -           | -            | 7322        | 6322         | NU322       | 6322         |

注：1、标准配置为深沟球轴承：H80~132 为密封免维护轴承，H160~355 为再润滑轴承；

2、默认轴承为国内品牌，如用户需要，可更换为 FAG、NSK、SKF 等国际轴承品牌；

3、选配一为密封免维护轴承，适用于 H80~280 电机；

4、选配二为角接触球轴承，多适用于 V1 立式安装，可承受较大的轴向负载；

5、选配三为圆柱滚子轴承，多适用于卧式安装电机，可承受较大的径向负载。

### 轴承结构

电动机标准设计驱动端轴承固定，非驱动端轴承浮动。

## 轴承润滑

免维护密封轴承使用寿命

| 安装方式           | 机座号      | 极数   | 环温 ≤ 40°C |
|----------------|----------|------|-----------|
| 卧式安装 B3、B5、B35 | H80-H132 | 2P   | 20000h    |
|                |          | ≥ 4P | 40000h    |

再润滑轴承加注润滑脂油量及周期见下表：

| 安装方式              | 机座号       | 极数   | 润滑间隔时间 (h) |      |      | 注油量 (g) |
|-------------------|-----------|------|------------|------|------|---------|
|                   |           |      | 40°C       | 50°C | 60°C |         |
| 卧式安装<br>B3、B5、B35 | H160-H355 | 2P   | 2500       | 1000 | 500  | 30      |
|                   |           | ≥ 4P | 5000       | 2500 | 2000 | 40      |

- 注：1、润滑脂牌号：H160-H355 电机默认选用长城低噪音润滑脂； 2、表格数据适用于 50Hz 电机，对于 60Hz 电机，时间间隔要乘以 0.8；  
3、对于立式安装电机，润滑间隔除以 2； 4、如果工作温度高于 70°C，温度每升高 15°C，加油周期减半。

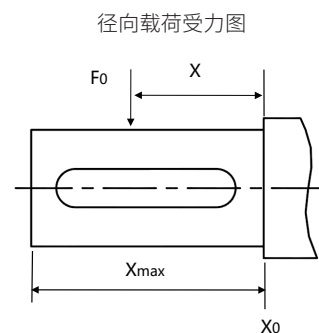
## 轴承寿命

轴承为电机产品中较易磨损的零件，其使用维护状况的好坏与轴承寿命有着密切关系，应当定期维护保养轴承，更换油脂。如不及时更换损坏轴承，易导致电机烧毁。在允许的范围内的负载作用下，电机的轴承设计寿命满足：2 极电机至少 20000 小时，4 极、6 极电机至少 30000 小时（指电机在 50Hz 下正常运行，并按要求进行正常维护下的寿命）。

## 轴伸载荷

最大径向力（对皮带轮传动系统）：径向负载的最大允许径向力  $F_0$ （单位：N）是基于以下前提条件而言的，即负载力的作业线（皮带轮的中心）必须在电机轴伸的长度以内（电机轴伸长为安装尺寸图示中代号 E 尺寸）。径向力受力长度  $X$ （mm）是从轴伸轴肩到径向力  $F_0$  作用线之间的距离，因此当长度  $X=\max$  时就是轴伸的总长度（E 尺寸值）。50Hz 情况下的最大允许径向力见下表：

| 机座号  | 轴伸载荷（最大径向力 $F_0$ ）（N） |          |       |          |       |          |       |          |
|------|-----------------------|----------|-------|----------|-------|----------|-------|----------|
|      | 2P                    |          | 4P    |          | 6P    |          | 8P    |          |
|      | $X=0$                 | $X=\max$ | $X=0$ | $X=\max$ | $X=0$ | $X=\max$ | $X=0$ | $X=\max$ |
| H80  | 720                   | 600      | 760   | 630      | 860   | 720      | 980   | 820      |
| H90  | 780                   | 650      | 810   | 670      | 940   | 780      | 1060  | 880      |
| H100 | 1100                  | 900      | 1110  | 910      | 1310  | 1070     | 1480  | 1210     |
| H112 | 1090                  | 900      | 1080  | 890      | 1290  | 1060     | 1460  | 1200     |
| H132 | 1730                  | 1360     | 1740  | 1400     | 2000  | 1610     | 2330  | 1880     |
| H160 | 2950                  | 2330     | 3050  | 2410     | 3420  | 2700     | 3870  | 3060     |
| H180 | 3420                  | 2740     | 3460  | 2820     | 4080  | 3320     | 4430  | 3610     |
| H200 | 4390                  | 3640     | 4500  | 3730     | 5270  | 4370     | 5790  | 4800     |
| H225 | 4340                  | 3620     | 5050  | 4030     | 5870  | 4690     | 6470  | 5170     |
| H250 | 4910                  | 4000     | 5710  | 4650     | 6520  | 5310     | 7180  | 5840     |
| H280 | 5380                  | 4500     | 6870  | 5750     | 8090  | 6770     | 9120  | 7630     |
| H315 | 6400                  | 5550     | 7500  | 6310     | 8420  | 7080     | 9120  | 7670     |
| H355 | 6770                  | 6070     | 8620  | 7560     | 9910  | 8690     | 11590 | 10160    |




注：当负载有较大的径向力和轴向力，且轴伸为非标长轴伸，280、315、355 机座 4P/6P 电机需要使用短圆柱轴承，并建议轴承寿命重新校核、轴承型号重新选配。

# 全新一代 YBX3 系列高效率隔爆型三相异步电动机

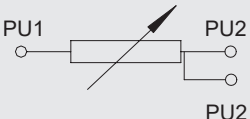
## 28 选配件

### 热敏电阻 PTC

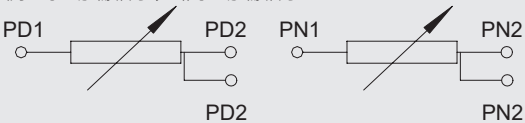
| 名称      | PTC 热敏电阻  |
|---------|---|
| 型号      | MZ6 160 D   |
| 用途      | 电机过热保护  |
| 动作温度和精度 | 160±5°C   |
| 数量      | 三个  |
| 设置位置    | 每相一个，埋在驱动端绕组端部的最高温度点。   |
| 连接方式    | 三个元件串联，两根引出线至接线盒接线板   |
| 引线颜色及标记 | 黑色和黑色，P1、P2   |
| 接线示意图   |  |
| 适用机座号   | H80-H355  |

- 注：1、PTC 动作温度可按客户要求定制  
2、可按客户定制，采用双金属片热敏开关 PTO

### 绕组热传感器元件 PT100

| 名称        | 铂热电阻   |
|-----------|--|
| 型号        | WZP 铂热电阻传感器，三引线。   |
| 用途        | 电机绕组温度检测，高温保护。   |
| 0°C时电阻和精度 | 100 ±0.12Ω (B 级允差)   |
| 数量        | 每台 3 个   |
| 设置位置      | 每相一个，埋在驱动端绕组端部的最高温度点。  |
| 连接方式      | 三个元件之间不连接，每个元件三根引出线至接线盒。   |
| 引线标记      | U 相—PU1、PU2、PU2；V 相—PV1、PV2、PV2；W 相—PW1、PW2、PW2。<br>如果每相绕组有两个元件，则另一个元件的引线标记为：<br>U 相—PU3、PU4、PU4；V 相—PV3、PV4、PV4；W 相—PW3、PW4、PW4 |
| 接线示意图     | <p>例：U 相</p>                                  |
| 适用机座号     | H160-H355  |

**轴承热传感器元件 PT100**

| 名称        | 铂热电阻  |
|-----------|---|
| 型号        | WZP-M 轴承测温高温引线传感器，三引线，金属外壳封装  |
| 用途        | 轴承温度显示，高温保护。  |
| 0°C时电阻和精度 | 100 ± 0.12Ω (B 级允差)   |
| 数量        | 两端轴承各一件   |
| 设置位置      | 埋在端盖内侧，传感器端面须接触轴承外圈。  |
| 连接方式      | 每个元件三根引出线至接线盒。  |
| 引线标记      | 驱动端轴承 (DE) — PD1、PD2、PD2；非驱动端轴承 (NDE) — PN1、PN2、PN2<br>如果每端轴承用两个元件，则另一个元件的引线标记为：<br>驱动端轴承 (DE) — PD3、PD4、PD4；非驱动端轴承 (NDE) — PN3、PN4、PN4 |
| 接线示意图     | 例：驱动端轴承，非驱动端轴承<br>                                   |
| 适用机座号     | H160-H355   |

根据需要测温元件也可以采用 K 型或 T 型测温线。

**防冷凝加热带**

| 名称            | 防潮加热带   |
|---------------|---|
| 用途            | 防止电机内部有冷凝水而导致绝缘电阻过低   |
| 绝缘材料耐温        | ≥ 250°C   |
| 额定电压          | 交流单相，适用 220~240V (订货时规定)  |
| 设置位置          | 绑扎在电机的驱动绕组端部  |
| 连接方式          | 两根引出线至接线盒   |
| 引线标记          | H1、H2   |
| 接线示意图         |  |
| 单个加热带额定功率 (W) | 30    30    40    40    50    50    60    60    60    80    110                     |
| 电机机座号         | 100    112    132    160    180    200    225    250    280    315    355           |
| 加热带数量         | 1    1    1    1    1    1    1    1    1    1    1                                 |

**保护装置接线设备**

- 电机装 PTC 或加热带时，其接线在主接线盒内：电机接线 6 端子接线柱和 PTC 或加热 2 端子接线柱；
- 电机绕组或轴承装 PT100 时，其接线设于独立辅助接线盒内，并配端子排；（详见辅助接线盒）

注：保护装置的配置及接线可根据客户需求进行调整。

# 全新一代 YBX3 系列高效率隔爆型三相异步电动机

## 30 订购指南

### 电机选用考虑以下因素

- 防爆等级： Ex d I Mb； Ex d IIB T4 Gb； Ex d IIC T4 Gb； 其他
- 电压： 380V； 660V； 380/660V； 660/1140V； 其他
- 频率： 50Hz； 60Hz； 其他
- 安装型式： IMB3； IMB35； IMB5； IMV1； 其他
- 运行环境： 户内； 户外； 环境温度； 海拔高度； 防腐； 其他
- 防护等级： IP55； IP56； 其他
- 负载的设备类型： 风机； 水泵； 压缩机； 其他
- 电机与被驱动设备的连接方式： 联轴器； 皮带； 其他
- 工作制： S1； 其他
- 绝缘等级： 155(F)； 180(H)； 其他
- 旋转方向： 顺时针； 逆时针； 双向
- 接线盒位置： 电机顶部朝右（从轴伸端视之）； 其他
- 接线盒进线口型式： 喇叭口； 螺纹口； 葛兰头结构
- 进线电缆固定方式： OT 类接线端子； 压紧螺母方式

### 示例

- 需求：机座中心高为 355、220kW,2P 机座带底脚，端盖无凸缘，IIB 类 T4 组隔爆型，380/660V，顺时针转向，喇叭口进线 IP55 防护等级，绝缘等级 F，电动机标注如下：

YBX3-355M1-2 220kW 380/660V 50Hz Ex d IIB T4 Gb IMB3 IP55 F 喇叭口进线

- 如用户对电压、频率、防护等级、旋转方向，安装方式，双轴伸、噪声、振动以及接线盒的连接等有特殊要求时，在制造前需征得技术人员同意，并签订技术协议后，方可制造。

※ 本样本中的数据随着技术进步允许有变动，不另行通知，请注意样本版本的变更。

## 服务

我们拥有遍布全国十多个城市的电机全寿命周期服务站，可以对电机进行检查、试验和技术分析。

| 服务项目               | 返厂维修 | 服务站维修 | 现场维修 |
|--------------------|------|-------|------|
| 产品修理，包括更换零件        | ✓    | ✓     | ✓    |
| 检查或更换滑动轴承或普通轴承     | ✓    | ✓     | ✓    |
| 电机修理（防爆和安全区域）      | ✓    | ✓     | ✓    |
| 滑动轴承瓦片的修复          | ✓    | ✓     | ✓    |
| 低压电机线圈更换           | ✓    | ✓     |      |
| 高压电机线圈更换           | ✓    |       |      |
| 轴的完全更换或修复，以及完整的转子  | ✓    | ✓     |      |
| 转子动平衡              | ✓    | ✓     |      |
| 现场动平衡              | ✓    | ✓     | ✓    |
| 喷漆及油漆修复（标准和特殊油漆计划） | ✓    | ✓     | ✓    |
| 检查、试验和技术分析         | ✓    | ✓     | ✓    |
| 调试和启动              |      |       | ✓    |
| 能效研究               | ✓    | ✓     | ✓    |
| 产品维护保养培训           | ✓    | ✓     | ✓    |

说明：“✓”指可进行的服务。

# WOLONG 卧龙

*Power your future*



CNE\_ID\_01\_YBX3\_202007\_CN\_VER4.2



**BROOK CROMPTON**



GE INDUSTRIAL MOTORS

**LAURENCE SCOTT**

**MORLEY**



**SCHORCH**



**WOLONG**