

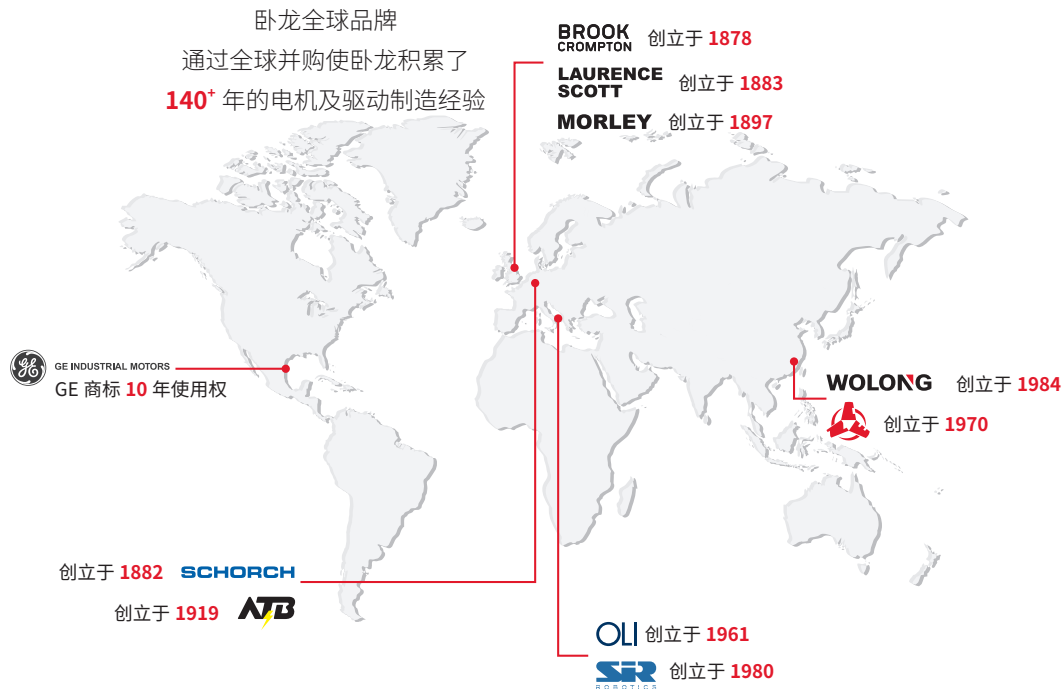
YFB 系列粉尘防爆型三相异步电动机
80~355 IE3/IE4

YFB 系列粉尘防爆型三相异步电动机

2 关于我们

卧龙集团简介

作为全球知名的电机及驱动解决方案的制造商，卧龙集团创建于1984年，经过三十多年的创新发展，已在中国、越南、英国、德国、奥地利、意大利、波兰、塞尔维亚、墨西哥、印度拥有39个制造工厂和4个研发中心，员工15000余人。公司主要生产各类电动机、发电机、控制驱动及工业自动化等产品，在油气、石化、电力、采矿、轨道交通、建筑楼宇、环保及水处理、设备自动化、新能源汽车等领域，为客户提供最佳的解决方案和服务。



卧龙电气南阳防爆集团

卧龙电气南阳防爆集团股份有限公司是国家防爆电机科研生产基地、国家机电产品出口基地、国家创新型企业、国家高新技术企业、中国电器工业协会防爆电机分会理事长单位。主要生产高低压各类防爆电机、普通电机、电动/发电机、轻型发电机、防爆风机、防爆电器及监控仪表等。产品主要应用于石油、煤炭、化工、冶金、电力、军工、核电、港口等领域。产品市场占有率、经济效益综合指数在全国同行业名列前茅。

产品描述

YFB 系列粉尘防爆型三相异步电动机符合 GB 12476.1、GB 12476.2、GB 12476.5，电机效率符合 IEC60034-30-1 中 IE3 和 IE4 效率等级，满足 GB18613-2020 的 GB2 和 GB3 效率等级。安装尺寸符合 IEC 标准和国家标准，客户可实现快速切换。

YFB 系列粉尘防爆型三相异步电动机具有接线盒容积大、安全性可靠性提升、容量加大、专业的外观设计的优势大大提高了防爆电机产品的市场竞争力。

产品用途

该产品主要用于粮食或饲料加工，木材加工，面粉加工及储备，医药、农产品等可燃性粉尘场所。

粮食或饲料加工



木材加工



面粉加工及储备



医药、农产品



YFB 系列粉尘防爆型三相异步电动机





4 产品概述

电机型号的意义解释如下

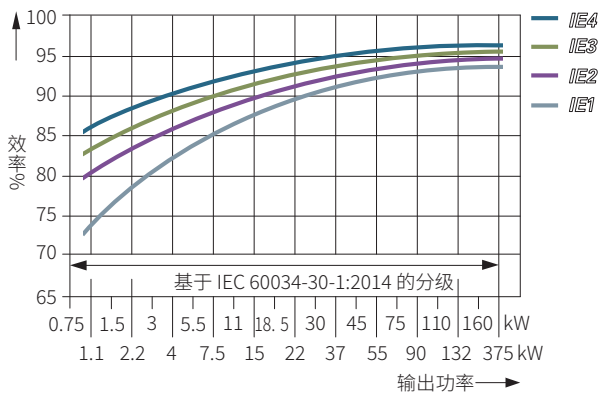
YFB3 - 160 L - 2 X

- 使用环境代号：
默认缺省时为户内，其余如下：
- F1**- 户内 防中等腐蚀型
 - F2**- 户内 防强腐蚀型
 - WF1**- 户外 防中等腐蚀型
 - WF2**- 户外 防强腐蚀型
 - TH**- 湿热带
 - G**- 高原
- 规格代号：表示轴中心高为 160mm
(或机座号为 160)，
铁芯长度为 L 号，极数为 2 极
- 产品代号：YFB3 系列，能效等级 IE3
YFB4 系列，能效等级 IE4

铭牌

		粉尘防爆型三相异步电动机				
型号	标准编号		Hz	IP		
kW	热分级	A	V	接法		
r/min	Lw/Lp	/ dB(A)	cos ϕ	效率 %	工作制 S	
防爆合格证			年月			
出品编号		防爆标志		$\begin{matrix} \uparrow U_2 \uparrow U_2 \\ \uparrow U_2 \uparrow U_2 \\ \uparrow U_1 \uparrow U_1 \\ \uparrow U_1 \uparrow U_1 \end{matrix}$		
轴伸端轴承		非轴伸端轴承		kg		
 卧龙电气南阳防爆集团股份有限公司 						

能效等级



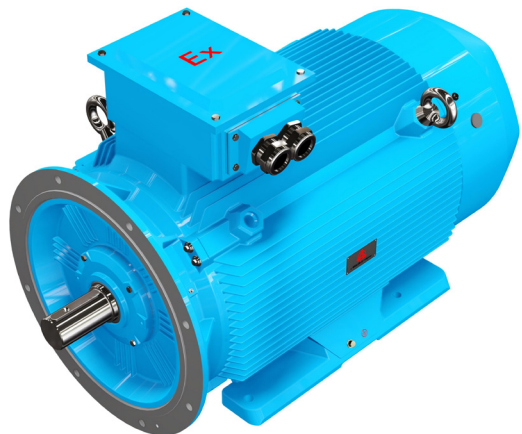
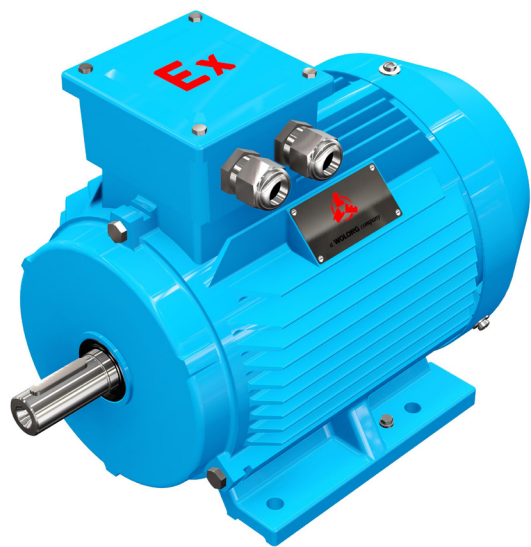
运行条件

- 环境空气温度：-20℃ ~+40℃；
- 海拔：不超过 1000m；

注：当环境空气温度、海拔与上述规定不同时按 GB/T 755 规定)

- 湿度：月平均最高相对湿度不超过 90%

注：电机可根据用户使用环境的要求进行定制。



技术特征

规格		
	标准配置	可选配置（需与制造商联系）
机座号	80~355	-
额定功率	0.18 kW~375kW	-
效率等级	IE3、IE4	-
极数	2P、4P、6P、8P	10P、12P、14P、16P
电压	380V, 660V, 380/660V, 660/1140V	其他电压可定制
频率	50Hz	60Hz
工作方式	S1	S2-S10
环境温度	-20°C ~+40°C	高温不超过 60°C, 低温不低于 -35°C, 可定制
海拔	不超过 1000m	其它海拔可定制
湿度	月平均最高相对湿度不超过 90%	-
安装方式 ^a	B3、B5、B35、V1	B14, B34, V6 等
接线盒 ^b	从轴伸端看, 位于电机顶部, 右出线, 可以实现 90 度旋转。	从轴伸端看, 位于电机水平左或水平右
防护等级	IP65	-
绝缘等级	F 级	H 级
冷却方式	IC411	-
轴伸键	A 型键	B 型键
轴承 ^c	132 及以下为密封轴承; 160 及以上为开式轴承。	160~280 密封轴承
接线方式	3kW 及以下 380V "Y" 接; 大于 3kW 电机 380V "△" 接	-
风扇	防静电塑料风扇	铸铝风扇
旋转方向（从轴伸端看）	顺时针	如需要, 用户可自行调整为逆时针
防腐等级	C3	C4, C5, CX
面漆颜色	淡蓝色 (RAL5012)	可定制

注 a: 安装型式见第 27 页

注 b: 接线盒见第 29 页

注 c: 轴承见第 31 页

YFB 系列粉尘防爆型三相异步电动机

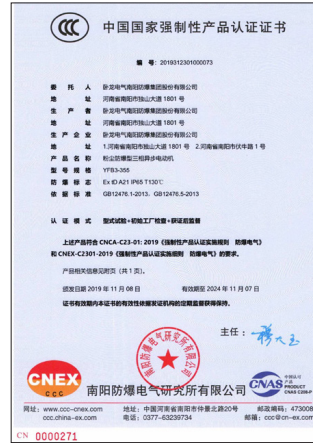
6 技术说明

粉尘防爆电机产品认证证书

防爆证书



CCC 中国国家强制性产品认证



粉尘防爆型 Ex tD A21 IP65 T130°C

- 适用场所：粉尘爆炸性环境 21 区、22 区
- 机座号：80~355
- 极数：2, 4, 6, 8
- 功率：0.18kW~375kW
- 电压：220V~690V
- 频率：50Hz, 60Hz
- 环温：-20°C ~+40°C

电动机防爆标志代表的意义

Ex tD A 21 IP65 T130°C



技术说明

在石油、化工、煤炭生产过程中常常会产生许多固体的可燃性粉尘，可燃性粉尘在受限空间内与空气混合形成粉尘云并且达到爆炸极限，如果存在电火花、静电、摩擦火花、明火、高温等点火源，就会产成燃烧或爆炸。

为了防止产生爆炸和火灾危险，应该在上述场所中采取防爆措施。防爆措施在工程上分为两大类：

- (1) 一次 (primary) 防爆措施 ---- 避免场所环境中存在爆炸性危险环境。
- (2) 二次 (secondary) 防爆措施 ---- 在爆炸危险环境避免点燃源。

国家标准及国际标准均有规定，在爆炸危险场所必须使用防爆电气产品，来规避爆炸和火灾危险对人员和物资造成的损坏，这就属于二次防爆措施。

外壳保护型“tD”是电气设备防爆结构，是防爆形式的一种，用于粉尘防爆环境，通过外壳具有较高的密封性，以减少或阻止粉尘进入电机外壳，即使进入，其进入量也不致于形成点燃危害，并且控制外壳最高表面允许温度不超过规定的温度组别，从而保证环境的安全。

可燃性粉尘区域划分

20 区：在正常运行过程中可燃性粉尘连续出现或经常出现，其数量足以形成可燃性粉尘与空气混合物和可能形成无法控制和极厚的粉尘层场所及容器内部。

21 区：在正常运行过程中，可能出现粉尘数量足以形成可燃性粉尘与空气混合物，但未划入 20 区的场所。

22 区：在异常情况下，可燃性粉尘云偶尔出现并且只是短时存在，或可燃性粉尘偶尔出现堆积或可能存在粉尘层并且产生可燃性粉尘混合物的场所。如果不能保证排除可燃性粉尘堆积或粉尘层时，则应划为 21 区

YFB 系列粉尘防爆型三相异步电动机

8 参考标准

设计参考标准

标准	名称	国家标准号	IEC 标准号
	可燃性粉尘环境用电气设备 第 1 部分：通用要求	GB 12476.1	IEC 61241-1-1
	可燃性粉尘环境用电气设备 第 2 部分：选型和安装	GB 12476.2	IEC 61241-1-2
	可燃性粉尘环境用电气设备 第 5 部分：外壳保护型 “tD”	GB 12476.5	IEC 61241-1
	爆炸和火灾危险环境电力装置设计规范	GB 50058	-
	中小型旋转电机通用安全要求	GB/T 14711	-
	中小型三相异步电动机能效限定值及能效等级	GB 18613	IEC 60034-30-1
	三相异步电机试验方法	GB/T 1032	IEC 60034-2-1
	旋转电机：定额和性能	GB/T 755	IEC 60034-1
	旋转电机：（牵引电机除外）确定损耗和效率的试验方法	GB/T 25442	IEC 60034-2-1
	旋转电机结构型式、安装型式及接线盒位置的分类（IM 代码）	GB/T 997	IEC 60034-7, IDT
	产品几何量技术规范（GPS）形状和位置公差检测规定	GB 1958	-
	旋转电机线端标志与旋转方向	GB 1971	IEC 60034-8
	旋转电机冷却方法	GB/T 1993	IEC 60034-6
	电工电子产品环境试验第 2 部分：试验方法试验 Db 交变湿热（12h+12h 循环）	GB/T 2423.4	IEC 60068-2-30
	旋转电机尺寸和输出功率等级第 1 部分：机座号 56 ~ 400 和凸缘号 55 ~ 1080	GB/T 4772.1	IEC 60072-1
	旋转电机整体结构的防护等级（IP 代码）- 分级	GB/T 4942.1	IEC 60034-5
	轴中心高为 56mm 及以上电机的机械振动振动的测量、评定及限值	GB 10068	IEC 60034-14
	转电机噪声测定方法及限值第 1 部分：旋转电机噪声测定方法	GB/T 10069.1	ISO 1680
	旋转电机噪声测定方法及限制第 3 部分：噪声限值	GB/T 10069.3	IEC 60034-9
	电机在一般环境条件下使用的湿热试验要求	GB/T 12665	-
	电气绝缘耐热性和表示方法	GB/T 11021	IEC 60085
	交流低压电机散嵌绕组匝间绝缘第 1 部分：试验方法	GB/T 22719.1	-
	交流低压电机散嵌绕组匝间绝缘第 2 部分：试验限值	GB/T 22719.2	-
	电工电子产品自然环境条件 温度和湿度	GB/T 4797.1	IEC 60721-2-1
	标准电压	GB/T 156	IEC 60038
	包装储运图示标志	GB/T 191	ISO 780

电动机型谱

机座号	同步转速 r/min			
	3000	1500	1000	750
	功率 (kW)			
80M1	0.75	0.55	0.37	0.18
80M2	1.1	0.75	0.55	0.25
90S	1.5	1.1	0.75	0.37
90L	2.2	1.5	1.1	0.55
100L1	3	2.2	1.5	0.75
100L2	3	3	1.5	1.1
112M	4	4	2.2	1.5
132S1	5.5	5.5	3	2.2
132S2	7.5	5.5	3	2.2
132M1	-	7.5	4	3
132M2	-	7.5	5.5	3
160M1	11	11	7.5	4
160M2	15	11	7.5	5.5
160L	18.5	15	11	7.5
180M	22	18.5	-	-
180L	-	22	15	11
200L1	30	30	18.5	15
200L2	37	30	22	15
225S	-	37	-	18.5
225M	45	45	30	22
250M	55	55	37	30
280S	75	75	45	37
280M	90	90	55	45
315S	110	110	75	55
315M	132	132	90	75
315L1	160	160	110	90
315L	185	185	-	-
315L2	200	200	132	110
355S1	185	185	160	132
355S2	200	200	160	132
355M1	220	220	185	160
355M2	250	250	200	160
355L1	280	280	220	185
355L2	315	315	250	200
3551	355	355	280	220
3552	375	375	315	250

注：S、M、L 后面的数字 1、2 分别代表同一机座号和转速下的不同功率。

YFB 系列粉尘防爆型三相异步电动机

IE3

10

电气性能参数

2 极 50Hz 3000 rpm 能效等级 IE3

型号	功率	额定电流 (A)			转速	效率 (%)			功率因数			堵转转矩 额定转矩	堵转电流 额定电流	最大转矩 额定转矩	重量	噪声		转动惯量 kg · m ²	额定 转矩 N.m
	kW	I _N 380V	I _N 400V	I _N 415V	r/min	50%	75%	100%	50%	75%	100%				kg	L _{PA} dB(A)	L _{WA} dB(A)		
YFB3-80M1-2	0.75	1.72	1.64	1.58	2860	79.3	81.1	80.7	0.73	0.79	0.82	2.3	7.0	2.3	20	50	62	0.00099	2.5
YFB3-80M2-2	1.1	2.43	2.31	2.23	2880	79.6	82.5	82.7	0.73	0.76	0.83	2.2	7.3	2.3	22	50	62	0.0013	3.65
YFB3-90S-2	1.5	3.22	3.06	2.95	2885	84.1	84.9	84.2	0.74	0.81	0.84	2.2	7.6	2.3	26	55	67	0.0014	4.97
YFB3-90L-2	2.2	4.58	4.35	4.19	2870	85.8	86.5	85.9	0.74	0.82	0.85	2.2	7.6	2.3	29	55	67	0.0016	7.3
YFB3-100L-2	3	6	5.7	5.5	2900	86.2	87.4	87.1	0.79	0.84	0.87	2.2	7.8	2.3	44	62	74	0.0053	9.9
YFB3-112M-2	4	7.8	7.4	7.2	2900	88.7	89.2	88.1	0.78	0.85	0.88	2.2	8.3	2.3	51	65	77	0.0069	13.2
YFB3-132S1-2	5.5	10.6	10.1	9.7	2920	88.9	89.6	89.2	0.78	0.85	0.88	2.0	8.3	2.3	70	67	79	0.014	18
YFB3-132S2-2	7.5	14.4	13.7	13.2	2905	89.9	90.6	90.1	0.79	0.85	0.88	2.0	7.9	2.3	77	67	79	0.018	24.7
YFB3-160M1-2	11	20.6	19.6	18.9	2940	89.9	91.1	91.2	0.78	0.86	0.89	2.0	8.1	2.3	120	68	81	0.046	35.7
YFB3-160M2-2	15	27.9	26.5	25.5	2930	91.3	92.1	91.9	0.79	0.86	0.89	2.0	8.1	2.3	128	68	81	0.053	48.9
YFB3-160L-2	18.5	34.2	32.5	31.3	2930	92.2	92.7	92.4	0.81	0.87	0.89	2.0	8.2	2.3	144	68	81	0.063	60
YFB3-180M-2	22	40.5	38.5	37.1	2945	92.1	92.9	92.7	0.81	0.87	0.89	2.0	8.2	2.3	183	70	83	0.092	71
YFB3-200L1-2	30	55	52	50	2970	91.3	92.9	93.3	0.80	0.87	0.89	2.0	7.6	2.3	273	71	84	0.18	96
YFB3-200L2-2	37	67	64	62	2970	91.8	93.3	93.7	0.78	0.86	0.89	2.0	7.6	2.3	291	71	84	0.22	119
YFB3-225M-2	45	81	77	74	2970	92.4	94.0	94.0	0.83	0.88	0.90	2.0	7.7	2.3	343	73	86	0.36	145
YFB3-250M-2	55	98	94	90	2970	93.0	94.3	94.3	0.78	0.86	0.90	2.0	7.7	2.3	447	75	89	0.45	177
YFB3-280S-2	75	134	127	122	2980	93.5	94.7	94.7	0.83	0.87	0.90	1.8	7.1	2.3	560	77	91	0.82	240
YFB3-280M-2	90	160	152	146	2980	93.3	95.0	95.0	0.80	0.87	0.90	1.8	7.1	2.3	695	77	91	1	288
YFB3-315S-2	110	195	185	179	2985	93.8	95.2	95.2	0.86	0.89	0.90	1.8	7.1	2.3	984	78	92	1.4	352
YFB3-315M-2	132	234	222	214	2985	94.0	95.4	95.4	0.84	0.87	0.90	1.8	7.1	2.3	1094	78	92	1.5	422
YFB3-315L1-2	160	279	265	256	2985	94.7	95.6	95.6	0.85	0.88	0.91	1.8	7.2	2.3	1189	78	92	2	512
YFB3-315L2-2	185	323	307	296	2985	94.6	95.7	95.7	0.86	0.88	0.91	1.8	7.2	2.2	1249	78	92	2.2	592
YFB3-315L3-2	200	349	331	319	2985	95.2	95.8	95.8	0.87	0.89	0.91	1.8	7.2	2.2	1289	78	92	2.4	640
YFB3-355M1-2	220	383	364	351	2990	95.5	95.8	95.8	0.87	0.89	0.91	1.6	7.2	2.2	1749	85	100	4	703
YFB3-355M2-2	250	436	414	399	2990	95.4	95.8	95.8	0.88	0.89	0.91	1.6	7.2	2.2	1766	85	100	4.7	798
YFB3-355L1-2	280	488	464	447	2990	94.8	95.8	95.8	0.88	0.89	0.91	1.6	7.2	2.2	2118	85	100	4.3	894
YFB3-355L2-2	315	549	522	503	2990	95.3	95.8	95.8	0.88	0.89	0.91	1.6	7.2	2.2	2141	85	100	5.7	1006
YFB3-3551-2	355	619	588	567	2990	95.3	95.8	95.8	0.88	0.89	0.91	1.6	7.2	2.2	2456	89	104	6.5	1134
YFB3-3552-2	375	654	621	598	2990	95.3	95.8	95.8	0.88	0.89	0.91	1.6	7.2	2.2	2469	89	104	6.5	1198

4 极 50Hz 1500 rpm 能效等级 IE3

型号	功率 kW	额定电流 (A)			转速 r/min	效率 (%)			功率因数			堵转转矩 额定转矩	堵转电流 额定电流	最大转矩 额定转矩	重量 kg	噪声		转动惯量 kg · m ²	额定 转矩 N.m
		I _N 380V	I _N 400V	I _N 415V		50%	75%	100%	50%	75%	100%					L _{PA} dB(A)	L _{WA} dB(A)		
YFB3-80M1-4	0.55	1.38	1.31	1.26	1425	77.9	80.8	80.8	0.57	0.68	0.75	2.3	6.6	2.3	21	44	56	0.0018	3.69
YFB3-80M2-4	0.75	1.84	1.75	1.69	1425	79.6	82.4	82.5	0.57	0.69	0.75	2.3	6.6	2.3	22	44	56	0.0023	5
YFB3-90S-4	1.1	2.61	2.48	2.39	1430	83.2	84.6	84.1	0.56	0.69	0.76	2.3	6.8	2.3	26	47	59	0.0034	7.3
YFB3-90L-4	1.5	3.47	3.3	3.18	1425	84.7	85.8	85.3	0.58	0.70	0.77	2.3	7.0	2.3	30	47	59	0.0043	10.1
YFB3-100L1-4	2.2	4.76	4.52	4.36	1445	84.8	86.8	86.7	0.64	0.75	0.81	2.3	7.6	2.3	43	52	64	0.01	14.5
YFB3-100L2-4	3	6.3	6	5.8	1420	85.7	87.7	87.7	0.65	0.76	0.82	2.3	7.6	2.3	49	52	64	0.014	20.2
YFB3-112M-4	4	8.4	7.9	7.7	1450	88.5	89.2	88.6	0.69	0.78	0.82	2.2	7.8	2.3	59	53	65	0.02	26.3
YFB3-132S-4	5.5	11.2	10.7	10.3	1460	89.3	90.0	89.6	0.67	0.77	0.83	2.0	7.9	2.3	80	59	71	0.032	36
YFB3-132M-4	7.5	15	14.3	13.7	1445	90.9	91.2	90.4	0.70	0.80	0.84	2.0	7.5	2.3	88	59	71	0.036	49.6
YFB3-160M-4	11	21.5	20.4	19.7	1470	90.7	91.6	91.4	0.70	0.80	0.85	2.2	7.7	2.3	126	60	73	0.089	71
YFB3-160L-4	15	28.8	27.3	26.3	1470	92.0	92.5	92.1	0.74	0.82	0.86	2.2	7.8	2.3	142	60	73	0.11	97
YFB3-180M-4	18.5	35.3	33.5	32.3	1475	92.0	92.8	92.6	0.71	0.81	0.86	2.0	7.8	2.3	189	63	76	0.17	120
YFB3-180L-4	22	41.8	39.7	38.3	1475	92.2	93.0	93.0	0.72	0.82	0.86	2.0	7.8	2.3	207	63	76	0.2	142
YFB3-200L-4	30	57	54	52	1475	92.7	93.6	93.6	0.76	0.83	0.86	2.0	7.3	2.3	288	63	76	0.42	194
YFB3-225S-4	37	70	66	64	1480	92.4	93.9	93.9	0.74	0.82	0.86	2.0	7.4	2.3	319	65	78	0.46	239
YFB3-225M-4	45	84	80	77	1480	92.8	94.2	94.2	0.75	0.82	0.86	2.0	7.4	2.3	357	65	78	0.53	290
YFB3-250M-4	55	103	98	94	1480	93.0	94.6	94.6	0.77	0.82	0.86	2.2	7.4	2.3	462	65	79	0.84	355
YFB3-280S-4	75	136	129	125	1485	93.3	95.0	95.0	0.78	0.85	0.88	2.0	6.9	2.3	606	66	80	1.5	482
YFB3-280M-4	90	163	155	149	1485	93.6	95.2	95.2	0.76	0.83	0.88	2.0	6.9	2.3	691	66	80	1.8	579
YFB3-315S-4	110	197	187	180	1490	93.6	95.4	95.4	0.82	0.86	0.89	2.0	7.0	2.2	1022	74	88	2.9	705
YFB3-315M-4	132	236	224	216	1490	94.8	95.6	95.6	0.82	0.87	0.89	2.0	7.0	2.2	1055	74	88	3.3	846
YFB3-315L1-4	160	285	271	261	1490	95.2	95.8	95.8	0.84	0.86	0.89	2.0	7.1	2.2	1090	74	88	3.9	1026
YFB3-315L2-4	185	329	313	302	1490	95.3	95.3	95.9	0.83	0.86	0.89	2.0	7.1	2.2	1127	74	88	5.1	1186
YFB3-315L3-4	200	352	334	322	1490	95.8	96.0	96.0	0.86	0.88	0.90	2.0	7.1	2.2	1151	74	88	5.1	1282
YFB3-355M1-4	220	391	372	358	1495	95.8	96.0	96.0	0.84	0.87	0.89	2.0	7.1	2.2	1577	80	95	8.9	1405
YFB3-355M2-4	250	440	418	403	1495	95.6	96.0	96.0	0.85	0.88	0.90	2.0	7.1	2.2	1597	80	95	8.2	1597
YFB3-355L1-4	280	492	468	451	1495	95.4	96.0	96.0	0.85	0.88	0.90	2.0	7.1	2.2	1720	80	95	11	1789
YFB3-355L2-4	315	554	526	507	1495	94.9	96.0	96.0	0.86	0.87	0.90	2.0	7.1	2.2	1877	80	95	9.2	2012
YFB3-355L-4	355	638	607	585	1495	94.9	96.0	96.0	0.84	0.85	0.88	1.7	7.0	2.2	2062	87	102	10	2268
YFB3-3552-4	375	674	641	618	1495	94.9	96.0	96.0	0.84	0.85	0.88	1.7	7.0	2.2	2357	87	102	12	2395

YFB 系列粉尘防爆型三相异步电动机

IE3

12

电气性能参数

6 极 50Hz 1000 rpm 能效等级 IE3

型号	功率 kW	额定电流 (A)			转速 r/min	效率 (%)			功率因数			堵转转矩 额定转矩	堵转电流 额定电流	最大转矩 额定转矩	重量 kg	噪声		转动惯量 kg·m ²	额定 转矩 N.m
		I _N 380V	I _N 400V	I _N 415V		50%	75%	100%	50%	75%	100%					L _{PA} dB(A)	L _{WA} dB(A)		
YFB3-80M1-6	0.37	1.09	1.04	1	925	72.7	74.8	73.5	0.50	0.62	0.70	2.0	6.0	2.1	20	42	54	0.0021	3.82
YFB3-80M2-6	0.55	1.5	1.43	1.38	925	77.0	78.6	77.2	0.53	0.65	0.72	2.0	6.0	2.1	22	42	54	0.0033	5.7
YFB3-90S-6	0.75	2.03	1.93	1.86	940	77.5	79.3	78.9	0.51	0.64	0.71	2.0	6.0	2.1	26	45	57	0.0055	7.6
YFB3-90L-6	1.1	2.83	2.69	2.59	945	81.1	82.1	81.0	0.55	0.67	0.73	2.0	6.0	2.1	30	45	57	0.0072	11.1
YFB3-100L-6	1.5	3.78	3.59	3.47	960	81.5	83.2	82.5	0.57	0.68	0.73	2.0	6.5	2.1	46	49	61	0.013	14.9
YFB3-112M-6	2.2	5.4	5.1	4.91	950	82.6	84.5	84.3	0.56	0.67	0.74	2.0	6.6	2.1	55	53	65	0.021	22.1
YFB3-132S-6	3	7.2	6.8	6.6	960	82.4	86.4	85.6	0.57	0.68	0.74	2.0	6.8	2.1	66	57	69	0.027	29.8
YFB3-132M1-6	4	9.5	9	8.7	960	86.4	87.3	86.8	0.57	0.68	0.74	2.0	6.8	2.1	78	57	69	0.034	39.8
YFB3-132M2-6	5.5	12.7	12	11.6	965	87.3	88.2	88.0	0.58	0.69	0.75	2.0	7.0	2.1	92	57	69	0.049	54
YFB3-160M-6	7.5	16.2	15.4	14.8	970	88.0	89.2	89.1	0.63	0.74	0.79	2.0	7.0	2.1	122	60	73	0.12	74
YFB3-160L-6	11	23.1	22	21.2	970	89.3	90.4	90.3	0.64	0.75	0.80	2.0	7.2	2.1	152	60	73	0.17	108
YFB3-180L-6	15	30.9	29.3	28.2	975	90.5	91.4	91.2	0.69	0.78	0.81	2.0	7.3	2.1	206	60	73	0.27	147
YFB3-200L1-6	18.5	37.8	35.9	34.7	980	90.5	91.7	91.7	0.69	0.77	0.81	2.0	7.3	2.1	255	60	73	0.4	180
YFB3-200L2-6	22	44.8	42.5	41	980	91.2	92.2	92.2	0.68	0.77	0.81	2.0	7.4	2.1	275	60	73	0.47	214
YFB3-225M-6	30	59	56	54	980	91.8	92.9	92.9	0.78	0.81	0.83	2.0	6.9	2.1	359	61	74	0.96	292
YFB3-250M-6	37	72	68	66	985	92.6	93.3	93.3	0.72	0.80	0.84	2.0	7.1	2.1	467	62	76	1.3	359
YFB3-280S-6	45	86	82	79	985	92.0	93.7	93.7	0.78	0.82	0.85	2.0	7.3	2.0	541	64	78	2.6	436
YFB3-280M-6	55	103	98	95	985	92.6	94.1	94.1	0.76	0.83	0.86	2.0	7.3	2.0	686	64	78	3.3	533
YFB3-315S-6	75	143	136	131	990	94.3	94.6	94.6	0.77	0.80	0.84	2.0	6.6	2.0	1012	69	83	3.6	723
YFB3-315M-6	90	170	161	155	990	94.2	94.9	94.9	0.73	0.80	0.85	2.0	6.7	2.0	1135	69	83	4.2	868
YFB3-315L1-6	110	207	196	189	990	94.8	95.1	95.1	0.76	0.81	0.85	2.0	6.7	2.0	1230	69	83	5.2	1061
YFB3-315L2-6	132	244	232	224	990	94.9	95.4	95.4	0.77	0.83	0.86	2.0	6.8	2.0	1305	69	83	6.2	1273
YFB3-355M1-6	160	296	281	271	995	95.3	95.6	95.6	0.85	0.84	0.86	1.8	6.8	2.0	1547	70	85	9.8	1536
YFB3-355M2-6	200	365	346	334	995	94.6	95.8	95.8	0.81	0.84	0.87	1.8	6.8	2.0	1724	70	85	12	1920
YFB3-355L1-6	220	406	385	371	995	94.6	95.8	95.8	0.82	0.84	0.86	1.8	6.8	2.0	2052	70	85	13	2112
YFB3-355L2-6	250	461	438	422	995	95.2	95.8	95.8	0.82	0.85	0.86	1.8	6.8	2.0	2072	76	85	14	2399
YFB3-3551-6	280	516	491	473	995	95.2	95.8	95.8	0.82	0.85	0.86	1.8	6.8	2.0	2097	76	91	15	2687
YFB3-3552-6	315	581	552	532	995	95.2	95.8	95.8	0.82	0.85	0.86	1.8	6.8	2.0	2162	76	91	16	3023

8 极 50Hz 750 rpm 能效等级 IE3

型号	功率 kW	额定电流 (A)			转速 r/min	效率 (%)			功率因数			堵转转矩 额定转矩	堵转电流 额定电流	最大转矩 额定转矩	重量 kg	噪声		转动惯量 kg · m ²	额定 转矩 N.m
		I _N 380V	I _N 400V	I _N 415V		50%	75%	100%	50%	75%	100%					L _{PA} dB(A)	L _{WA} dB(A)		
YFB3-80M1-8	0.18	0.76	0.73	0.7	695	54.6	59.1	58.7	0.40	0.50	0.61	1.8	3.3	1.9	20	40	52	0.0033	2.47
YFB3-80M2-8	0.25	0.97	0.92	0.89	695	59.8	64.2	64.1	0.39	0.50	0.61	1.8	3.3	1.9	22	40	52	0.004	3.44
YFB3-90S-8	0.37	1.33	1.26	1.22	700	67.1	71.1	69.3	0.42	0.54	0.61	1.8	4.0	1.9	26	44	56	0.0049	5
YFB3-90L-8	0.55	1.88	1.78	1.72	700	69.7	73.3	73.0	0.43	0.55	0.61	1.8	4.0	2.0	30	44	56	0.0061	7.5
YFB3-100L1-8	0.75	2.27	2.15	2.08	710	74.3	76.0	75.0	0.53	0.64	0.67	1.8	4.0	2.0	40	47	59	0.013	10.1
YFB3-100L2-8	1.1	3.12	2.96	2.85	710	77.3	78.2	77.7	0.54	0.67	0.69	1.8	5.0	2.0	44	47	59	0.016	14.8
YFB3-112M-8	1.5	4.14	3.94	3.79	710	79.2	81.3	79.7	0.53	0.65	0.69	1.8	5.0	2.0	52	49	61	0.023	20.2
YFB3-132S-8	2.2	5.7	5.5	5.3	715	81.2	82.2	81.9	0.52	0.65	0.71	1.8	6.0	2.0	69	52	64	0.03	29.4
YFB3-132M-8	3	7.5	7.1	6.8	715	83.1	84.0	83.5	0.50	0.63	0.73	1.8	6.0	2.0	83	52	64	0.04	40.1
YFB3-160M1-8	4	9.8	9.3	9	730	85.2	86.3	84.8	0.52	0.65	0.73	1.9	6.0	2.0	104	55	68	0.092	52
YFB3-160M2-8	5.5	13.1	12.4	12	725	86.4	86.5	86.2	0.55	0.69	0.74	2.0	6.0	2.0	113	55	68	0.11	72
YFB3-160L-8	7.5	17.4	16.5	15.9	730	87.1	88.0	87.3	0.54	0.67	0.75	2.0	6.0	2.0	138	55	68	0.14	98
YFB3-180L-8	11	24.8	23.6	22.7	730	88.6	89.6	88.6	0.56	0.68	0.76	2.0	6.6	2.0	204	57	70	0.28	144
YFB3-200L-8	15	33.5	31.8	30.6	735	89.4	90.0	89.6	0.58	0.70	0.76	2.0	6.6	2.0	279	60	73	0.56	195
YFB3-225S-8	18.5	41	39	37.6	735	90.0	90.9	90.1	0.61	0.72	0.76	1.9	6.6	2.0	307	60	73	0.86	240
YFB3-225M-8	22	47.3	44.9	43.3	735	90.4	91.2	90.6	0.62	0.73	0.78	1.9	6.6	2.0	350	60	73	0.97	286
YFB3-250M-8	30	63	60	58	740	91.2	91.6	91.3	0.65	0.76	0.79	1.9	6.6	2.0	482	61	75	1.5	387
YFB3-280S-8	37	78	74	71	740	91.8	92.2	91.8	0.70	0.80	0.79	1.9	6.6	2.0	514	62	76	2.8	478
YFB3-280M-8	45	94	89	86	740	92.1	92.5	92.2	0.70	0.80	0.79	1.9	6.6	2.0	653	62	76	3.3	581
YFB3-315S-8	55	112	106	102	740	92.1	92.7	92.5	0.66	0.77	0.81	1.8	6.6	2.0	967	68	82	5.2	710
YFB3-315M-8	75	151	144	138	740	92.7	93.4	93.1	0.68	0.78	0.81	1.8	6.6	2.0	1125	68	82	6.4	968
YFB3-315L1-8	90	179	170	163	740	92.9	93.6	93.4	0.68	0.78	0.82	1.8	6.6	2.0	1253	68	82	7.3	1161
YFB3-315L2-8	110	218	207	199	740	93.1	93.9	93.7	0.70	0.79	0.82	1.8	6.4	2.0	1328	68	82	8.4	1420
YFB3-355M1-8	132	260	247	238	745	93.3	94.0	94.0	0.71	0.79	0.82	1.8	6.4	2.0	1573	75	90	13	1692
YFB3-355M2-8	160	314	299	288	745	93.7	94.3	94.3	0.73	0.80	0.82	1.8	6.4	2.0	1690	75	90	15	2051
YFB3-355L-8	200	387	368	354	745	93.9	94.6	94.6	0.72	0.80	0.83	1.8	6.4	2.0	2043	75	90	17	2564

YFB 系列粉尘防爆型三相异步电动机

IE4

14 电气性能参数

2 极 50Hz 3000 rpm 能效等级 IE4

型号	功率 kW	额定电流 (A)			转速 r/min	效率 (%)			功率因数			堵转转矩 额定转矩	堵转电流 额定电流	最大转矩 额定转矩	重量 kg	噪声		转动惯量 kg·m ²	额定 转矩 N.m
		I _N 380V	I _N 400V	I _N 415V		50%	75%	100%	50%	75%	100%					L _{PA} dB(A)	L _{WA} dB(A)		
YFB4-80M1-2	0.75	1.64	1.56	1.51	2875	83.2	83.3	83.5	0.74	0.80	0.83	2.2	8.5	2.3	21	50	62	0.001	2.49
YFB4-80M2-2	1.1	2.36	2.25	2.16	2885	84.9	85.5	85.2	0.74	0.80	0.83	2.2	8.5	2.3	23	50	62	0.0014	3.64
YFB4-90S-2	1.5	3.1	2.94	2.84	2890	86.2	87.1	86.5	0.75	0.82	0.85	2.2	9.0	2.3	28	55	67	0.0015	4.96
YFB4-90L-2	2.2	4.42	4.2	4.04	2895	87.7	88.4	88.0	0.76	0.83	0.86	2.2	9.0	2.3	33	55	67	0.0017	7.3
YFB4-100L-2	3	5.9	5.6	5.4	2900	88.8	89.7	89.1	0.79	0.84	0.87	2.2	9.5	2.3	44	62	74	0.0055	9.9
YFB4-112M-2	4	7.7	7.3	7	2915	89.7	90.6	90.0	0.79	0.86	0.88	2.2	9.5	2.3	55	65	77	0.0075	13.1
YFB4-132S1-2	5.5	10.4	9.9	9.6	2925	90.6	91.2	90.9	0.79	0.86	0.88	2.0	9.5	2.3	70	67	79	0.015	18
YFB4-132S2-2	7.5	14	13.3	12.8	2925	91.4	92.3	91.7	0.80	0.86	0.89	2.0	9.5	2.3	81	67	79	0.019	24.5
YFB4-160M1-2	11	20.3	19.3	18.6	2940	92.3	92.9	92.6	0.79	0.86	0.89	2.0	9.5	2.3	139	68	81	0.05	35.7
YFB4-160M2-2	15	27.4	26.1	25.1	2940	92.9	93.5	93.3	0.79	0.86	0.89	2.0	9.5	2.3	153	68	81	0.059	48.7
YFB4-160L-2	18.5	33.7	32	30.9	2940	93.4	94.1	93.7	0.81	0.87	0.89	2.0	9.5	2.3	173	68	81	0.069	60
YFB4-180M-2	22	40	38	36.6	2945	93.7	94.3	94.0	0.81	0.87	0.89	2.0	9.5	2.3	219	70	83	0.1	71
YFB4-200L1-2	30	54	51	49.6	2970	94.1	94.3	94.5	0.82	0.87	0.89	2.0	9.0	2.3	276	71	84	0.2	96
YFB4-200L2-2	37	67	63	61	2970	94.2	94.7	94.8	0.82	0.86	0.89	2.0	9.0	2.3	305	71	84	0.24	119
YFB4-225M-2	45	81	77	74	2970	94.6	94.9	95.0	0.83	0.87	0.89	2.0	9.0	2.3	365	73	86	0.39	145
YFB4-250M-2	55	99	94	90	2970	94.9	95.3	95.3	0.83	0.87	0.89	2.0	9.0	2.3	480	75	89	0.49	177
YFB4-280S-2	75	134	127	123	2980	95.3	95.6	95.6	0.83	0.88	0.89	1.8	8.5	2.3	618	77	91	0.86	240
YFB4-280M-2	90	160	152	147	2980	95.5	95.8	95.8	0.84	0.88	0.89	1.8	8.5	2.3	690	77	91	1.1	288
YFB4-315S-2	110	196	186	179	2985	95.7	96.0	96.0	0.84	0.88	0.89	1.8	8.5	2.3	1000	78	92	1.5	352
YFB4-315M-2	132	234	223	214	2985	95.9	96.2	96.2	0.84	0.88	0.89	1.8	8.5	2.3	1100	78	92	1.6	422
YFB4-315L1-2	160	284	269	260	2985	96.0	96.3	96.3	0.85	0.88	0.89	1.8	8.5	2.2	1225	78	92	2.1	512
YFB4-315L2-2	185	328	311	300	2985	96.1	96.4	96.4	0.85	0.88	0.89	1.8	8.5	2.2	1360	78	92	2.3	592
YFB4-315L3-2	200	354	336	324	2985	96.2	96.5	96.5	0.85	0.88	0.89	1.8	8.5	2.2	1360	78	92	2.5	640
YFB4-355M1-2	220	381	362	349	2990	96.2	96.5	96.5	0.87	0.89	0.91	1.6	8.5	2.2	1920	85	100	4.2	703
YFB4-355M2-2	250	433	411	396	2990	96.2	96.5	96.5	0.88	0.89	0.91	1.6	8.5	2.2	2000	85	100	4.9	798
YFB4-355L1-2	280	484	460	444	2990	96.2	96.5	96.5	0.88	0.89	0.91	1.6	8.5	2.2	2130	85	100	4.7	894
YFB4-355L2-2	315	545	518	499	2990	96.2	96.5	96.5	0.88	0.89	0.91	1.6	8.5	2.2	2150	85	100	6	1006
YFB4-3551-2	355	614	583	562	2990	96.2	96.5	96.5	0.88	0.89	0.91	0.9	8.6	1.8	2270	89	104	6.8	1134
YFB4-3552-2	375	649	616	594	2990	96.2	96.5	96.5	0.88	0.89	0.91	0.9	8.6	1.8	2290	89	104	7	1198

4 极 50Hz 1500 rpm 能效等级 IE4

型号	功率 kW	额定电流 (A)			转速 r/min	效率 (%)			功率因数			堵转转矩 额定转矩	堵转电流 额定电流	最大转矩 额定转矩	重量 kg	噪声		转动惯量 kg·m ²	额定 转矩 N.m
		I _N 380V	I _N 400V	I _N 415V		50%	75%	100%	50%	75%	100%					L _{PA} dB(A)	L _{WA} dB(A)		
YFB4-80M1-4	0.55	1.35	1.28	1.23	1425	82.8	84.2	83.9	0.55	0.67	0.74	2.4	9.8	2.2	23	44	56	0.002	3.69
YFB4-80M2-4	0.75	1.8	1.71	1.65	1425	84.5	86.1	85.7	0.55	0.67	0.74	2.3	8.5	2.3	25	44	56	0.0026	5
YFB4-90S-4	1.1	2.56	2.43	2.34	1430	86.5	87.6	87.2	0.56	0.69	0.75	2.3	8.5	2.3	29	47	59	0.0037	7.3
YFB4-90L-4	1.5	3.31	3.15	3.03	1430	87.5	88.5	88.2	0.60	0.72	0.78	2.3	9.0	2.3	32	47	59	0.0047	10
YFB4-100L1-4	2.2	4.73	4.49	4.33	1435	89.2	89.7	89.5	0.62	0.73	0.79	2.3	9.0	2.3	43	52	64	0.011	14.6
YFB4-100L2-4	3	6.3	6	5.8	1440	90.1	90.7	90.4	0.63	0.74	0.80	2.3	9.5	2.3	49	52	64	0.015	19.9
YFB4-112M-4	4	8.3	7.9	7.6	1450	90.8	91.4	91.1	0.67	0.75	0.80	2.2	9.5	2.3	65	53	65	0.022	26.3
YFB4-132S-4	5.5	11.4	10.8	10.4	1460	91.6	92.1	91.9	0.67	0.77	0.80	2.0	9.5	2.3	82	59	71	0.035	36
YFB4-132M-4	7.5	15.2	14.4	13.9	1460	92.3	92.9	92.6	0.69	0.79	0.81	2.0	9.5	2.3	92	59	71	0.04	49.1
YFB4-160M-4	11	21.6	20.5	19.8	1470	93.0	93.5	93.3	0.71	0.81	0.83	2.2	9.5	2.3	153	60	73	0.098	71
YFB4-160L-4	15	28.9	27.4	26.5	1470	93.6	94.2	93.9	0.73	0.81	0.84	2.2	9.5	2.3	183	60	73	0.12	97
YFB4-180M-4	18.5	35.1	33.3	32.1	1475	93.9	94.5	94.2	0.75	0.82	0.85	2.0	9.5	2.3	221	63	76	0.19	120
YFB4-180L-4	22	41.6	39.5	38.1	1475	94.2	94.5	94.5	0.75	0.82	0.85	2.0	9.5	2.3	245	63	76	0.22	142
YFB4-200L-4	30	57	54	52	1475	94.5	94.9	94.9	0.76	0.82	0.85	2.0	9.0	2.3	305	63	76	0.46	194
YFB4-225S-4	37	69	66	64	1480	94.7	95.2	95.2	0.77	0.82	0.85	2.0	9.0	2.3	370	65	78	0.5	239
YFB4-225M-4	45	84	80	77	1480	94.9	95.4	95.4	0.76	0.83	0.85	2.0	9.0	2.3	405	65	78	0.58	290
YFB4-250M-4	55	102	96	93	1480	95.2	95.7	95.7	0.78	0.84	0.86	2.0	9.0	2.3	540	65	79	0.92	355
YFB4-280S-4	75	136	130	125	1485	95.7	96.0	96.0	0.78	0.85	0.87	2.0	8.5	2.3	661	66	80	1.5	482
YFB4-280M-4	90	162	154	148	1485	95.8	96.1	96.1	0.79	0.86	0.88	2.0	8.5	2.3	746	66	80	1.8	579
YFB4-315S-4	110	195	185	179	1490	96.0	96.3	96.3	0.79	0.86	0.89	2.0	8.5	2.2	1050	74	88	3.1	705
YFB4-315M-4	132	234	222	214	1490	96.1	96.4	96.4	0.80	0.87	0.89	2.0	8.5	2.2	1120	74	88	3.4	846
YFB4-315L1-4	160	280	266	256	1490	96.3	96.6	96.6	0.85	0.87	0.90	2.0	8.5	2.2	1200	74	88	4.1	1026
YFB4-315L2-4	185	323	307	296	1490	96.4	96.7	96.7	0.85	0.87	0.90	2.0	8.5	2.2	1315	74	88	5.3	1186
YFB4-315L3-4	200	349	332	320	1490	96.4	96.7	96.7	0.86	0.88	0.90	2.0	8.5	2.2	1315	74	88	5.4	1282
YFB4-355M1-4	220	384	365	352	1495	96.4	96.7	96.7	0.85	0.87	0.90	2.0	8.5	2.2	1900	80	95	9.3	1405
YFB4-355M2-4	250	436	415	400	1495	96.4	96.7	96.7	0.86	0.88	0.90	2.0	8.5	2.2	1900	80	95	9.5	1597
YFB4-355L1-4	280	489	464	448	1495	96.5	96.7	96.7	0.86	0.88	0.90	2.0	8.5	2.2	2090	80	95	11	1789
YFB4-355L2-4	315	550	522	504	1495	96.5	96.7	96.7	0.86	0.88	0.90	2.0	8.5	2.2	2090	80	95	11	2012
YFB4-3551-4	355	620	589	567	1495	96.5	96.7	96.7	0.86	0.88	0.90	1.7	8.5	2.2	2150	87	102	12	2268
YFB4-3552-4	375	655	622	599	1495	96.5	96.7	96.7	0.86	0.88	0.90	1.7	8.5	2.2	2170	87	102	12	2395

YFB 系列粉尘防爆型三相异步电动机

IE4

16

电气性能参数

6 极 50Hz 1000 rpm 能效等级 IE4

型号	功率 kW	额定电流 (A)			转速 r/min	效率 (%)			功率因数			堵转转矩 额定转矩	堵转电流 额定电流	最大转矩 额定转矩	重量 kg	噪声		转动惯量 kg·m ²	额定 转矩 N.m
		I _N 380V	I _N 400V	I _N 415V		50%	75%	100%	50%	75%	100%					L _{PA} dB(A)	L _{WA} dB(A)		
YFB4-80M1-6	0.37	1.06	1.01	0.97	930	77.1	78.8	78.0	0.49	0.61	0.68	2.0	9.7	2.1	23	42	54	0.0023	3.8
YFB4-80M2-6	0.55	1.48	1.4	1.35	930	80.3	81.7	80.9	0.51	0.63	0.70	2.0	9.0	2.1	25	42	54	0.0036	5.6
YFB4-90S-6	0.75	1.97	1.87	1.8	940	82.4	83.5	82.7	0.51	0.63	0.70	2.0	7.5	2.1	27	42	57	0.0061	7.6
YFB4-90L-6	1.1	2.83	2.68	2.59	945	84.1	85.3	84.5	0.52	0.64	0.70	2.0	7.5	2.1	32	45	57	0.0079	11.1
YFB4-100L-6	1.5	3.74	3.55	3.42	950	84.9	86.7	85.9	0.56	0.66	0.71	2.0	7.5	2.1	48	49	61	0.014	15.1
YFB4-112M-6	2.2	5.4	5.1	4.93	950	86.7	88.2	87.4	0.56	0.66	0.71	2.0	7.5	2.1	57	53	65	0.023	22.1
YFB4-132S-6	3	7.2	6.9	6.6	960	88.2	88.9	88.6	0.57	0.66	0.71	2.0	7.5	2.1	67	57	69	0.029	29.8
YFB4-132M1-6	4	9.4	9	8.6	960	88.9	89.8	89.5	0.59	0.67	0.72	2.0	8.0	2.1	80	57	69	0.038	39.8
YFB4-132M2-6	5.5	12.8	12.2	11.7	965	89.7	90.8	90.5	0.59	0.67	0.72	2.0	8.0	2.1	94	57	69	0.054	54
YFB4-160M-6	7.5	16.4	15.6	15	970	90.8	91.6	91.3	0.61	0.72	0.76	2.0	8.0	2.1	145	60	73	0.13	74
YFB4-160L-6	11	23.5	22.3	21.5	970	91.7	92.4	92.3	0.62	0.73	0.77	2.0	8.5	2.1	175	60	73	0.19	108
YFB4-180L-6	15	30.7	29.1	28.1	975	92.3	92.9	92.9	0.68	0.76	0.80	2.0	8.5	2.1	225	60	73	0.3	147
YFB4-200L1-6	18.5	37.6	35.7	34.4	980	92.9	93.4	93.4	0.68	0.76	0.80	2.0	8.5	2.1	250	60	73	0.4	180
YFB4-200L2-6	22	44	41.8	40.3	980	93.2	93.7	93.7	0.70	0.77	0.81	2.0	8.5	2.1	280	60	73	0.52	214
YFB4-225M-6	30	59	56	54	980	93.7	94.2	94.2	0.71	0.81	0.82	2.0	8.3	2.1	360	61	74	1.1	292
YFB4-250M-6	37	72	68	66	985	93.9	94.5	94.5	0.71	0.81	0.83	2.0	8.3	2.1	475	62	76	1.4	359
YFB4-280S-6	45	87	83	80	985	93.9	94.8	94.8	0.72	0.81	0.83	2.0	8.5	2.0	625	64	78	2.8	436
YFB4-280M-6	55	105	99	96	985	94.2	95.1	95.1	0.73	0.81	0.84	2.0	8.5	2.0	675	64	78	3.5	533
YFB4-315S-6	75	142	135	130	990	94.7	95.4	95.4	0.74	0.81	0.84	1.6	8.0	2.0	1025	69	83	3.8	723
YFB4-315M-6	90	168	160	154	990	94.9	95.6	95.6	0.74	0.81	0.85	1.6	8.0	2.0	1140	69	83	4.5	868
YFB4-315L1-6	110	205	195	188	990	94.9	95.8	95.8	0.74	0.81	0.85	1.6	8.0	2.0	1220	69	83	5.5	1061
YFB4-315L2-6	132	243	231	222	990	95.1	96.0	96.0	0.74	0.83	0.86	1.6	8.0	2.0	1350	69	83	6.5	1273
YFB4-355M1-6	160	294	279	269	995	95.7	96.2	96.2	0.76	0.84	0.86	1.6	8.0	2.0	1880	70	85	10	1536
YFB4-355M2-6	185	339	322	311	995	95.8	96.3	96.3	0.76	0.84	0.86	1.6	8.0	2.0	2080	70	85	13	1776
YFB4-355M3-6	200	367	349	336	995	95.8	96.3	96.3	0.76	0.84	0.86	1.6	8.0	2.0	2080	70	85	13	1920
YFB4-355L1-6	220	399	379	365	995	95.9	96.4	96.4	0.82	0.85	0.87	1.6	8.0	2.0	2290	76	85	14	2112
YFB4-355L2-6	250	458	435	419	995	96.0	96.5	96.5	0.82	0.85	0.86	1.6	8.0	2.0	2290	76	85	15	2399
YFB4-355I-6	280	538	511	492	995	96.0	96.5	96.5	0.70	0.77	0.82	1.6	8.0	2.0	2395	76	91	16	2687
YFB4-355I-6	315	605	575	554	995	96.0	96.5	96.5	0.70	0.77	0.82	1.6	8.0	2	2415	76	91	16	3023

8 极 50Hz 750 rpm 能效等级 IE4

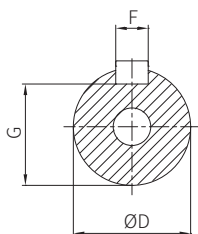
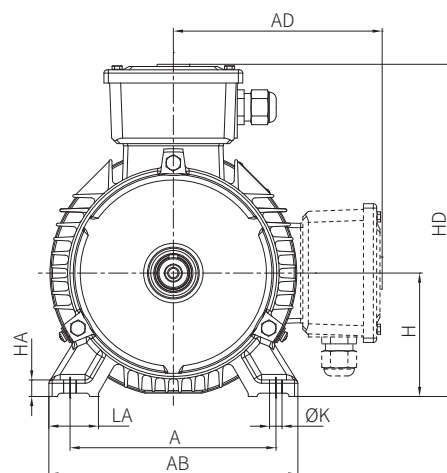
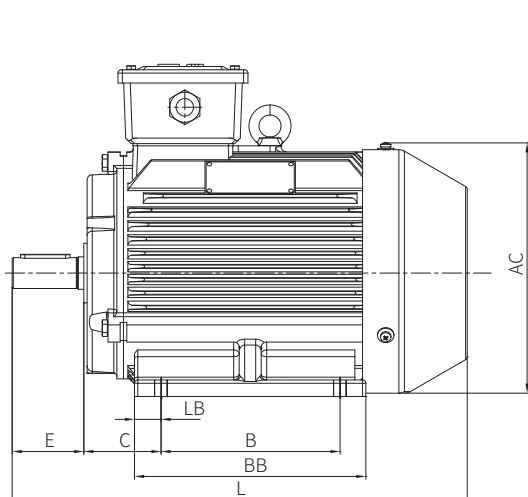
型号	功率	额定电流 (A)			转速	效率 (%)			功率因数			堵转转矩 额定转矩	堵转电流 额定电流	最大转矩 额定转矩	重量	噪声		转动惯量 kg · m ²	额定 转矩 N.m
	kW	I _N 380V	I _N 400V	I _N 415V	r/min	50%	75%	100%	50%	75%	100%				kg	L _{PA} dB(A)	L _{WA} dB(A)		
YFB4-80M1-8	0.18	0.67	0.63	0.61	695	64.7	66.4	67.2	0.43	0.54	0.61	2.0	7.5	1.9	22	40	52	0.0021	2.47
YFB4-80M2-8	0.25	0.88	0.84	0.81	695	68.3	70.0	70.8	0.43	0.54	0.61	2.0	7.9	1.9	25	40	52	0.0023	3.44
YFB4-90S-8	0.37	1.24	1.18	1.14	700	71.8	73.4	74.3	0.44	0.55	0.61	2.0	8.3	1.9	25	44	56	0.0062	5
YFB4-90L-8	0.55	1.78	1.69	1.63	700	74.5	76.1	77.0	0.44	0.55	0.61	2.0	7.4	2.0	29	44	56	0.0081	7.5
YFB4-100L1-8	0.75	2.2	2.09	2.02	710	75.9	86.2	78.4	0.49	0.60	0.66	2.0	7.0	2.0	41	47	59	0.011	10.1
YFB4-100L2-8	1.1	3.09	2.93	2.83	710	78.3	81.8	80.8	0.50	0.61	0.67	2.0	7.0	2.0	46	47	59	0.012	14.8
YFB4-112M-8	1.5	4	3.8	3.66	710	81.4	83.5	82.6	0.52	0.63	0.69	2.0	7.0	2.0	55	49	61	0.022	20.2
YFB4-132S-8	2.2	5.7	5.4	5.2	720	83.3	85.3	84.5	0.54	0.64	0.70	1.8	7.5	2.0	68	52	64	0.027	29.2
YFB4-132M-8	3	7.6	7.2	6.9	720	84.7	86.7	85.9	0.54	0.64	0.70	1.8	7.8	2.0	84	52	64	0.03	39.8
YFB4-160M1-8	4	9.8	9.3	9	730	86.0	87.5	87.1	0.56	0.65	0.71	1.8	7.9	2.0	120	55	68	0.12	52
YFB4-160M2-8	5.5	13.1	12.5	12	730	87.4	88.7	88.3	0.57	0.66	0.72	1.8	8.1	2.0	133	55	68	0.13	72
YFB4-160L-8	7.5	17.2	16.4	15.8	730	88.4	89.7	89.3	0.59	0.67	0.74	1.8	7.8	2.0	162	55	68	0.18	98
YFB4-180L-8	11	25	23.7	22.9	735	89.5	90.4	90.4	0.59	0.67	0.74	1.8	7.9	2.0	217	57	70	0.28	143
YFB4-200L-8	15	33.3	31.7	30.5	735	90.1	91.2	91.2	0.61	0.70	0.75	1.8	8.0	2.0	265	60	73	0.42	195
YFB4-225S-8	18.5	40.9	38.8	37.4	740	90.6	91.7	91.7	0.61	0.70	0.75	1.8	8.1	2.0	305	60	73	0.55	239
YFB4-225M-8	22	47.8	45.4	43.7	740	91.1	92.1	92.1	0.62	0.71	0.76	1.8	8.3	2.0	345	60	73	1	284
YFB4-250M-8	30	64	61	58	740	91.6	92.7	92.7	0.64	0.72	0.77	1.8	7.9	2.0	450	61	75	1.4	387
YFB4-280S-8	37	77	74	71	740	92.1	93.1	93.1	0.64	0.73	0.78	1.8	7.9	2.0	580	62	76	2.8	478
YFB4-280M-8	45	94	89	86	740	92.3	93.4	93.4	0.65	0.73	0.78	1.8	7.9	2.0	635	62	76	3.5	581
YFB4-315S-8	55	111	106	102	745	92.8	93.7	93.7	0.69	0.75	0.80	1.6	8.2	2.0	1000	68	82	3.6	705
YFB4-315M-8	75	151	144	138	745	93.3	94.2	94.2	0.69	0.75	0.80	1.6	7.6	2.0	1080	68	82	4.4	961
YFB4-315L1-8	90	179	170	164	745	93.3	94.4	94.4	0.71	0.77	0.81	1.6	7.7	2.0	1200	68	82	5.4	1154
YFB4-315L2-8	110	218	207	200	745	93.6	94.7	94.7	0.71	0.77	0.81	1.6	7.7	2.0	1320	68	82	6	1410
YFB4-355M1-8	132	261	248	239	745	93.8	94.9	94.9	0.72	0.78	0.81	1.6	7.7	2.0	1870	75	90	10	1692
YFB4-355M2-8	160	312	296	285	745	94.1	95.1	95.1	0.74	0.80	0.82	1.6	7.7	2.0	2010	75	90	13	2051
YFB4-355L-8	200	388	369	356	745	94.3	95.4	95.4	0.74	0.80	0.82	1.6	7.8	2.0	2155	75	90	13	2564

YFB 系列粉尘防爆型三相异步电动机

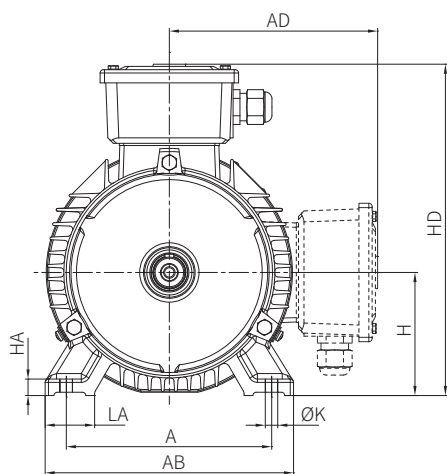
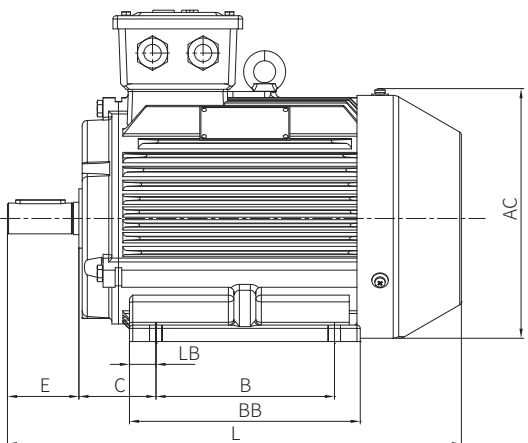
18 电机外形及安装尺寸

机座带底脚、端盖无凸缘的电动机 (B3) 80~355

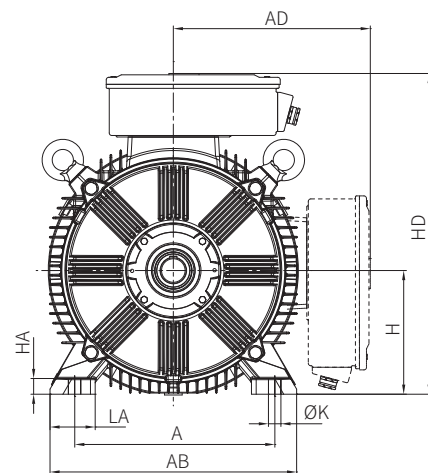
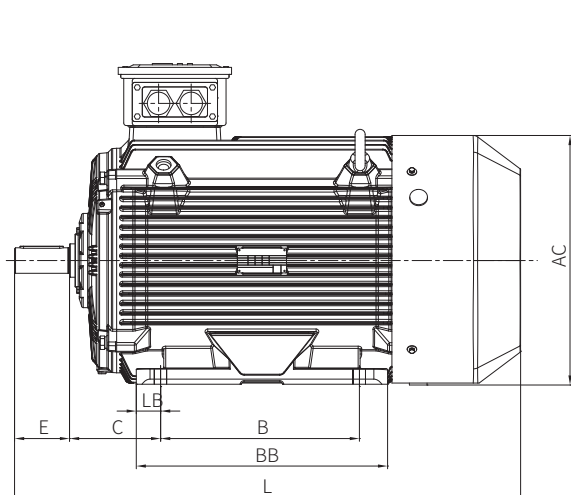
IM B3
IM 1001
80~100



IM B3
IM 1001
112~180



IM B3
IM 1001
200~355



YFB3 B3 型

机座号	极数	安装尺寸 (mm)									外形尺寸 (mm)								
		A	B	C	D	E	F	G	H	K	LA	LB	AB	BB	HA	AC	AD	HD	L
80M	2~8	125	100	50	19	40	6	15.5	80	10	35	15	160	160	10	160	140	220	335
90S	2~8	140	100	56	24	50	8	20	90	10	36	20	176	165	12	175	155	245	350
90L	2~8	140	125	56	24	50	8	20	90	10	36	20	176	195	12	175	155	245	380
100L	2~8	160	140	63	28	60	8	24	100	12	40	18	200	233	14	202	171	271	430
112M	2~8	190	140	70	28	60	8	24	112	12	45	19	226	210	15	232	190	302	415
132S	2~8	216	140	89	38	80	10	33	132	12	55	23	262	186	18	260	200	332	460
132M	4~8	216	178	89	38	80	10	33	132	12	55	23	262	224	18	260	200	332	500
160M	2~8	254	210	108	42	110	12	37	160	14.5	65	25	314	260	20	315	255	415	610
160L	2~8	254	254	108	42	110	12	37	160	14.5	65	25	314	304	20	315	255	415	655
180M	2,4	279	241	121	48	110	14	42.5	180	14.5	70	35	349	321	22	358	275	455	690
180L	4~8	279	279	121	48	110	14	42.5	180	14.5	70	35	349	359	22	358	275	455	730
200L	2~8	318	305	133	55	110	16	49	200	18.5	84	30	388	380	25	396	321	526	796
225S	4,8	356	286	149	60	140	18	53	225	18.5	84	43	431	368	28	445	345	570	846
225M	2	356	311	149	55	110	16	49	225	18.5	84	30.5	431	368	28	445	345	570	841
225M	4~8	356	311	149	60	140	18	53	225	18.5	84	30.5	431	368	28	445	345	570	841
250M	2	406	349	168	60	140	18	53	250	24	80	43	484	421	30	488	446	671	929
250M	4~8	406	349	168	65	140	18	58	250	24	80	43	484	421	30	488	446	671	929
280S	2	457	368	190	65	140	18	58	280	24	84	55	542	460	35	547	449	728	1007
280S	4~8	457	368	190	75	140	20	67.5	280	24	84	55	542	460	35	547	449	728	1007
280M	2	457	419	190	65	140	18	58	280	24	84	58.5	542	515	35	547	449	728	1055
280M	4~8	457	419	190	75	140	20	67.5	280	24	84	58.5	542	515	35	547	449	728	1055
315S	2	508	406	216	65	140	18	58	315	28	115	46	628	540	40	631	507	822	1190
315S	4~8	508	406	216	80	170	22	71	315	28	115	46	628	540	40	631	507	822	1220
315M	2	508	457	216	65	140	18	58	315	28	115	46	628	640	40	631	507	822	1290
315M	4~8	508	457	216	80	170	22	71	315	28	115	46	628	640	40	631	507	822	1320
315L	2	508	508	216	65	140	18	58	315	28	115	46	628	640	40	631	507	822	1290
315L	4~8	508	508	216	80	170	22	71	315	28	115	46	628	640	40	631	507	822	1320
355M	2	610	560	254	75	140	20	67.5	355	28	146	41	740	700	45	710	650	999	1432
355M	4~8	610	560	254	95	170	25	86	355	28	146	41	740	700	45	710	650	999	1462
355L	2	610	630	254	75	140	20	67.5	355	28	146	49	740	887	45	710	650	999	1602
355L	4~8	610	630	254	95	170	25	86	355	28	146	49	740	887	45	710	650	999	1632
3551/3552	2	610	630	254	75	140	20	67.5	355	28	146	49	740	887	45	710	650	999	1602
3551/3552	4,6	610	630	254	95	170	25	86	355	28	146	49	740	887	45	710	650	999	1632

YFB 系列粉尘防爆型三相异步电动机

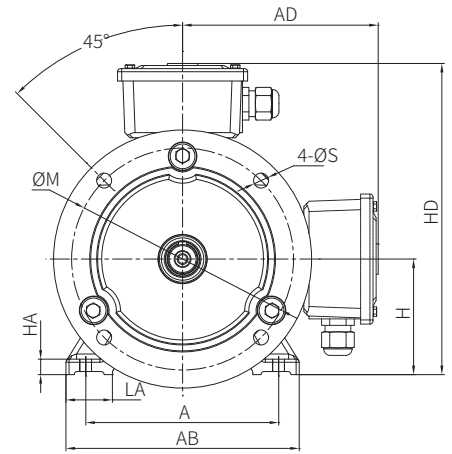
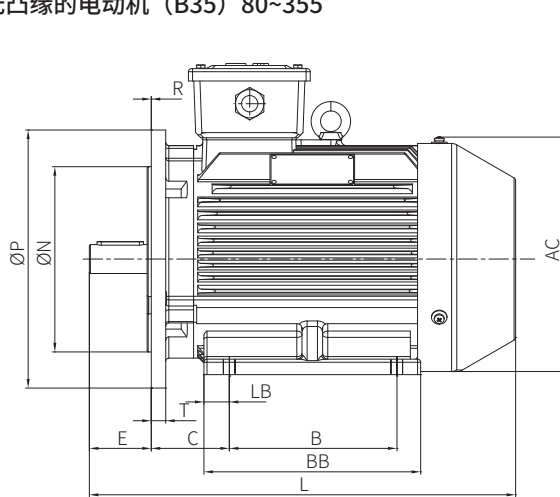
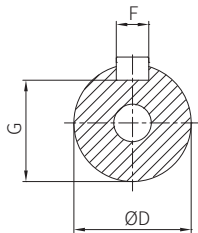
20 电机外形及安装尺寸

YFB4 B3 型

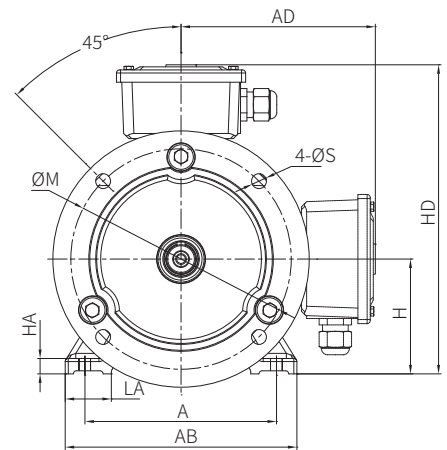
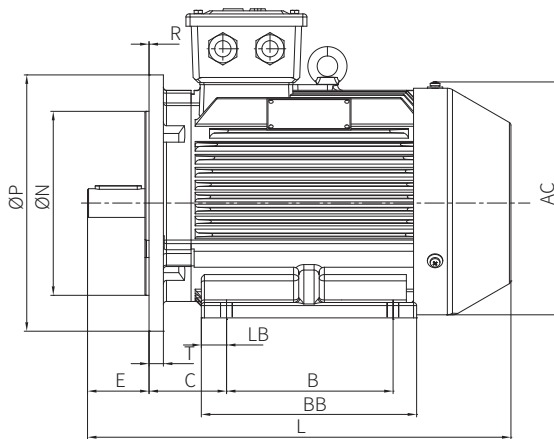
机座号	极数	安装尺寸 (mm)									外形尺寸 (mm)								
		A	B	C	D	E	F	G	H	K	LA	LB	AB	BB	HA	AC	AD	HD	L
80M	2~8	125	100	50	19	40	6	15.5	80	10	35	15	160	160	10	160	140	220	335
90S	2~8	140	100	56	24	50	8	20	90	10	36	20	176	165	12	175	155	245	350
90L	2~8	140	125	56	24	50	8	20	90	10	36	20	176	195	12	175	155	245	380
100L	2~8	160	140	63	28	60	8	24	100	12	40	18	200	233	14	202	171	271	430
112M	2~8	190	140	70	28	60	8	24	112	12	45	19	226	210	15	232	190	302	450
132S	2~8	216	140	89	38	80	10	33	132	12	55	23	262	186	18	260	215	347	465
132M	4~8	216	178	89	38	80	10	33	132	12	55	23	262	224	18	260	215	347	505
160M	2~8	254	210	108	42	110	12	37	160	14.5	65	25	314	261	20	325	260	420	635
160L	2~8	254	254	108	42	110	12	37	160	14.5	65	25	314	305	20	325	260	420	680
180M	2,4	279	241	121	48	110	14	42.5	180	14.5	70	35	349	321	22	358	275	455	720
180L	4~8	279	279	121	48	110	14	42.5	180	14.5	70	35	349	359	22	358	275	455	760
200L	2~8	318	305	133	55	110	16	49	200	18.5	84	30	388	380	25	396	323	526	845
225S	4,8	356	286	149	60	140	18	53	225	18.5	84	43	431	368	28	445	345	570	900
225M	2	356	311	149	55	110	16	49	225	18.5	84	30.5	431	368	28	445	345	570	900
225M	4~8	356	311	149	60	140	18	53	225	18.5	84	30.5	431	368	28	445	345	570	925
250M	2	406	349	168	60	140	18	53	250	24	80	43	484	421	30	488	446	671	950
250M	4~8	406	349	168	65	140	18	58	250	24	80	43	484	421	30	488	446	671	950
280S	2	457	368	190	65	140	18	58	280	24	84	55	542	460	35	547	449	728	1007
280S	4~8	457	368	190	75	140	20	67.5	280	24	84	55	542	460	35	547	449	728	1007
280M	2	457	419	190	65	140	18	58	280	24	84	58.5	542	515	35	547	449	728	1055
280M	4~8	457	419	190	75	140	20	67.5	280	24	84	58.5	542	515	35	547	449	728	1055
315S	2	508	406	216	65	140	18	58	315	28	115	46	628	540	40	631	507	822	1190
315S	4~8	508	406	216	80	170	22	71	315	28	115	46	628	540	40	631	507	822	1220
315M	2	508	457	216	65	140	18	58	315	28	115	46	628	640	40	631	507	822	1290
315M	4~8	508	457	216	80	170	22	71	315	28	115	46	628	640	40	631	507	822	1320
315L	2	508	508	216	65	140	18	58	315	28	115	46	628	640	40	631	507	822	1290
315L	4~8	508	508	216	80	170	22	71	315	28	115	46	628	640	40	631	507	822	1320
355M	2	610	560	254	75	140	20	67.5	355	28	146	41	740	700	45	710	650	999	1432
355M	4~8	610	560	254	95	170	25	86	355	28	146	41	740	700	45	710	650	999	1462
355L	2	610	630	254	75	140	20	67.5	355	28	146	49	740	887	45	710	650	999	1602
355L	4~8	610	630	254	95	170	25	86	355	28	146	49	740	887	45	710	650	999	1632
3551	2	610	630	254	75	140	20	67.5	355	28	146	49	740	887	45	710	650	999	1602
3551	4,6	610	630	254	95	170	25	86	355	28	146	49	740	887	45	710	650	999	1632

机座带底脚、端盖无凸缘的电动机 (B35) 80~355

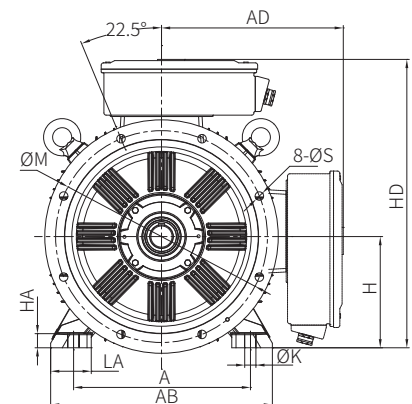
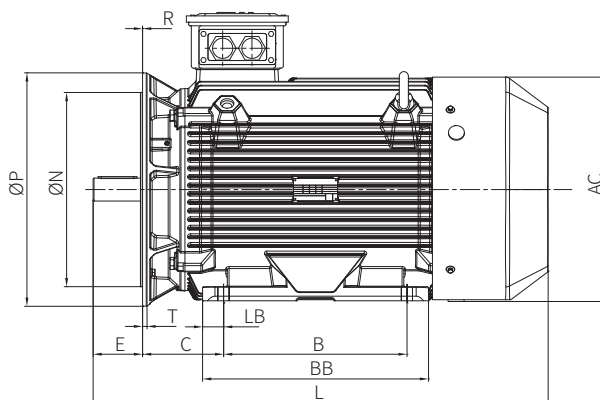
IM B35
IM 2001
80~100



IM B35
IM 2001
112~180



IM B35
IM 2001
200~355



YFB 系列粉尘防爆型三相异步电动机

22

电机外形及安装尺寸

YFB3 B35 型

机座号	极数	安装尺寸 (mm)														外形尺寸 (mm)									
		A	B	C	D	E	F	G	H	K	M	N	P	R	S	T	LA	LB	AB	BB	HA	AC	AD	HD	L
80M	2~8	125	100	50	19	40	6	15.5	80	10	165	130	200	0±1.5	12	3.5	35	15	160	160	10	160	140	220	335
90S	2~8	140	100	56	24	50	8	20	90	10	165	130	200	0±1.5	12	3.5	36	20	176	165	12	175	155	245	350
90L	2~8	140	125	56	24	50	8	20	90	10	165	130	200	0±1.5	12	3.5	36	20	176	195	12	175	155	245	380
100L	2~8	160	140	63	28	60	8	24	100	12	215	180	250	0±2.0	14.5	4	40	18	200	233	14	202	171	271	430
112M	2~8	190	140	70	28	60	8	24	112	12	215	180	250	0±2.0	14.5	4	45	19	226	210	15	232	190	302	415
132S	2~8	216	140	89	38	80	10	33	132	12	265	230	300	0±2.0	14.5	4	55	23	262	186	18	260	200	332	460
132M	4~8	216	178	89	38	80	10	33	132	12	265	230	300	0±2.0	14.5	4	55	23	262	224	18	260	200	332	500
160M	2~8	254	210	108	42	110	12	37	160	14.5	300	250	350	0±3.0	18.5	5	65	25	314	260	20	315	255	415	610
160L	2~8	254	254	108	42	110	12	37	160	14.5	300	250	350	0±3.0	18.5	5	65	25	314	304	20	315	255	415	655
180M	2,4	279	241	121	48	110	14	42.5	180	14.5	300	250	350	0±3.0	18.5	5	70	35	349	321	22	358	275	455	690
180L	4~8	279	279	121	48	110	14	42.5	180	14.5	300	250	350	0±3.0	18.5	5	70	35	349	359	22	358	275	455	730
200L	2~8	318	305	133	55	110	16	49	200	18.5	350	300	400	0±3.0	18.5	5	84	30	388	380	25	396	321	526	796
225S	4,8	356	286	149	60	140	18	53	225	18.5	400	350	450	0±4.0	18.5	5	84	43	431	368	28	445	345	570	846
225M	2	356	311	149	55	110	16	49	225	18.5	400	350	450	0±4.0	18.5	5	84	30.5	431	368	28	445	345	570	841
225M	4~8	356	311	149	60	140	18	53	225	18.5	400	350	450	0±4.0	18.5	5	84	30.5	431	368	28	445	345	570	841
250M	2	406	349	168	60	140	18	53	250	24	500	450	550	0±4.0	18.5	5	80	43	484	421	30	488	446	671	929
250M	4~8	406	349	168	65	140	18	58	250	24	500	450	550	0±4.0	18.5	5	80	43	484	421	30	488	446	671	929
280S	2	457	368	190	65	140	18	58	280	24	500	450	550	0±4.0	18.5	5	84	55	542	460	35	547	449	728	1007
280S	4~8	457	368	190	75	140	20	67.5	280	24	500	450	550	0±4.0	18.5	5	84	55	542	460	35	547	449	728	1007
280M	2	457	419	190	65	140	18	58	280	24	500	450	550	0±4.0	18.5	5	84	58.5	542	515	35	547	449	728	1055
280M	4~8	457	419	190	75	140	20	67.5	280	24	500	450	550	0±4.0	18.5	5	84	58.5	542	515	35	547	449	728	1055
315S	2	508	406	216	65	140	18	58	315	28	600	550	660	0±4.0	24	6	115	46	628	540	40	631	507	822	1190
315S	4~8	508	406	216	80	170	22	71	315	28	600	550	660	0±4.0	24	6	115	46	628	540	40	631	507	822	1220
315M	2	508	457	216	65	140	18	58	315	28	600	550	660	0±4.0	24	6	115	46	628	640	40	631	507	822	1290
315M	4~8	508	457	216	80	170	22	71	315	28	600	550	660	0±4.0	24	6	115	46	628	640	40	631	507	822	1320
315L	2	508	508	216	65	140	18	58	315	28	600	550	660	0±4.0	24	6	115	46	628	640	40	631	507	822	1290
315L	4~8	508	508	216	80	170	22	71	315	28	600	550	660	0±4.0	24	6	115	46	628	640	40	631	507	822	1320
355M	2	610	560	254	75	140	20	67.5	355	28	740	680	800	0±4.0	24	6	146	41	740	700	45	710	650	999	1432
355M	4~8	610	560	254	95	170	25	86	355	28	740	680	800	0±4.0	24	6	146	41	740	700	45	710	650	999	1462
355L	2	610	630	254	75	140	20	67.5	355	28	740	680	800	0±4.0	24	6	146	49	740	887	45	710	650	999	1602
355L	4~8	610	630	254	95	170	25	86	355	28	740	680	800	0±4.0	24	6	146	49	740	887	45	710	650	999	1632
3551/3552	2	610	630	254	75	140	20	67.5	355	28	740	680	800	0±4.0	24	6	146	49	740	887	45	710	650	999	1602
3551/3552	4,6	610	630	254	95	170	25	86	355	28	740	680	800	0±4.0	24	6	146	49	740	887	45	710	650	999	1632

YFB4 B35 型

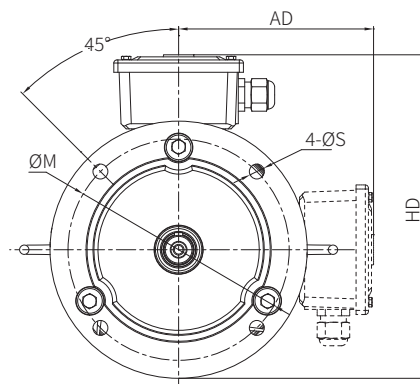
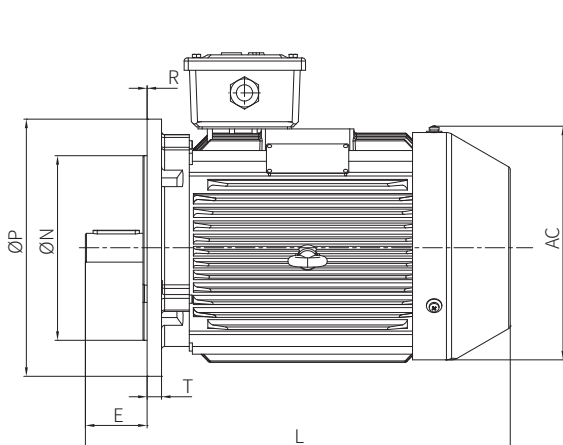
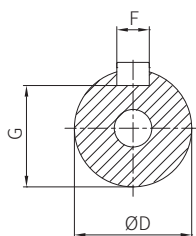
机座号	极数	安装尺寸 (mm)															外形尺寸 (mm)										
		A	B	C	D	E	F	G	H	K	M	N	P	R	S	T	LA	LB	AB	BB	HA	AC	AD	HD	L		
80M	2~8	125	100	50	19	40	6	15.5	80	10	165	130	200	0±1.5	12	3.5	35	15	160	160	10	160	140	220	335		
90S	2~8	140	100	56	24	50	8	20	90	10	165	130	200	0±1.5	12	3.5	36	20	176	165	12	175	155	245	350		
90L	2~8	140	125	56	24	50	8	20	90	10	165	130	200	0±1.5	12	3.5	36	20	176	195	12	175	155	245	380		
100L	2~8	160	140	63	28	60	8	24	100	12	215	180	250	0±2.0	14.5	4	40	18	200	233	14	202	171	271	430		
112M	2~8	190	140	70	28	60	8	24	112	12	215	180	250	0±2.0	14.5	4	45	19	226	210	15	232	190	302	450		
132S	2~8	216	140	89	38	80	10	33	132	12	265	230	300	0±2.0	14.5	4	55	23	262	186	18	260	215	347	465		
132M	4~8	216	178	89	38	80	10	33	132	12	265	230	300	0±2.0	14.5	4	55	23	262	224	18	260	215	347	505		
160M	2~8	254	210	108	42	110	12	37	160	14.5	300	250	350	0±3.0	18.5	5	65	25	314	261	20	325	260	420	635		
160L	2~8	254	254	108	42	110	12	37	160	14.5	300	250	350	0±3.0	18.5	5	65	25	314	305	20	325	260	420	680		
180M	2,4	279	241	121	48	110	14	42.5	180	14.5	300	250	350	0±3.0	18.5	5	70	35	349	321	22	358	275	455	720		
180L	4~8	279	279	121	48	110	14	42.5	180	14.5	300	250	350	0±3.0	18.5	5	70	35	349	359	22	358	275	455	760		
200L	2~8	318	305	133	55	110	16	49	200	18.5	350	300	400	0±3.0	18.5	5	84	30	388	380	25	396	323	526	845		
225S	4,8	356	286	149	60	140	18	53	225	18.5	400	350	450	0±4.0	18.5	5	84	43	431	368	28	445	345	570	900		
225M	2	356	311	149	55	110	16	49	225	18.5	400	350	450	0±4.0	18.5	5	84	30.5	431	368	28	445	345	570	900		
225M	4~8	356	311	149	60	140	18	53	225	18.5	400	350	450	0±4.0	18.5	5	84	30.5	431	368	28	445	345	570	925		
250M	2	406	349	168	60	140	18	53	250	24	500	450	550	0±4.0	18.5	5	80	43	484	421	30	488	446	671	950		
250M	4~8	406	349	168	65	140	18	58	250	24	500	450	550	0±4.0	18.5	5	80	43	484	421	30	488	446	671	950		
280S	2	457	368	190	65	140	18	58	280	24	500	450	550	0±4.0	18.5	5	84	55	542	460	35	547	449	728	1007		
280S	4~8	457	368	190	75	140	20	67.5	280	24	500	450	550	0±4.0	18.5	5	84	55	542	460	35	547	449	728	1007		
280M	2	457	419	190	65	140	18	58	280	24	500	450	550	0±4.0	18.5	5	84	58.5	542	515	35	547	449	728	1055		
280M	4~8	457	419	190	75	140	20	67.5	280	24	500	450	550	0±4.0	18.5	5	84	58.5	542	515	35	547	449	728	1055		
315S	2	508	406	216	65	140	18	58	315	28	600	550	660	0±4.0	24	6	115	46	628	540	40	631	507	822	1190		
315S	4~8	508	406	216	80	170	22	71	315	28	600	550	660	0±4.0	24	6	115	46	628	540	40	631	507	822	1220		
315M	2	508	457	216	65	140	18	58	315	28	600	550	660	0±4.0	24	6	115	46	628	640	40	631	507	822	1290		
315M	4~8	508	457	216	80	170	22	71	315	28	600	550	660	0±4.0	24	6	115	46	628	640	40	631	507	822	1320		
315L	2	508	508	216	65	140	18	58	315	28	600	550	660	0±4.0	24	6	115	46	628	640	40	631	507	822	1290		
315L	4~8	508	508	216	80	170	22	71	315	28	600	550	660	0±4.0	24	6	115	46	628	640	40	631	507	822	1320		
355M	2	610	560	254	75	140	20	67.5	355	28	740	680	800	0±4.0	24	6	146	41	740	700	45	710	650	999	1432		
355M	4~8	610	560	254	95	170	25	86	355	28	740	680	800	0±4.0	24	6	146	41	740	700	45	710	650	999	1462		
355L	2	610	630	254	75	140	20	67.5	355	28	740	680	800	0±4.0	24	6	146	49	740	887	45	710	650	999	1602		
355L	4~8	610	630	254	95	170	25	86	355	28	740	680	800	0±4.0	24	6	146	49	740	887	45	710	650	999	1632		
3551	2	610	630	254	75	140	20	67.5	355	28	740	680	800	0±4.0	24	6	146	49	740	887	45	710	650	999	1602		
3551	4,6	610	630	254	95	170	25	86	355	28	740	680	800	0±4.0	24	6	146	49	740	887	45	710	650	999	1632		

YFB 系列粉尘防爆型三相异步电动机

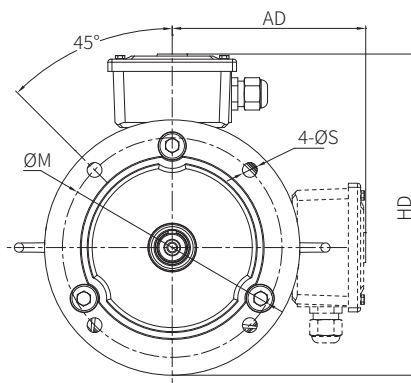
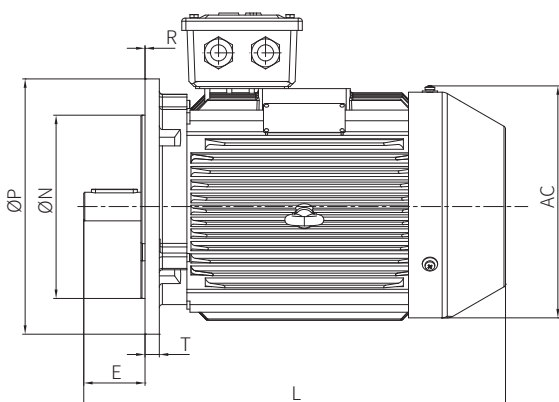
24 电机外形及安装尺寸

机座带底脚、端盖无凸缘的电动机 (B5) 80~355

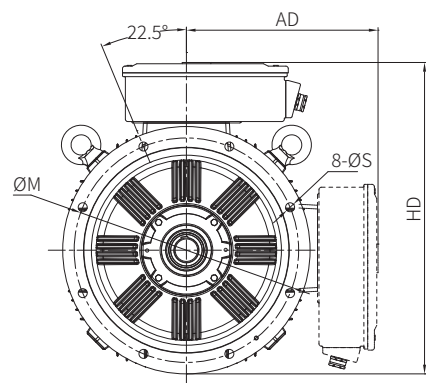
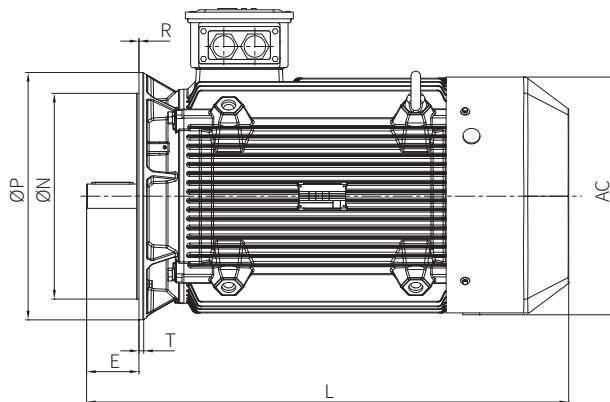
IM B5
IM 3001
80~100



IM B5
IM 3001
112~180



IM B5
IM 3001
200~355



YFB3 B5 型

机座号	极数	安装尺寸 (mm)										外形尺寸 (mm)			
		D	E	F	G	M	N	P	R	S	T	AC	AD	HD	L
80M	2~8	19	40	6	15.5	165	130	200	0±1.5	12	3.5	160	140	220	335
90S	2~8	24	50	8	20	165	130	200	0±1.5	12	3.5	175	155	245	350
90L	2~8	24	50	8	20	165	130	200	0±1.5	12	3.5	175	155	245	380
100L	2~8	28	60	8	24	215	180	250	0±2.0	14.5	4	202	171	271	430
112M	2~8	28	60	8	24	215	180	250	0±2.0	14.5	4	232	190	302	415
132S	2~8	38	80	10	33	265	230	300	0±2.0	14.5	4	260	200	332	460
132M	4~8	38	80	10	33	265	230	300	0±2.0	14.5	4	260	200	332	500
160M	2~8	42	110	12	37	300	250	350	0±3.0	18.5	5	315	255	415	610
160L	2~8	42	110	12	37	300	250	350	0±3.0	18.5	5	315	255	415	655
180M	2,4	48	110	14	42.5	300	250	350	0±3.0	18.5	5	358	275	455	690
180L	4~8	48	110	14	42.5	300	250	350	0±3.0	18.5	5	358	275	455	730
200L	2~8	55	110	16	49	350	300	400	0±3.0	18.5	5	396	321	526	796
225S	4,8	60	140	18	53	400	350	450	0±4.0	18.5	5	445	345	570	846
225M	2	55	110	16	49	400	350	450	0±4.0	18.5	5	445	345	570	841
225M	4~8	60	140	18	53	400	350	450	0±4.0	18.5	5	445	345	570	841
250M	2	60	140	18	53	500	450	550	0±4.0	18.5	5	488	446	671	929
250M	4~8	65	140	18	58	500	450	550	0±4.0	18.5	5	488	446	671	929
280S	2	65	140	18	58	500	450	550	0±4.0	18.5	5	547	449	728	1007
280S	4~8	75	140	20	67.5	500	450	550	0±4.0	18.5	5	547	449	728	1007
280M	2	65	140	18	58	500	450	550	0±4.0	18.5	5	547	449	728	1055
280M	4~8	75	140	20	67.5	500	450	550	0±4.0	18.5	5	547	449	728	1055
315S	2	65	140	18	58	600	550	660	0±4.0	24	6	631	507	822	1190
315S	4~8	80	170	22	71	600	550	660	0±4.0	24	6	631	507	822	1220
315M	2	65	140	18	58	600	550	660	0±4.0	24	6	631	507	822	1290
315M	4~8	80	170	22	71	600	550	660	0±4.0	24	6	631	507	822	1320
315L	2	65	140	18	58	600	550	660	0±4.0	24	6	631	507	822	1290
315L	4~8	80	170	22	71	600	550	660	0±4.0	24	6	631	507	822	1320
355M	2	75	140	20	67.5	740	680	800	0±4.0	24	6	710	650	999	1432
355M	4~8	95	170	25	86	740	680	800	0±4.0	24	6	710	650	999	1462
355L	2	75	140	20	67.5	740	680	800	0±4.0	24	6	710	650	999	1602
355L	4~8	95	170	25	86	740	680	800	0±4.0	24	6	710	650	999	1632
3551/3552	2	75	140	20	67.5	740	680	800	0±4.0	24	6	710	650	999	1602
3551/3552	4,6	95	170	25	86	740	680	800	0±4.0	24	6	710	650	999	1632

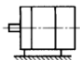


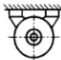
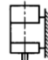
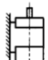
YFB 系列粉尘防爆型三相异步电动机




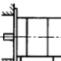


26 电机外形及安装尺寸

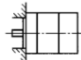

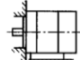
YFB4 B5 型

机座号	极数	安装尺寸 (mm)										外形尺寸 (mm)			
		D	E	F	G	M	N	P	R	S	T	AC	AD	HD	L
80M	2~8	19	40	6	15.5	165	130	200	0±1.5	12	3.5	160	140	220	335
90S	2~8	24	50	8	20	165	130	200	0±1.5	12	3.5	175	155	245	350
90L	2~8	24	50	8	20	165	130	200	0±1.5	12	3.5	175	155	245	380
100L	2~8	28	60	8	24	215	180	250	0±2.0	14.5	4	202	171	271	430
112M	2~8	28	60	8	24	215	180	250	0±2.0	14.5	4	232	190	302	450
132S	2~8	38	80	10	33	265	230	300	0±2.0	14.5	4	260	215	347	465
132M	4~8	38	80	10	33	265	230	300	0±2.0	14.5	4	260	215	347	505
160M	2~8	42	110	12	37	300	250	350	0±3.0	18.5	5	325	260	420	635
160L	2~8	42	110	12	37	300	250	350	0±3.0	18.5	5	325	260	420	680
180M	2,4	48	110	14	42.5	300	250	350	0±3.0	18.5	5	358	275	455	720
180L	4~8	48	110	14	42.5	300	250	350	0±3.0	18.5	5	358	275	455	760
200L	2~8	55	110	16	49	350	300	400	0±3.0	18.5	5	396	323	526	845
225S	4,8	60	140	18	53	400	350	450	0±4.0	18.5	5	445	345	570	900
225M	2	55	110	16	49	400	350	450	0±4.0	18.5	5	445	345	570	900
225M	4~8	60	140	18	53	400	350	450	0±4.0	18.5	5	445	345	570	925
250M	2	60	140	18	53	500	450	550	0±4.0	18.5	5	488	446	671	950
250M	4~8	65	140	18	58	500	450	550	0±4.0	18.5	5	488	446	671	950
280S	2	65	140	18	58	500	450	550	0±4.0	18.5	5	547	449	728	1007
280S	4~8	75	140	20	67.5	500	450	550	0±4.0	18.5	5	547	449	728	1007
280M	2	65	140	18	58	500	450	550	0±4.0	18.5	5	547	449	728	1055
280M	4~8	75	140	20	67.5	500	450	550	0±4.0	18.5	5	547	449	728	1055
315S	2	65	140	18	58	600	550	660	0±4.0	24	6	631	507	822	1190
315S	4~8	80	170	22	71	600	550	660	0±4.0	24	6	631	507	822	1220
315M	2	65	140	18	58	600	550	660	0±4.0	24	6	631	507	822	1290
315M	4~8	80	170	22	71	600	550	660	0±4.0	24	6	631	507	822	1320
315L	2	65	140	18	58	600	550	660	0±4.0	24	6	631	507	822	1290
315L	4~8	80	170	22	71	600	550	660	0±4.0	24	6	631	507	822	1320
355M	2	75	140	20	67.5	740	680	800	0±4.0	24	6	710	650	999	1432
355M	4~8	95	170	25	86	740	680	800	0±4.0	24	6	710	650	999	1462
355L	2	75	140	20	67.5	740	680	800	0±4.0	24	6	710	650	999	1602
355L	4~8	95	170	25	86	740	680	800	0±4.0	24	6	710	650	999	1632
3551	2	75	140	20	67.5	740	680	800	0±4.0	24	6	710	650	999	1602
3551	4,6	95	170	25	86	740	680	800	0±4.0	24	6	710	650	999	1632

安装型式

基本结构型式	机座带底脚，端盖上无凸缘					
安装型式代号	B3	B6	B7	B8	V5	V6
示意图						
机座号	80~355	80~160				

基本结构型式	机座无底脚，端盖上有凸缘			机座带底脚，端盖上有凸缘		
安装型式代号	B5	V1	V3	B35	V15	V36
示意图						
机座号	80~280	80~355	80~160	80~355	80~160	

基本结构型式	机座无底脚，端盖上有小凸缘		机座带底脚，端盖上有小凸缘
安装型式代号	B14	V18	B34
示意图			
机座号	80~112		

防护等级

YFB 系列标配防护等级 IP65，风罩默认防护等级 IP20，防止人员手指接触机壳内旋转部件造成人员伤害。

外壳防护等级主要是防止人体触电或接近壳内带电部分或转动部件，防固体异物进入和防止由于进水、进油而引起有害影响，符合 GB/T 4942.1 及 IEC60034-5 规定。电机外壳防护等级的表示方法由表征字母 (IP) 和两位表征数字两部分组成，防护形式的代号及含义如下表

表征字母	含义	第一位表征数字	含义	第二位表征数字	含义
IP	防护形式	2	防护大于 12mm 的固体	0	无防护
		5	防尘	5	防喷水
		6	尘密	6	防海浪

YFB 系列粉尘防爆型三相异步电动机

28 电机安装形式和结构

冷却方式

电机冷却方式的表示方法由冷却回路布置、冷却介质和推动方法组成。例如 IC411 为全封闭自扇冷结构, 代码表示如下:

国际通用冷却符号 IC	冷却回路形式 4	初级冷却介质 (A)	初级冷却介质推动方式 1	次级冷却介质 (A)	次级冷却介质推动方式 1
	机壳表面冷却	空气冷却	自循环	空气冷却	自循环

次级冷却介质推动方式: 0- 自由流 1- 自循环 6- 外装式独立部件

注: 1、空气冷却时代码可忽略不写;

2、用户特殊需求时可以提供 IC410、416 冷却方式。

绝缘等级和温升限值

YFB 系列采用 F 级绝缘, 温升按 B 级考核。可选用纳米绝缘浸渍树脂, 以进一步提高在复杂供电环境和使用环境下的寿命。

电机为了可靠运行, 在带电部件与壳体之间或带电部件之间需要用绝缘材料加以隔离, 而绝缘材料的使用寿命与其本身的绝缘等级及使用温度有很大关系。电机作为一个能量转换或信号转换元件, 在运转过程中本身存在着能量损耗, 有部分能量损耗造成自身温度升高, 在一般状态下, 绝缘等级、承受最高使用极限温度和用电阻法测量的电机温升限值之间符合下表规定, 在此温升限值内电机应能正常工作。

绝缘等级	使用极限温度 $^{\circ}\text{C}$	温升限值 K
B	130	80
F	155	105
H	180	125

噪声

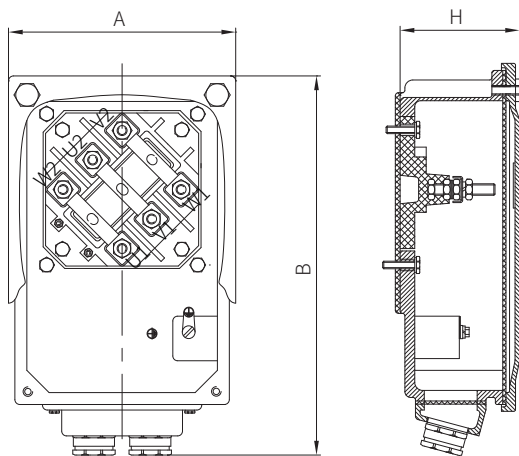
噪声值根据 DIN EN ISO 1680 标准在噪音室测得。表面声压级噪声 L_p 计算表示单位为 dB(A)。声压级噪声的空间平均值是在其测量面上测得的。测量面是距离电机 1 米的测量包络面。声功率级噪声用 L_w 来表示, 单位为 dB(A)。噪声值见选型数据表, 选型数据表中的噪声值仅适用于全封闭自扇冷却 (冷却方式: IC411)。电动机在 50Hz 电源供电空载运行时, 噪音容差为 +3dB。当在 60Hz 电源下空载运行时, 声功率级值增加: 2P: +5dB(A), 4P 及以上: +3dB(A)。

振动

振动等级	安装方式	轴中心高 H (mm)			
		$56 \leq H \leq 132$		$H > 132$	
		位移 / μm	速度 /(mm/s)	位移 / μm	速度 /(mm/s)
A	自由悬置	45	2.8	45	2.8
	刚性安装	-	-	37	2.3
B	自由悬置	18	1.1	29	1.8
	刚性安装	-	-	24	1.5

注: 等级 "A" 适用于对振动无特殊要求的电机, 为默认配置; 等级 "B" 适用于对振动有特殊要求的电机

接线盒



机座号	外形尺寸 AxBxH (mm)	出线孔数量及大小	锁紧电缆直径范围 (mm)	接线端子螺纹
80	102x102x55	1-M25x1.5	φ13-φ18	M4
90~100	110x110x60	1-M25x1.5	φ13-φ18	M4
112~132	118x126x68	2-M25x1.5	φ13-φ18	M5
160~180	178x188x82	2-M32x1.5	φ18-φ25	M6
200~225	198X268X105	2-M50X1.5	φ32-φ38	M8
250~280	226X310X122	2-M63X1.5	φ37-φ44	M10
315	298X418X180	2-M63X1.5	φ37-φ44	M12
355	348X478X210	2-M72X2	φ46-φ52	M20

键安装尺寸及公差

机座号	极数	键安装尺寸及公差					
		b		h		l	
80	2~8	6	0 -0.018	6	0 -0.03	30	
90	2~8	8	0 -0.022	7	0 -0.09	40	
100	2~8	8	0 -0.022	7	0 -0.09	45	
112	2~8	8	0 -0.022	7	0 -0.09	45	
132	2~8	10	0 -0.022	8	0 -0.09	60	
160	2~8	12	0 -0.027	8	0 -0.09	90	
180	2~8	14	0 -0.027	9	0 -0.09	90	
200	2~8	16	0 -0.027	10	0 -0.09	90	
225	2	16	0 -0.027	10	0 -0.09	90	
225	4、6、8	18	0 -0.027	11	0 -0.11	100	
250	2~8	18	0 -0.027	11	0 -0.11	100	
280	2	18	0 -0.027	11	0 -0.11	100	
280	4、6、8	20	0 -0.033	12	0 -0.11	110	
315	2	18	0 -0.027	11	0 -0.11	120	
315	4、6、8	22	0 -0.033	14	0 -0.11	140	
355	2	20	0 -0.033	12	0 -0.11	120	
355	4、6、8	25	0 -0.033	14	0 -0.11	140	

YFB 系列粉尘防爆型三相异步电动机

30 吊环 轴承系统

吊环

机座号	吊环规格	水平安装	
		数量	位置
80	---	---	---
90~112	M8	1	顶部
132	M10	1	
160	M12	1	
180	M16	1	
200~225	M20	2	两侧
250~280	M24	2	
315	M30	2	
355	M36	2	

轴承选型

YFB3 系列电机轴承型号			
机座号	极数	轴伸端	非轴伸端
80	2~8	6204ZZ	6204ZZ
90	2~8	6205ZZ	6205ZZ
100	2~8	6206ZZ	6206ZZ
112	2~8	6306ZZ	6306ZZ
132	2~8	6308ZZ	6308ZZ
160	2~8	6309	6309
180	2~8	6311	6211
200	2~8	6312	6212
225	2	6312	6312
225	4~8	6313	6312
250	2	6313	6313
250	4~8	6314	6313
280	2	6314	6314
280	4~8	6317	6314
315	2	6317	6317
315	4~8	6319	6319
355	2	6319	6319
355	4~8	6322	6322

YFB4 系列电机轴承型号			
机座号	极数	轴伸端	非轴伸端
80	2~8	6204ZZ	6204ZZ
90	2~8	6205ZZ	6205ZZ
100	2~8	6206ZZ	6206ZZ
112	2~8	6306ZZ	6306ZZ
132	2~8	6308ZZ	6308ZZ
160	2~8	6309	6309
180	2~8	6311	6211
200	2~8	6312	6312
225	2	6312	6312
225	4~8	6313	6312
250	2	6313	6313
250	4~8	6314	6313
280	2	6314	6314
280	4~8	6317	6314
315	2	6317	6317
315	4~8	6319	6319
355	2	6319	6319
355	4~8	6322	6322

- 注：1、标准配置为深沟球轴承：H80~132 为密封免维护轴承，H160~355 为再润滑轴承；
 2、默认轴承为国内品牌，如用户需要，可更换为 FAG、NSK、SKF 等国际轴承品牌；
 3、选配一为密封免维护轴承，适用于 H80~280 电机；
 4、选配二为角接触球轴承，多适用于 V1 立式安装，可承受较大的轴向负载；
 5、选配三为圆柱滚子轴承，多适用于卧式安装电机，可承受较大的径向负载。

轴承结构

电动机标准设计驱动端轴承固定，非驱动端轴承浮动。

轴承润滑

免维护密封轴承使用寿命

安装方式	机座号	极数	环温 ≤ 40°C
卧式安装 B3、B5、B35	80~132	2P	20000h
		≥ 4P	40000h

再润滑轴承加注润滑脂油量及周期见下表：

安装方式	机座号	极数	润滑间隔时间 (h)			注油量 (g)
			40°C	50°C	60°C	
卧式安装 B3、B5、B35	160~355	2P	2500	1000	500	30
		≥ 4P	5000	2500	2000	40

注：1、润滑脂牌号：H160-H355 电机默认选用长城低噪音润滑脂； 2、表格数据适用于 50Hz 电机，对于 60Hz 电机，时间间隔要乘以 0.8；
 3、对于立式安装电机，润滑间隔除以 2； 4、如果工作温度高于 70°C，温度每升高 15°C，加油周期减半。

轴承寿命

轴承为电机产品中较易磨损的零件，其使用维护状况的好坏与轴承寿命有着密切关系，应当定期维护保养轴承，更换油脂。如不及时更换损坏轴承，易导致电机烧毁。在允许的范围内的负载作用下，电机的轴承设计寿命满足：2 极电机至少 20000 小时，4 极、6 极电机至少 30000 小时（指电机在 50Hz 下正常运行，并按要求进行正常维护下的寿命）。

轴伸载荷

最大径向力（对皮带轮传动系统）：径向负载的最大允许径向力 F_0 （单位：N）是基于以下前提条件而言的：

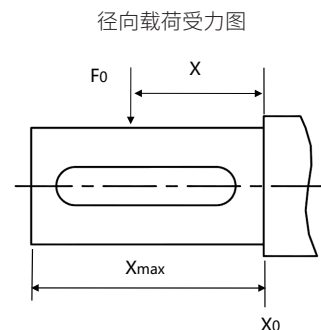
1、轴承类型为深沟球轴承，且使用维护状况良好；

2、负载力的作用线（皮带轮的中心）必须在电机轴伸的长度以内（电机轴伸长为安装尺寸图示中代号 E 尺寸）。

径向力受力长度 X （mm）是从轴伸的轴肩到径向力 F_0 作用线之间的距离，因此当长度 $X = \max$ 时就是轴伸的总长度（E 尺寸值）。当径向负载大于最大允许径向力时，会缩短轴承的使用寿命。50Hz 情况下的最大允许径向力见下表：

机座号	轴伸载荷（最大径向力 F_0 ）（N）							
	2P		4P		6P		8P	
	$X=0$	$X=\max$	$X=0$	$X=\max$	$X=0$	$X=\max$	$X=0$	$X=\max$
80	710	610	750	650	880	750	1000	850
90	770	640	810	670	950	790	1070	900
100	1070	890	1120	930	1270	1050	1450	1210
112	1490	1260	1500	1270	1800	1520	2010	1700
132	2240	1770	2330	1870	2740	2200	3030	2450
160	2910	2330	3020	2410	3460	2750	3990	3180
180	3870	3170	4030	3320	4660	3860	5070	4200
200	4390	3640	4500	3730	5270	4370	5790	4800
225	4340	3620	5050	4030	5870	4690	6470	5170
250	4910	4000	5710	4650	6520	5310	7180	5840
280	5380	4500	6870	5750	8090	6770	9120	7630
315	6400	5550	7500	6310	8420	7080	9120	7670
355	6770	6070	8620	7560	9910	8690	11590	10160

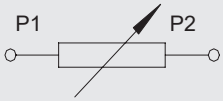
注：轴承寿命满足 2 极电机 20000 小时、4-8 极电机 30000 小时；转子额定偏心值默认取 0.1 等前提下计算得出。



YFB 系列粉尘防爆型三相异步电动机

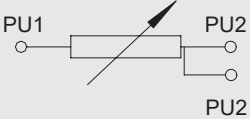
32 选配件

热敏电阻 PTC

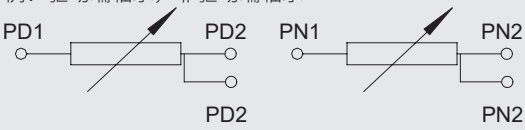
名称	PTC 热敏电阻
型号	MZ6 160 D
用途	电机过热保护
动作温度和精度	160±5℃
数量	三个
设置位置	每相一个，埋在驱动端绕组端部的最高温度点。
连接方式	三个元件串联，两根引出线至接线盒接线板
引线颜色及标记	黑色和黑色，P1、P2
接线示意图	
适用机座号	80~355

- 注：1、PTC 动作温度可按客户要求定制
2、可按客户定制，采用双金属片热敏开关 PTO

绕组热传感器元件 PT100

名称	铂热电阻
型号	WZP 铂热电阻传感器，三引线。
用途	电机绕组温度检测，高温保护。
0℃时电阻和精度	100 ±0.12Ω (B 级允差)
数量	每台 3 个
设置位置	每相一个，埋在驱动端绕组端部的最高温度点。
连接方式	三个元件之间不连接，每个元件三根引出线至接线盒。
引线标记	U 相—PU1、PU2、PU2；V 相—PV1、PV2、PV2；W 相—PW1、PW2、PW2。 如果每相绕组有两个元件，则另一个元件的引线标记为： U 相—PU3、PU4、PU4；V 相—PV3、PV4、PV4；W 相—PW3、PW4、PW4
接线示意图	<p>例：U 相</p> 
适用机座号	160~355

轴承热传感器元件 PT100

名称	铂热电阻
型号	WZP-M 轴承测温高温引线传感器，三引线，金属外壳封装
用途	轴承温度显示，高温保护。
0°C时电阻和精度	100 ± 0.12Ω (B 级允差)
数量	两端轴承各一件
设置位置	埋在端盖内侧，传感器端面须接触轴承外圈。
连接方式	每个元件三根引出线至接线盒。
引线标记	驱动端轴承 (DE) — PD1、PD2、PD2；非驱动端轴承 (NDE) — PN1、PN2、PN2 如果每端轴承用两个元件，则另一个元件的引线标记为： 驱动端轴承 (DE) — PD3、PD4、PD4；非驱动端轴承 (NDE) — PN3、PN4、PN4
接线示意图	例：驱动端轴承，非驱动端轴承 
适用机座号	160~355

根据需要测温元件也可以采用 K 型或 T 型测温线。

防冷凝加热带

名称	防潮加热带										
用途	防止电机内部有冷凝水而导致绝缘电阻过低										
绝缘材料耐温	≥ 250°C										
额定电压	交流单相，适用 220~240V (订货时规定)										
设置位置	绑扎在电机的驱动绕组端部										
连接方式	两根引出线至接线盒										
引线标记	H1、H2										
接线示意图											
单个加热带额定功率 (W)	30	30	40	40	50	50	60	60	60	80	110
电机机座号	100	112	132	160	180	200	225	250	280	315	355
加热带数量	1	1	1	1	1	1	1	1	1	1	1

保护装置接线设备

- 电机装 PTC 或加热带时，其接线在主接线盒内：电机接线 6 端子接线柱和 PTC 或加热 2 端子接线柱；
- 电机绕组或轴承装 PT100 时，其接线配端子排；

注：保护装置的配置及接线可根据客户需求进行调整。

YFB 系列粉尘防爆型三相异步电动机

34 订购指南

电机选用考虑以下因素

- 防爆等级： Ex tD A21 IP65 T130°C
- 电压： 380V； 660V； 380/660V； 660/1140V； 其他
- 频率： 50Hz； 60Hz； 其他
- 安装型式： IMB3； IMB35； IMB5； IMV1； 其他
- 运行环境： 户内； 户外； 环境温度； 海拔高度； 防腐； 其他
- 防护等级： IP65
- 负载的设备类型： 风机； 水泵； 压缩机； 其他
- 电机与被驱动设备的连接方式： 联轴器； 皮带； 其他
- 工作制： S1； 其他
- 绝缘等级： 155(F)； 180(H)； 其他
- 旋转方向： 顺时针； 逆时针； 双向
- 接线盒位置： 电机顶部朝右（从轴伸端视之）； 其他
- 接线盒进线口型式： 螺纹口； 葛兰头结构
- 进线电缆固定方式： OT 类接线端子； 压紧螺母方式

示例

- 需求：机座中心高为 355、220kW,2P 机座带底脚，端盖无凸缘，21 区 A 型粉尘防爆，380/660V，顺时针转向，葛兰头进线 IP65 防护等级，绝缘等级 F，电动机标注如下：

YFB3-355M1-2 220kW 380/660V 50Hz Ex tD A21 IP65 T130°C IMB3 IP65 葛兰头进线

- 如用户对电压、频率、防护等级、旋转方向，安装方式，双轴伸、噪声、振动以及接线盒的连接等有特殊要求时，在制造前需征得技术人员同意，并签订技术协议后，方可制造。

※ 本样本中的数据随着技术进步允许有变动，不另行通知，请注意样本版本的变更。

服务项目

我们拥有遍布全国十多个城市的电机全寿命周期服务站，可以对电机进行检查、试验和技术分析。

服务项目	返厂维修	服务站维修	现场维修
产品修理，包括更换零件	✓	✓	✓
检查或更换滑动轴承或普通轴承	✓	✓	✓
电机修理（防爆和安全区域）	✓	✓	✓
滑动轴承瓦片的修复	✓	✓	✓
低压电机线圈更换	✓	✓	-
高压电机线圈更换	✓	-	-
轴的完全更换或修复，以及完整的转子	✓	✓	-
转子动平衡	✓	✓	-
现场动平衡	✓	✓	✓
喷漆及油漆修复（标准和特殊油漆计划）	✓	✓	✓
检查、试验和技术分析	✓	✓	✓
调试和启动	-	-	✓
能效研究	✓	✓	✓
产品维护保养培训	✓	✓	✓

说明：“✓”指可进行的服务。

WOLONG 卧龙

Power your future



扫一扫
关注卧龙电驱

CNE_ID_01_YFB_202111_CN_VER3.0



BROOK CROMPTON



GE INDUSTRIAL MOTORS

LAURENCE SCOTT

MORLEY



SCHORCH



WOLONG